

СИСТЕМА ПЛАНИРОВАНИЯ ППК ТЕХНОНИКОЛЬ

РАЗВЕРТЫВАНИЕ СТРАТЕГИИ В ТЕХНОНИКОЛЬ – УЛИЦА С ДВУСТОРОННИМ ДВИЖЕНИЕМ. ЗАДАЧИ НЕ СПУСКАЮТСЯ СВЕРХУ ВНИЗ. ДЛЯ ЭФФЕКТИВНОГО РЕШЕНИЯ ПРОБЛЕМ НА КАЖДОМ УРОВНЕ УПРАВЛЕНИЯ ПРОИСХОДИТ ОБМЕН МНЕНИЯМИ КАК С НИЖЕСТОЯЩИМИ, ТАК И С ВЫШЕСТОЯЩИМ УРОВНЯМИ.

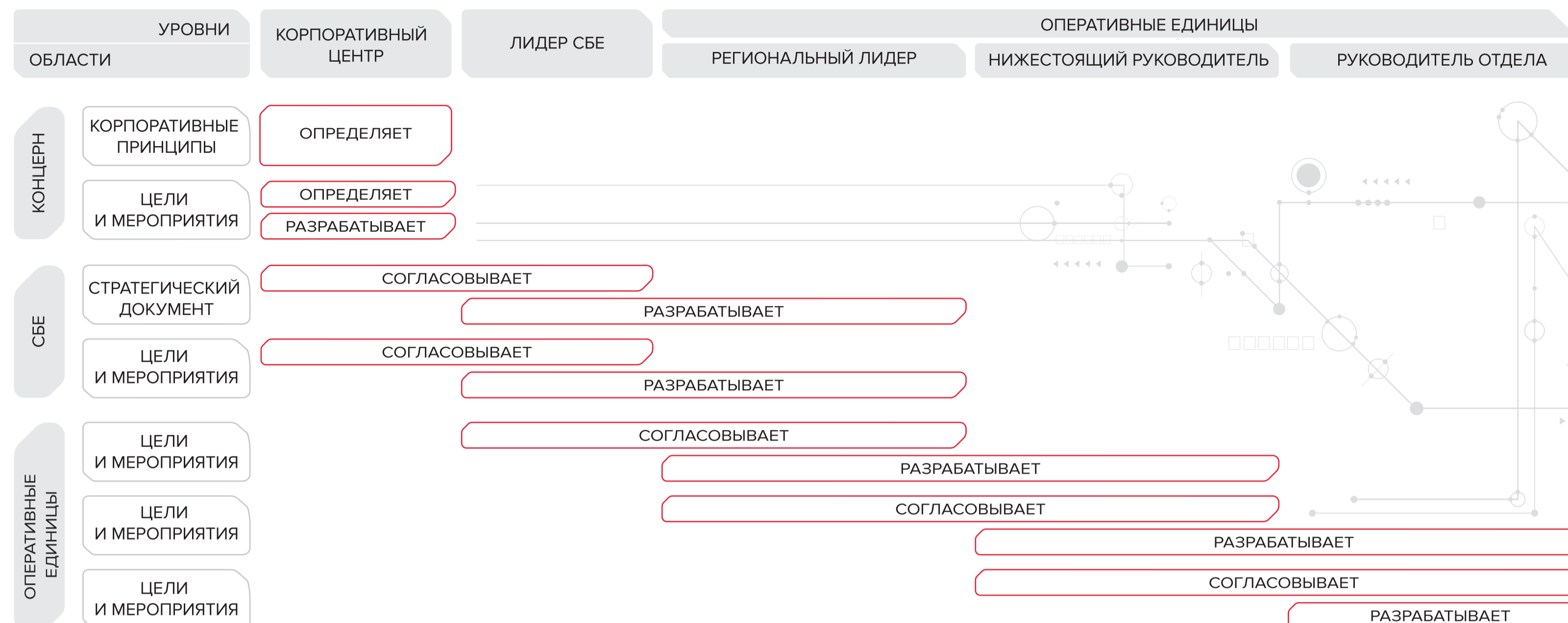
Принцип разворачивания стратегии «сверху вниз и снизу вверх». Движение «сверху вниз» выражается в том, что Корпоративный центр ТЕХНОНИКОЛЬ формулирует свои представления о целях Корпорации к началу ежегодного цикла процесса разворачивания стратегии, что определяет границы действий для СБЕ. Формулировкой целей задаются основные направления развития Корпорации.



Движение «снизу вверх» состоит в том, что оперативные единицы разрабатывают свои цели и мероприятия в установленных рамках, и согласовывают их с вышестоящими уровнями Корпорации.

В ходе данного согласования могут уточняться и корректироваться как цели более низкого уровня в дереве целей, так и цели более высокого уровня. При этом каждая цель более низкого уровня обязательно должна быть связана с одной из целей предыдущего, более высокого уровня, у одной цели более высокого уровня может быть несколько подцелей следующего, более низкого уровня.

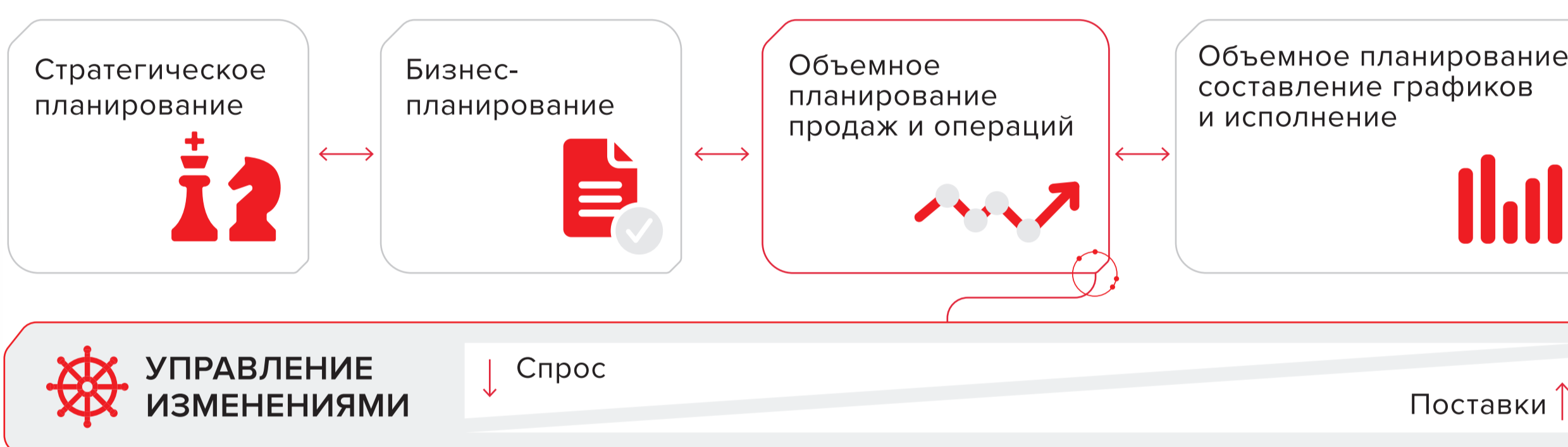
Принцип разработки целей и мероприятий нижестоящим уровнем и последующим согласованием их с вышестоящим уровнем является существенным элементом кооперационного стиля управления ТЕХНОНИКОЛЬ



ПЛАНИРОВАНИЕ ПРОДАЖ И ОПЕРАЦИЙ

ГОРИЗОНТЫ ПЛАНИРОВАНИЯ

5 лет — 1 год — 18 мес.
10 дней — 3 дня — 1 смена



ESG

ТРИ ПАРАМЕТРА, В СООТВЕТСТВИИ С КОТОРЫМИ ОБЕСПЕЧИВАЮТ УПРАВЛЕНИЕ УСТОЙЧИВЫМ РАЗВИТИЕМ

ЭКОЛОГИЧЕСКИЕ КРИТЕРИИ

Определяют, как компания выступает в роли хранителя природы.

КОРПОРАТИВНОЕ УПРАВЛЕНИЕ

Касается руководства компанией, оплаты труда руководителей, аудита, внешнего контроля и прав акционеров.

СОЦИАЛЬНЫЕ КРИТЕРИИ

Исследуют, как она управляет отношениями с сотрудниками, поставщиками, клиентами и обществом.

