



ПВХ лента с обогревом ТЕХНОКОЛЬ

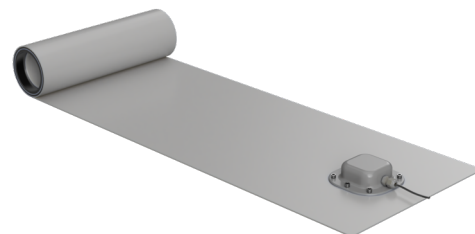
Произведено согласно: договору №ЛР-5/2023 от 28.08.2023

ОПИСАНИЕ ПРОДУКТА:

ПВХ лента с обогревом ТЕХНОКОЛЬ – лента с нагревательным элементом, применяется для обогрева участков кровли на карнизных свесах, ендовах и т.п. для обеспечения эффективного водоотведения и предотвращения образования наледи в зимние периоды.

Основа продукта – мембрана поливинилхлорид (ПВХ) премиум-класса ТЕХНОКОЛЬ. Ключевой элемент продукта – интегрированный нагревательный элемент на основе углеродной сетки. Эта технология гарантирует равномерное распределение тепла по всей поверхности ленты, а также обладает высокой энергоэффективностью.

Мощность изделия адаптирована для эксплуатации во всех климатических районах Российской Федерации и эффективно противостоит образованию наледи при температурах до -10 °С.



ОБЛАСТЬ ПРИМЕНЕНИЯ:

Обогреваемая ПВХ лента ТЕХНОКОЛЬ применяется на крышах жилых, коммерческих, производственных и других типах объектов, для предотвращения образования наледи в местах установки водоприемных воронок и организации эффективного водоотведения в зимне-весенний период эксплуатации кровли.

При подключении через дополнительный контроллер система автоматически включается по сигналам, получаемым от датчиков осадков и температуры, при температуре от - 5 °С до + 5 °С.

ПВХ лента приваривается по периметру к гидроизоляционному ковру из ПВХ мембраны.

Для надежного подключения кабель питания заводится через гермоввод в изделие, контактные жилы подключаются через винтовую колодку в герметичном фланцевом соединении.

Лента может быть обрезана под нужный размер по длине, при этом край ленты необходимо обработать жидким ПВХ и заварить полоской ПВХ-мембраны для герметичности.

ВАЖНО! Для безопасного подключения изделия обязательна установка УЗО или дифференциального автомата на линии питания ленты.

ОСОБЕННОСТИ И ПРЕИМУЩЕСТВА:

- применяется только с ПВХ мембранами;
- равномерное распределение тепла по всей поверхности ленты;
- применяется для обогрева участков кровли на карнизных свесах, ендовах и т.п.

ХАРАКТЕРИСТИКИ ПРОДУКЦИИ:

Наименование показателя	Ед. изм.	Критерий	Значение	Метод испытания
Степень защиты измерительных компонентов	-	-	IP65	по спецификации производителя
Плотность	кг/м ³	-	220	по спецификации производителя
Минимальная температура эксплуатации	°С	не ниже	-25	по спецификации изготовителя
Максимальная температура эксплуатации	°С	не выше	+70	по спецификации изготовителя

ГЕОМЕТРИЧЕСКИЕ ПАРАМЕТРЫ:

Наименование показателя	Ед. изм.	Критерий	Значение	Метод испытаний
Длина	м	-	5, 10	по спецификации производителя
Ширина	мм	-	330	по спецификации производителя

ПРОИЗВОДСТВО РАБОТ СОГЛАСНО:

- [Руководство по проектированию и устройству кровель из полимерных мембран](#)

УСЛОВИЯ ТРАНСПОРТИРОВАНИЯ ТОВАРА (МАТЕРИАЛА):

Транспортировка осуществляется всеми видами транспорта в крытых транспортных средствах в соответствии с Правилами перевозки грузов, действующими на транспорте данного вида.

УСЛОВИЯ ХРАНЕНИЯ ТОВАРА (МАТЕРИАЛА):

Рулоны материалов должны храниться в горизонтальном положении в один ряд по высоте и рассортированными по маркам в условиях, обеспечивающих защиту от воздействия влаги и солнца на расстоянии не менее 1 м от нагревательных приборов.

ГАРАНТИЙНЫЙ СРОК ХРАНЕНИЯ ТОВАРА (МАТЕРИАЛА):

12 месяцев.

СВЕДЕНИЯ ОБ УПАКОВКЕ:

ПВХ лента с обогревом ТЕХНОНИКОЛЬ поставляются в рулонах.

КОДЫ ПО КЛАССИФИКАТОРАМ:

ТН ВЭД ЕАЭС: 8516 29 990 0

ОКПД2 (ОК 034-2014): 27.51.29.000

КОДЫ ЕКН ПРОДУКТОВ ДЛЯ ЗАКАЗА:

119990 - ПВХ лента с обогревом ТЕХНОНИКОЛЬ 10 м

119992 - ПВХ лента с обогревом ТЕХНОНИКОЛЬ 5 м

СЕРВИСЫ:



Выполнение расчетов



Техническая консультация



Гарантии



Проектирование



Обучение



Комплексная доставка



Подбор подрядчика



Сопровождение монтажа



Поддержка при эксплуатации

