

СИСТЕМА НАРУЖНОГО УТЕПЛЕНИЯ ЗДАНИЯ С LOGICPIR



ТН-ФАСАД Стандарт PIR – это надежный метод наружного утепления зданий с облицовкой из декоративного кирпича. Такой метод представляет собой многослойную конструкцию, состоящую из внутреннего несущего слоя, теплоизоляции, воздушного зазора, защищающего от скопления конденсата внутри системы, а также облицовки из декоративного кирпича, придающего фасаду классический вид. Крайне низкий коэффициент теплопроводности PIR позволяет существенно сократить толщину теплоизоляционного слоя и, соответственно, всей конструкции в целом, включая основание.



СОКРАЩАЕТ ТОЛЩИНУ
СТЕНЫ И ШИРИНУ
ФУНДАМЕНТА ПОД НЕЕ



БЫСТРО МОНТИРУЕТСЯ
БЕЗ ПАРОИЗОЛЯЦИИ



ЭКОНОМИТ
ПОЛЕЗНОЕ
ПРОСТРАНСТВО



СОКРАЩАЕТ ЗАТРАТЫ
НА ОТОПЛЕНИЕ



ВЫСШИЙ КЛАСС
ЭКОЛОГИЧЕСКОЙ
БЕЗОПАСНОСТИ

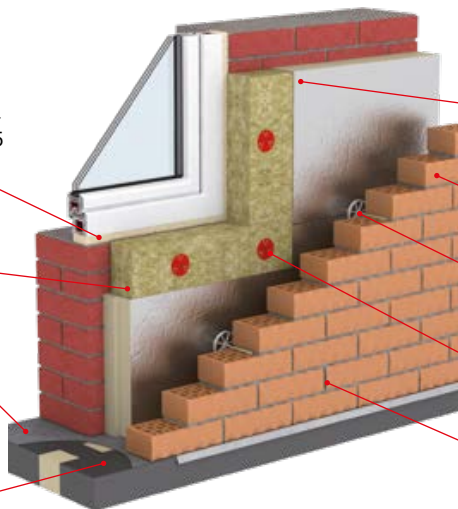
ТН-ФАСАД Стандарт PIR

Пена монтажная профессиональная ТЕХНИКОЛЬ 65 MAXIMUM всепогодная

Противопожарная расщелка ТЕХНОФАС

Гидроизоляционная отсечка БИКРОЭЛАСТ ТПП

Опорное перекрытие с «термовкладышами» из LOGICPIR PROF Ф/Ф



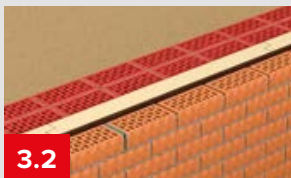
Плита теплоизоляционная LOGICPIR PROF Ф/Ф

Облицовочный кирпич

Гибкая связь THERMOCLIP 5MS E

Анкер с тарельчатым дюбелем THERMOCLIP Стена 1MT

Вентиляционная коробочка THERMOCLIP

**1****2.1****2.2****3.1****3.2****4.1****4.2****5.1****5.2**

1. Гидроизоляционная отсечка

На подготовленное основание фундамента установите гидроизоляционную отсечку Бикроэласт ТПП, блокирующую капиллярный подсос влаги.

2.1, 2.2. Возведение кирпичной кладки

Начинайте монтаж с укладки первого ряда облицовочного кирпича по периметру здания и идите поэтапно в 8 рядов (600 мм).

Важно! С самого начала необходимо выстроить четкую геометрию будущих стен и вывести их по уровню.

Далее укладывайте кирпич на строительный раствор.

Важно! Необходимо выравнять вертикальные и горизонтальные швы между кирпичами, чтобы лицевая кладка была красивой и ровной.

Доведите облицовку до уровня 8 рядов (600 мм). После этого монтируйте несущую часть стены, оставив расстояние между кладками, равное толщине плит LOGICPIR плюс 20-40 мм для вентилируемого зазора.

3.1, 3.2. Монтаж теплоизоляции LOGICPIR PROF Ф/Ф

Установите плиты LOGICPIR PROF Ф/Ф в пространство между несущей и облицовочной

кладкой и прижмите к несущей части стены.

Укладку плит производите вплотную друг к другу. Между утеплителем и облицовочным слоем оставьте вентиляционный зазор шириной 20-40 мм.

4.1, 4.2. Установка гибких связей

Установите гибкие базальтовые связи в горизонтальные швы кирпичной кладки с шагом не более 600 мм по горизонтали и по вертикали. Длину гибкой связи выбирайте в соответствии с толщиной утеплителя. С помощью шайбы на стержне связи фиксируйте вентзазор. Далее приступайте к последующему возведению стен на высоту 600 мм. После чего снова произведите укладку гибких связей.

5.1, 5.2. Приточно-вытяжные отверстия

В стене из облицовочного кирпича установите продухи для обеспечения работы вентиляции канала и вывода влаги. Для этого оставьте пустые (не заполненные раствором) вертикальные швы во внешнем слое кирпичной кладки или установите специальные решетки в шов кладки. Рекомендуемое расстояние между продухами — 3 м по вертикали (высоте), 0,75-1 м по горизонтали.

