



Регион: Россия

ТЕХНИЧЕСКИЙ ЛИСТ № 7.286. ВЕРСИЯ 12.2023

Угол стыковочный 100*100 мм

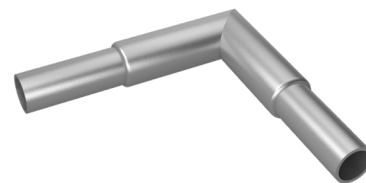
Произведено согласно: по спецификации производителя

ОПИСАНИЕ ПРОДУКТА:

Специальный стыковочный угол для кровельного ограждения, выполнен из металла.

ОБЛАСТЬ ПРИМЕНЕНИЯ:

Применяется для состыковки в углах горизонтальных ригелей кровельного ограждения ТЕХНОКОЛЬ.



ГЕОМЕТРИЧЕСКИЕ ПАРАМЕТРЫ:

Наименование показателя	Ед. изм.	Критерий	Значение	Метод испытаний
Размер	мм	-	100x100	-
Стыковочный диаметр	мм	-	22	-

ПРОИЗВОДСТВО РАБОТ СОГЛАСНО:

- [Инструкция по монтажу однослойной кровли из полимерной мембраны](#)
- [Руководство по проектированию и устройству кровель из полимерных мембран](#)

УСЛОВИЯ ТРАНСПОРТИРОВАНИЯ ТОВАРА (МАТЕРИАЛА):

Упаковки со стыковочными углами всеми видами транспорта в крытых транспортных средствах в соответствии с Правилами перевозки грузов, действующими на транспорте данного вида.

УСЛОВИЯ ХРАНЕНИЯ ТОВАРА (МАТЕРИАЛА):

Упаковки со стыковочными углами должны храниться на поддонах, в закрытом сухом помещении или под навесом в горизонтальном положении на расстоянии не менее 1 м от отопительных приборов.

ГАРАНТИЙНЫЙ СРОК ХРАНЕНИЯ ТОВАРА (МАТЕРИАЛА):

Гарантийный срок хранения — 18 месяцев со дня изготовления.

КОДЫ ПО КЛАССИФИКАТОРАМ:

ТН ВЭД ЕАЭС: 7308 90 990 0

ОКПД2 (ОК 034-2014): 42.99.19.149

СЕРВИСЫ:



Выполнение расчетов



Техническая консультация



Гарантии



Проектирование



Обучение



Комплексная доставка



Подбор подрядчика



Сопровождение монтажа



Поддержка при эксплуатации

