



## Подставка ТЕХНИКОЛЬ для плитки

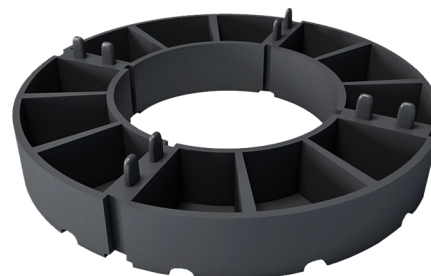
Произведено согласно: договор № ЛР21/2015 от 16.07.15

### ОПИСАНИЕ ПРОДУКТА:

Опорная подставка нерегулируемая выполнена из сополимера пропиленэтилена. Применяется в качестве опоры при укладке притки тротуарного и на эксплуатируемую кровлю.

### ОБЛАСТЬ ПРИМЕНЕНИЯ:

Опорные подставки применяются для опоры плитки тротуарного мощения при балластной системе устройства кровли. Конфигурация опорной подставки позволяет использовать ее также в качестве опоры для плиток, непосредственных примыкающих к локальным возвышениям на кровле (парапеты, вентиляционные выходы и т.п.)  
 Поставляются высотой 15 и 20 мм.



### ОСОБЕННОСТИ И ПРЕИМУЩЕСТВА:

Устойчива к УФ-излучению.  
 Быстрый и легкий монтаж.  
 Обеспечивает эффективное и беспрепятственное удаление воды с кровли.  
 Прочная.  
 Имеет гладкое основание – не оставляет разрывов на гидроизоляционном слое.  
 Эластичная.  
 Реализуется по доступной цене.

### ХАРАКТЕРИСТИКИ ПРОДУКЦИИ:

Наименование показателя	Ед. изм.	Критерий	Значение	Метод испытания
Минимальная температура эксплуатации	°С	не ниже	-50	-
Максимальная температура эксплуатации	°С	не выше	+80	-
Основной компонент	-	-	Полиэтилен	-

### ГЕОМЕТРИЧЕСКИЕ ПАРАМЕТРЫ:

Наименование показателя	Ед. изм.	Критерий	Значение	Метод испытаний
Внешний диаметр	мм	-	150	-
Внутренний диаметр	мм	-	75	-
Высота	мм	-	15, 20	-

### ПРОИЗВОДСТВО РАБОТ СОГЛАСНО:

Подставки размещаются в местах стыка углов плитки непосредственно на эластичном покрытии без какого-либо крепежа или клеевого состава.

При необходимости визуальной оценки состояния гидроизоляционного слоя, а также в случаях повреждения, тротуарные плитки без усилий снимаются с положенного места, и, в случае необходимости, заменяются.

### УСЛОВИЯ ТРАНСПОРТИРОВАНИЯ ТОВАРА (МАТЕРИАЛА):

Упаковки с опорными подставками транспортируют всеми видами транспорта в крытых транспортных средствах в соответствии с Правилами перевозки грузов, действующими на транспорте данного вида.

### УСЛОВИЯ ХРАНЕНИЯ ТОВАРА (МАТЕРИАЛА):

Коробки с опорными подставками должны храниться на поддонах, в закрытом сухом помещении или под навесом в горизонтальном положении на расстоянии не менее 1 м от отопительных приборов.

### ГАРАНТИЙНЫЙ СРОК ХРАНЕНИЯ ТОВАРА (МАТЕРИАЛА):

Гарантийный срок хранения — 18 месяцев со дня изготовления.

**КОДЫ ПО КЛАССИФИКАТОРАМ:**

ТН ВЭД ЕАЭС: 3925 90 800 0  
ОКПД2 (ОК 034-2014): 22.23.19.000

---

**СЕРВИСЫ:**



Выполнение расчетов



Техническая консультация



Гарантии



Проектирование



Обучение



Комплексная доставка



Подбор подрядчика



Сопровождение монтажа



Поддержка при эксплуатации

