



ВЕНТИЛЬ КТВ PROF – 20 ТЕХНОНИКОЛЬ



Произведен согласно контракту № 05/09/17 от «05» сентября 2017 г.

ОПИСАНИЕ ПРОДУКТА:

Применяется на скатных кровлях с кровельным покрытием из профнастила МП-20. Устанавливается на готовую кровлю. Гарантия - 15 лет. Срок службы элементов свыше 30 лет. Диапазон рабочих температур от минус 50 °С до плюс 90 °С.

ОБЛАСТЬ ПРИМЕНЕНИЯ:

Применяется на скатные кровли с уклоном от 5° непосредственно на кровельное покрытие, то есть на уже смонтированную кровлю. Имеет на нижней поверхности уплотнитель из специальной долговстающей резины, который обеспечивает при фиксации Проходного элемента к крыше саморезами надежную герметичность соединения с кровлей.



ОСОБЕННОСТИ И ПРЕИМУЩЕСТВА:

- высокая воздухопроводимость;
- стойкость к выцветанию.

ВАРИАНТЫ ЦВЕТОВ:



Серый
~RAL 7015



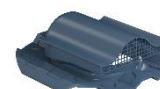
Красный
~RAL 3009



Зеленый
~RAL 6020



Коричневый
~RAL 8017



Синий
~RAL 5005



Черный
~RAL 9005

ОСНОВНЫЕ ФИЗИКО-МЕХАНИЧЕСКИЕ ХАРАКТЕРИСТИКИ:

Наименование показателя	Ед. изм.	Критерий	Значение	Метод испытания
Плотность	кг/м ³	-	960-966	ГОСТ 15139-69
Показатель текучести расплава при 190 °С и нагрузке 2,16 кг	г/10 мин	-	6-9	ГОСТ 11645-73
Разброс показателя текучести расплава в пределах партии	%	не более	±15	ГОСТ 26996-86
Предел текучести при растяжении	МПа	не менее	28	ГОСТ 11262-2017 (ISO 527-2:2012)
Массовая доля летучих веществ	%	-	0,3	ГОСТ 26359-84
ударная вязкость по Шарпи	кДж/м ²	не менее	2	ГОСТ 4647-2015

ПРОИЗВОДСТВО РАБОТ СОГЛАСНО:

- [Инструкции по монтажу скатной крыши с применением гибкой черепицы ТЕХНОНИКОЛЬ SHINGLAS.](#)

ТРАНСПОРТИРОВКА:

Продукция должна быть защищена от механических повреждений, деформаций, загрязнений, от попадания прямых солнечных лучей, от влаги, или иных атмосферных осадков. Продукция может транспортироваться любым видом транспорта, но согласно правилам перевозки грузов на данном виде транспорта, утвержденных в установленном порядке. При переносе, укладке, погрузке и разгрузке продукции запрещается бросать ее и подвергать ударам.

ХРАНЕНИЕ:

Продукция должна быть защищена от механических повреждений, деформаций, загрязнений, от попадания прямых солнечных лучей, от влаги, или иных атмосферных осадков. Продукция должна храниться вдали от отопительных приборов (не менее 1 м). Складское помещение должно быть крытым и иметь ровные полы. В зимний период для хранения продукции отопление складского помещения не требуется.

СВЕДЕНИЯ ОБ УПАКОВКЕ:

Гофроящик 630 x 420 x 440 мм.

ЛОГИСТИЧЕСКИЕ ПАРАМЕТРЫ:

Наименование	Ед. изм.	Вес шт., кг	Размер шт., мм	Количество в упаковке, шт.	Вес упаковки, кг	Размер упаковки, мм	Количество на поддоне, шт.	Размер поддона, мм	Упаковок в поддоне, шт.
ВЕНТИЛЬ SKAT PROF-20 ТехноНИКОЛЬ	шт.	1,13	390x360x110	5	6,43	630x420x440	100	1260x1070x2000	20

КОДЫ ПО КЛАССИФИКАТОРАМ:

ТН ВЭД 3925901000

СЕРВИСЫ:



Выполнение расчетов



Техническая консультация



Гарантии



Проектирование



Обучение



Комплексная доставка



Подбор подрядчика



Сопровождение монтажа



Поддержка при эксплуатации

