



Кровельное ограждение ТехноНИКОЛЬ КО/СК

Произведено согласно: ЛР40/2019 от 31.05.19

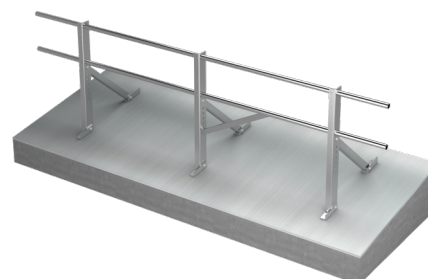
ОПИСАНИЕ ПРОДУКТА:

Специальное ограждение кровли предназначено для обеспечения безопасности людей при эксплуатации крыши, при проведении работ по ее обслуживанию и ремонту.

Комбинированное кровельное ограждение ТехноНИКОЛЬ КО/СК/1200-2 – универсальное кровельное ограждение, применяется для скатных и плоских кровель, не имеет снегозадержания. Высота ограждения 1200 мм, длина набора — 3 м.п., количество горизонтальных ригелей — 2 шт., расстояние между ригелями – 300 мм.

Набор комплекта:

- 1 Горизонтальный ригель – труба оцинкованная Ø 25 мм, 3 м.п. – 2 шт;
 - 2 Кронштейн ограждения основания оцинкованный с отверстиями под глухарь, толщина металла 1,5 мм – 6 шт.;
 - 3 Стойка ограждения оцинкованная, толщина металла 2 мм, высота Н – 1200 мм – 3 шт.;
 - 4 Упор оцинкованный, толщина металла 1,5 мм – 3 шт.;
 - 5 Укос оцинкованный, толщина металла 1,5 мм — 1 шт.;
- Крепеж сборочный — 1 комплект.



ОБЛАСТЬ ПРИМЕНЕНИЯ:

Согласно СНиП 21-01-97, п. 8.11 - в зданиях с уклоном кровли до 12 % включительно, высотой до карниза или верха наружной стены (парапета) более 10 м, а также в зданиях с уклоном кровли свыше 12 % и высотой до карниза более 7 м следует предусматривать ограждения на кровле в соответствии с требованиями ГОСТ 25772-83, ГОСТ Р 53254-2009, СП 20.13330.2016. Независимо от высоты здания ограждения,

соответствующие требованиям этих стандартов, следует предусматривать для эксплуатируемых плоских кровель, балконов, лоджий, наружных галерей, открытых наружных лестниц, лестничных маршей и площадок.

На основании нормативных требований специалисты Корпорации «ТехноНИКОЛЬ» разработали и ввели в ассортимент комплектации – кровельные ограждения, которые являются универсальными для всех типов плоских кровель (с точки зрения применяемого гидроизоляционного слоя), достаточно просты в монтаже, а также соответствуют заданному требованию надежности и эксплуатации.

Все представленные типы кровельных ограждений сертифицированы в соответствии с ГОСТ Р 53254-2009 и выдерживают нагрузку величиной не менее 0,54 кН, приложенную горизонтально.

ХАРАКТЕРИСТИКИ ПРОДУКЦИИ:

Наименование показателя	Ед. изм.	Критерий	Значение	Метод испытания
Количество горизонтальных ригелей	шт	-	2	-

ГЕОМЕТРИЧЕСКИЕ ПАРАМЕТРЫ:

Наименование показателя	Ед. изм.	Критерий	Значение	Метод испытаний
Высота	мм	-	1200	-
Диаметр горизонтальных ригелей	мм	-	25	-
Расстояние между ригелями	мм	-	300	-
Толщина металла кронштейна ограждения	мм	-	1.5	-
Толщина металла стойки ограждения	мм	-	2	-

ПРОИЗВОДСТВО РАБОТ СОГЛАСНО:

- [Инструкция по монтажу однослойной кровли из полимерной мембраны](#)
- [Руководство по проектированию и устройству кровель из полимерных мембран](#)

УСЛОВИЯ ТРАНСПОРТИРОВАНИЯ ТОВАРА (МАТЕРИАЛА):

Упаковки с кровельными ограждениями транспортируют всеми видами транспорта в крытых транспортных средствах в соответствии с Правилами перевозки грузов, действующими на транспорте данного вида.

УСЛОВИЯ ХРАНЕНИЯ ТОВАРА (МАТЕРИАЛА):

Упаковки должны храниться на поддонах, в закрытом сухом помещении или под навесом в горизонтальном положении на расстоянии не менее 1 м от отопительных приборов.

ГАРАНТИЙНЫЙ СРОК ХРАНЕНИЯ ТОВАРА (МАТЕРИАЛА):

Гарантийный срок хранения — 18 месяцев со дня изготовления.

КОДЫ ПО КЛАССИФИКАТОРАМ:

ТН ВЭД ЕАЭС: 7308 90 990 0

ОКПД2 (ОК 034-2014): 42.99.19.149

СЕРВИСЫ:



Выполнение расчетов



Техническая консультация



Гарантии



Проектирование



Обучение



Комплексная доставка



Подбор подрядчика



Сопровождение монтажа



Поддержка при эксплуатации

