

PLANTER

ПРОФИЛИРОВАННЫЕ МЕМБРАНЫ

Защита вертикальной гидроизоляции фундамента

Преимущества системы с профилированной защитной мембраной PLANTER



ПРОСТОЙ МОНТАЖ

Применение мембраны значительно облегчает работы по устройству защиты гидроизоляции.



ЭКОНОМИЯ

Минимизирует затраты на проведение работ – не требуется покупать дорогостоящие материалы.



БИОЛОГИЧЕСКАЯ И ХИМИЧЕСКАЯ СТОЙКОСТЬ

Профилированная мембрана не подвержена гниению в грунте, устойчива к воздействию химических веществ, а также к росту корней растений.



ДОЛГОВЕЧНОСТЬ

Защитный слой из профилированной мембраны продлевает срок службы гидроизоляции.



НАДЕЖНОСТЬ

Является надежным разделительным слоем между стеной фундамента и влажным грунтом.

PLANTER — надёжная защита гидроизоляции от повреждений

Профилированная мембрана PLANTER — полотно из полиэтилена высокой плотности (HDPE) с отформованными конусообразными выступами высотой 8,5 мм, произведенное из качественного европейского сырья

Профилированные мембраны PLANTER — одно из самых современных решений для зданий и сооружений, в том числе с повышенными требованиями к надежности и безопасности



Защита гидроизоляции с профилированной мембраной PLANTER

Когда этап монолитных работ строительства фундамента позади, наступает время позаботиться о создании комфортных условий в помещениях, которые планируется эксплуатировать. В первую очередь следует принять меры по изоляции стен подвала дома от воды и грунта.

Выбор гидроизоляционных покрытий зачастую определен проектом. К сожалению, в настоящее время проектировщики не используют системный подход к проработке технических решений, пренебрегая абсолютно необходимым с точки зрения надежности этапом — защитой гидроизоляции от механических повреждений, возникающих при обратной засыпке котлована с последующей трамбовкой грунта. Неизбежно присутствующие в грунте обратной засыпки строительные материалы, такие как щебень и колотый бетон/кирпич, способны повредить даже самые качественные и прочные гидроизоляционные покрытия. Согласно п. 15.7 СП 45.13330.2017, гидроизоляция должна быть защищена от механических повреждений одним из способов, в которые включено и применение профилированных мембран.

К повышению стоимости строительства очень часто приводит применение дорогостоящих традиционных решений по защите гидроизоляционного покрытия. В частности, одними из наиболее популярных

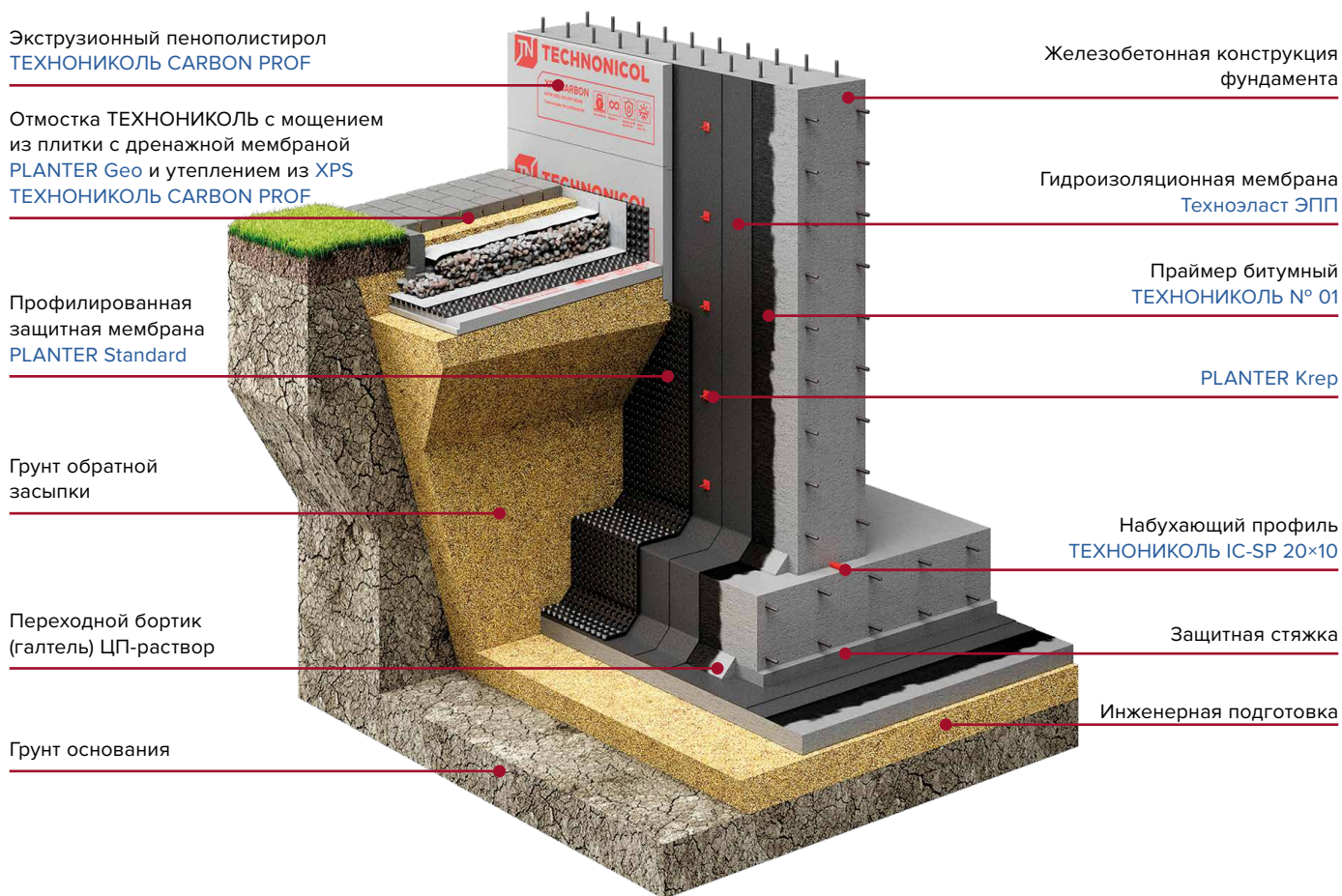
являются кладка в полкирпича и защита асбестоцементными листами (плоский шифер). Однако стоит иметь в виду, что появление в прошлом веке этих методов защиты гидроизоляции было вызвано скудностью сырьевой базы, ограничивающейся лишь дорогостоящими минеральными горными породами.

Компания ТЕХНОНИКОЛЬ постоянно развивает и совершенствует производство материалов для реализации системного подхода к созданию надежных строительных конструкций. Для снижения стоимости устройства защиты гидроизоляционного покрытия была разработана специальная мембрана из полиэтилена высокой плотности. Благодаря профилированной поверхности с отформованными выступами мембрана PLANTER демонстрирует исключительно высокую эффективность при применении на стенах фундаментов.

Отформованные выступы мембраны равномерно распределяют давление грунта на гидроизоляцию, что сводит к минимуму точечные нагрузки. Высокий предел прочности на сжатие (от 20 до 56 т/м² в зависимости от марки) позволяет использовать мембрану PLANTER даже при значительной глубине заложения фундамента.

ВАЖНО! Не рекомендуется долгое (более 2-х месяцев) хранение незакрытых профилированных мембран на улице. Полиолефины, к которым относится и полиэтилен, не обладают устойчивостью к воздействию УФ-излучения. Подробнее об условиях хранения — в техническом листе.

ТН-ФУНДАМЕНТ Стандарт Оптима



Сравнение решений по защите гидроизоляции

ВЫСОКАЯ СКОРОСТЬ МОНТАЖА, НИЗКАЯ ЦЕНА

PLANTER Standard

240 м²/час

Время монтажа

215 руб/м²

Ориентировочная стоимость материалов

60 руб/м²

Ориентировочная стоимость монтажных работ

ХРУПКИЙ, ТЯЖЕЛЫЙ, ДОРОГОЙ

Плоский шифер

60 м²/час

Время монтажа

347 руб/м²

Ориентировочная стоимость материалов

91 руб/м²

Ориентировочная стоимость монтажных работ

ДОЛГОЕ ВРЕМЯ МОНТАЖА, ОЧЕНЬ ВЫСОКИЕ РАСХОДЫ

Кирпичная стенка

4 м²/час

Время монтажа

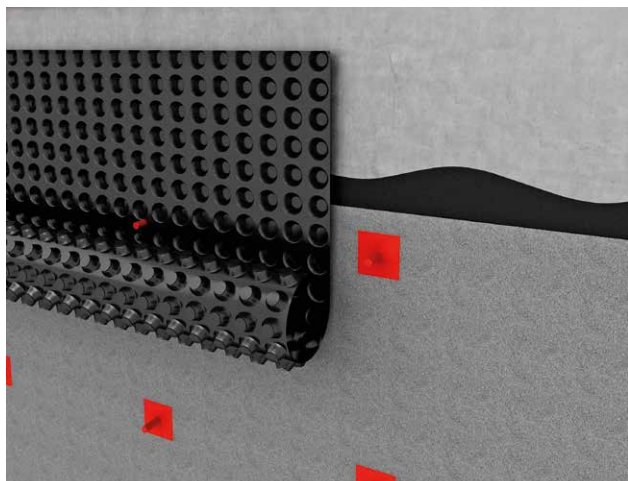
660 руб/м²

Ориентировочная стоимость материалов

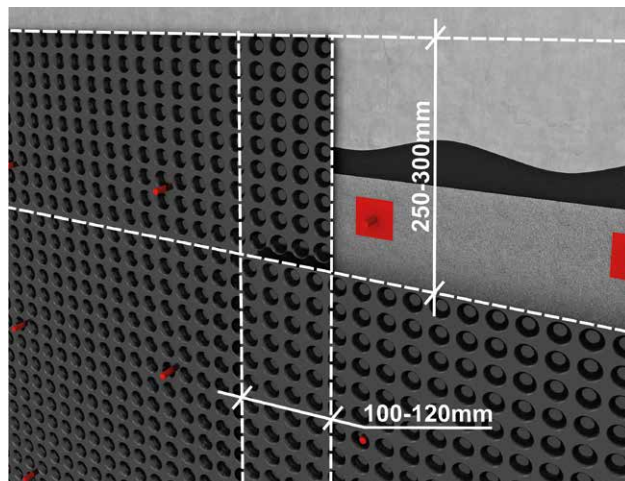
215 руб/м²

Ориентировочная стоимость монтажных работ

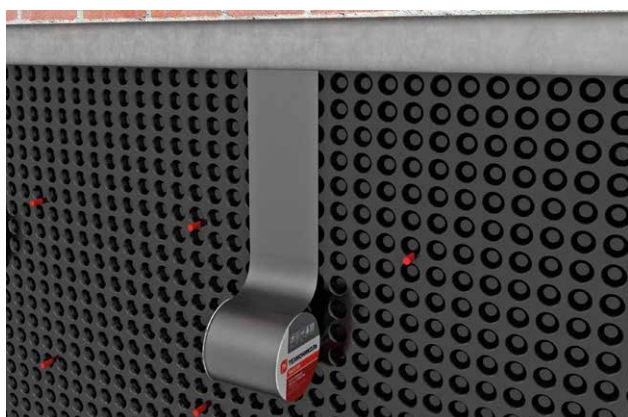
Пошаговая инструкция по монтажу



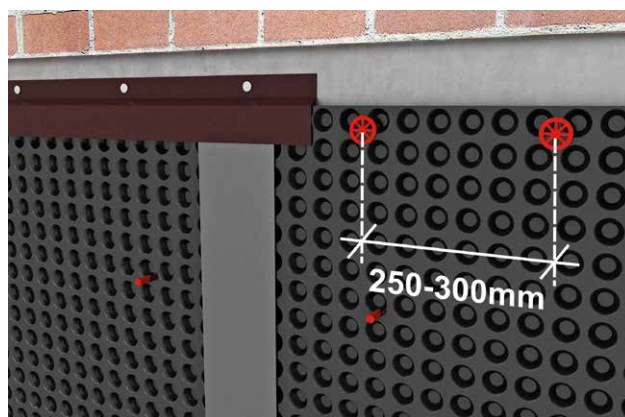
1. Приклейте **PLANTER Krep** из расчета 4 шт./м². Вместо **PLANTER Krep** можете использовать полосы из ленты **PLANTERBAND Duo**. Раскатайте рулоны **PLANTER** выступами к гидроизоляции. **PLANTER** можно укладывать на полимерную или битумную гидроизоляцию без устройства разделительного слоя.



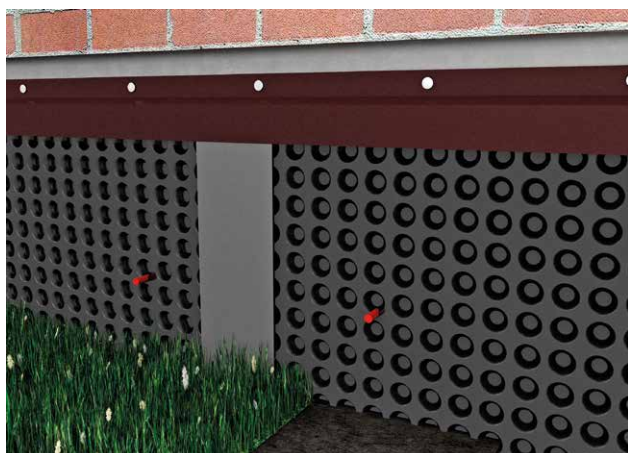
2. Нахлест между рулонами должен составлять не менее 10 см (4 выступа). Выступ мембраны за верхний край гидроизоляции должен составлять 25-30 см.



3. Швы между полотнами профилированной мембраны **PLANTER** проклейте лентой **PLANTERBAND**.



4. Закрепите **PLANTER** механически выше уровня гидроизоляции с помощью **винта R16** и закройте верхний край мембраны декоративной рейкой **PLANTER Profile**.



5. Осуществите послойную засыпку грунтом.



6. Если высота заведения на цоколь значительная и остаются незакрытые участки, рекомендуется выполнить декоративную отделку цоколя поверх полотна профилированной мембраны.

Основные физико-механические характеристики

Наименование показателя	Ед. изм.	Extra	Standard	Eco	Метод испытаний
Толщина полотна	мм	0,8	0,55	0,50	ГОСТ EN 1849-2-2011
Высота выступа	мм	8,5	8,5	8,5	ГОСТ EN 1849-2-2011
Масса 1 м ² , не менее	кг	0,8	0,55	0,45	ГОСТ EN 1849-2-2011
Предел прочности на сжатие	кПа	550	280	200	ГОСТ 17177-94
Максимальная сила растяжения, не менее, метод А	Н/50 мм				ГОСТ 31899-2-2011
вдоль рулона		450	280	200	
поперек рулона		430	270	190	
Относительное удлинение при максимальной силе растяжения, не менее	%	18	20	20	ГОСТ 31899-2-2011
Сопротивление статическому продавливанию, метод В, не менее	кг	20	20	20	ГОСТ EN 12730-2011
Гибкость на брусе радиусом 5 мм при пониженной температуре, не более	°С	-45	-45	-45	ГОСТ 2678-94
Водопоглощение по массе	%	1	1	1	ГОСТ 2678-94
Водо непроницаемость при давлении не менее 0,001 МПа в течение 24 ч	—	Отсутствие следов проникновения воды			ГОСТ 2678-94

Логистическая информация

Материал	Размер поддона	Количество рулонов на поддоне, шт.	Количество кв. м на поддоне
PLANTER Eco, 2×20	1100×1200 мм	20	800
PLANTER Standard, 2×20	1100×1200 мм	16	640
PLANTER Extra, 2×20	1100×1200 мм	12	480

Комплектация

Самоклеющаяся лента
PLANTERBAND



Герметизация и скрепление продольных и поперечных швов поверх нахлестов профилированных мембран PLANTER.

PLANTER Krep



Временная фиксация теплоизоляционных плит из экструзионного пенополистирола и профилированных мембран PLANTER к различным поверхностям, например, битумной или битумно-полимерной гидроизоляции.

Краевая декоративная рейка
PLANTER Profile



Рейка для защиты зазора между мембраной и гидроизоляцией, придает эстетичный вид.

PLANTER Fixing



Механическое крепление профилированных мембран PLANTER к вертикальным поверхностям фундамента либо цоколя. Монтаж возможен к поверхности бетона, кирпича, экструзионного пенополистирола и т.п.

Винт R16



Предназначен для крепления профилированных мембран к экструзионному пенополистиролу.

Применение защитной профилированной мембраны рекомендовано национальным нормативным документом, регламентирующим производство работ по устройству фундаментов СП. 45.13330.2017.



Качество профилированных мембран PLANTER подтверждено:

- Сертификатом соответствия №0376612
- Декларацией соответствия №fl-RU.nB37.B.00495

Май 2024