



**ТЕХНОНИКОЛЬ**

**PREMIUM**



# LOGICBASE

**Каталог объектов**

Гидроизоляция подземных сооружений  
с применением полимерных мембран



**ЗНАНИЕ. ОПЫТ. МАСТЕРСТВО.**

**WWW.TN.RU**

## О компании

Компания ТЕХНОНИКОЛЬ является одним из крупнейших производителей и поставщиков кровельных, гидроизоляционных и теплоизоляционных материалов.



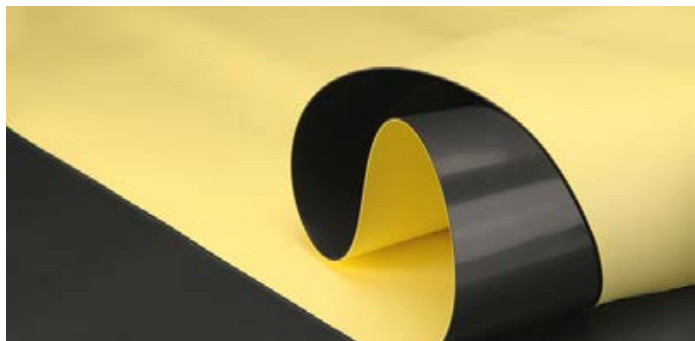
Работая на рынке стройматериалов с 1992 года, компания накопила существенный опыт в производстве материалов гидро-, звуко- и теплоизоляции, и сегодня предлагает рынку новейшие материалы и технологии, сочетающие в себе мировой опыт и разработки собственного Научного центра. Сотрудничество с проектными институтами и архитектурными мастерскими позволяет компании гибко и оперативно реагировать на изменения запросов потребителей.

Сегодня компания ТЕХНОНИКОЛЬ – это 69 производственных площадок в 5 странах мира, 22 Учебных центра, 10 Научных центров, 22 представительства в 18 странах мира. Продукция поставляется более чем

в 118 государств. Штаб-квартиры ТЕХНОНИКОЛЬ располагаются в России, Польше, Италии, Китае и Индии.

Выбирая компанию ТЕХНОНИКОЛЬ, Вы получаете надежного партнера, гарантирующего качественный и надежный материал, помощь в его монтаже и грамотный подбор всех комплектующих.

# Гидроизоляционные мембраны LOGICBASE

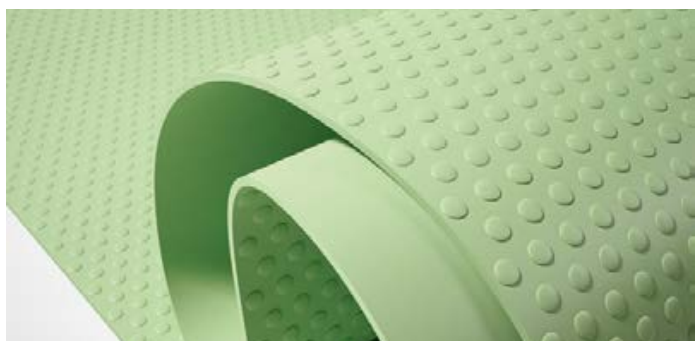


## LOGICBASE V-SL

**Полимерная мембрана на основе высококачественного эластичного поливинилхлорида (ПВХ)**

Стандартная толщина 1,5 и 2,0 мм

Мембрана имеет желтый сигнальный слой, позволяющий оперативно обнаружить повреждения гидроизоляции в процессе монтажа или транспортировки.



## LOGICBASE V-ST

**Полимерная мембрана на основе высококачественного эластичного поливинилхлорида (ПВХ)**

Стандартная толщина 1,6 мм

Мембрана светло-зеленого цвета. Используется в двухслойных гидроизоляционных системах. Одна из сторон материала имеет специальную текстурированную поверхность, которая не позволяет слипаться между собой мембранам при проведении вакуумного теста.



## LOGICBASE V-PT

**Полимерная мембрана на основе высококачественного эластичного поливинилхлорида (ПВХ)**

Стандартная толщина 1,5 и 2,0 мм

Мембрана черного цвета. Используется в гидроизоляционных системах на основе ПВХ мембран в качестве защитного слоя.



## LOGICBASE P-SL

**Неармированная мембрана из высококачественных термопластичных полиолефинов (ТПО) на основе полипропилена (PP), наполнителей и технологических добавок**

Стандартная толщина 1,5, 2,0 и 2,5 мм

Мембрана используется для устройства гидроизоляции строительных конструкций и инженерных сооружений.



## LOGICBASE P-PT

**Неармированная мембрана из высококачественных термопластичных полиолефинов (ТПО) на основе полипропилена (PP), наполнителей и технологических добавок**

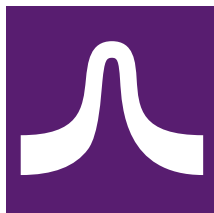
Стандартная толщина 2,0 мм

Мембрана используется для защиты основного гидроизоляционного слоя в одно- и двухслойных гидроизоляционных системах на основе ТПО мембран.

# Преимущества полимерных мембран LOGICBASE



**ВЫСОКИЕ ПРОЧНОСТНЫЕ  
ХАРАКТЕРИСТИКИ**



**ВЫСОКАЯ ЭЛАСТИЧНОСТЬ  
И ГИБКОСТЬ МЕМБРАНЫ**



**НАДЕЖНОСТЬ СВАРНЫХ  
ШВОВ**



**ДОЛГОВЕЧНОСТЬ**



**МОРОЗОСТОЙКОСТЬ**



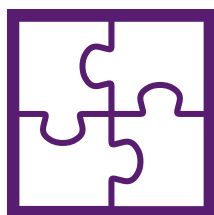
**ВЫСОКАЯ СКОРОСТЬ  
МОНТАЖА**



**ВОДОНЕПРОНИЦАЕМОСТЬ  
ПРИ ГИДРОСТАТИЧЕСКОМ  
ДАВЛЕНИИ 1 МПА**



**ВОЗМОЖНОСТЬ МОНТАЖА  
ПРИ ОТРИЦАТЕЛЬНОЙ  
ТЕМПЕРАТУРЕ ВОЗДУХА**



**ЛЕГКО РЕМОНТИРУЕМАЯ  
СИСТЕМА**

## Выбирая полимерные мембраны LOGICBASE, Вы получаете:



**ПОМОЩЬ ПРИ  
РАЗРАБОТКЕ ПРОЕКТНОЙ  
ДОКУМЕНТАЦИИ**



**ГАРАНТИЮ НА МАТЕРИАЛ  
10 ЛЕТ**



**КОНТРОЛЬ КАЧЕСТВА  
ВЫПОЛНЕНИЯ РАБОТ  
НА ОБЪЕКТЕ**



**КОНСУЛЬТАЦИИ  
СПЕЦИАЛИСТОВ**



**ПОМОЩЬ ПРИ  
ПОДБОРЕ ПОДРЯДНОЙ  
ОРГАНИЗАЦИИ**



**ПОЛНУЮ КОМПЛЕКТАЦИЮ  
ДЛЯ УСТРОЙСТВА  
СИСТЕМЫ  
ГИДРОИЗОЛЯЦИИ  
ОТ КОМПАНИИ  
ТЕХНИКОЛЬ**



**ПОЛНОСТЬЮ  
СЕРТИФИЦИРОВАННЫЙ  
МАТЕРИАЛ  
ПО РОССИЙСКИМ  
И ЕВРОПЕЙСКИМ  
СТАНДАРТАМ**



**ПОТЕНЦИАЛЬНЫЙ СРОК  
СЛУЖБЫ МАТЕРИАЛА 100  
ЛЕТ (НИИСФ)**



**ВЫСОКОЕ КАЧЕСТВО,  
ПОДТВЕРЖДЕННОЕ ВЕДУЩИМИ  
ОТРАСЛЕВЫМИ ИНСТИТУТАМИ  
(ЦНИИС, ЦНИИСФ,  
ЦНИИПРОМЗДАНИЙ, НИОСП,  
НИИЖБ)**



---

## Отель «Манжерок»

---

### LOGICBASE V-SL 2,0 мм

---

Гидроизоляция вестибюля станции  
Площадь: 56 547 м<sup>2</sup>  
2023 год, Алтайский край



---

## Аэровокзальный комплекс внутренних воздушных линий

---

### LOGICBASE V-SL 2,0 мм

### LOGICBASE V-ST 1,6 мм

---

Площадь: 8 000 м<sup>2</sup>  
2022 год, Магадан



---

## Станция метро «Достык»

---

### LOGICBASE V-SL 2,0 мм

---

Гидроизоляция вестибюля станции  
Площадь: 63 600 м<sup>2</sup>  
2018-2022 год, Алма-Ата



---

## Станция метро «Сыры-Арка»

---

### LOGICBASE V-SL 2,0 мм

---

Гидроизоляция вестибюля станции  
Площадь: 15 000 м<sup>2</sup>  
2022 год, Алма-Ата



---

### **ЖК «Садовые кварталы»**

---

#### **LOGICBASE V-SL 2,0 мм**

---

Гидроизоляция фундамента  
Площадь: 32 000 м<sup>2</sup>  
2021 год, Москва

---

### **ЖК «Метрополия»**

---

#### **LOGICBASE V-SL 2,0 мм** **LOGICBASE V-SL 1,5 мм**

---

Гидроизоляция фундамента  
и эксплуатируемой кровли  
Площадь: 38 000 м<sup>2</sup>  
2020 год, Москва



---

## Набережная озера Кабан

---

### LOGICBASE V-SL 1,5 мм

---

Гидроизоляция резервуара  
Площадь: 5 000 м<sup>2</sup>  
2020 год, Казань






---

**Государственный  
космический научно-  
производственный центр  
имени М.В. Хруничева**

---

**LOGICBASE V-SL 2,0 мм  
LOGICBASE V-SL 1,6 мм**

---

Гидроизоляция фундамента  
Площадь: 35 000 м<sup>2</sup>  
2020 год, Москва

---

**ЖК «Сиреневый парк»**

---

**LOGICBASE V-SL 2,0 мм**

---

Гидроизоляция фундамента и  
эксплуатируемой кровли  
Площадь: 40 000 м<sup>2</sup>  
2020 год, Москва





---

**МФК с подземной  
автостоянкой  
ЖК «SAVIN RIVER  
RESIDENCE»**

---

**LOGICBASE V-SL 2,0 мм**

---

Гидроизоляция фундамента и  
эксплуатируемой кровли  
Площадь: 75 000 м<sup>2</sup>  
2020 год, Москва



---

**Технопарк  
ПАО «Сбербанк»**

---

**LOGICBASE V-SL 2,0 мм**

---

Гидроизоляция фундамента  
Площадь: 100 000 м<sup>2</sup>  
2019–2021 год, Сколково, МО

---

**ЖК «Настроение»**

---

**LOGICBASE V-SL 1,5 мм**

---

Гидроизоляция фундамента и  
эксплуатируемой кровли  
Площадь: 30 000 м<sup>2</sup>  
2019–2020 год, Москва





---

### **ЖК «Амстердам»**

---

**LOGICBASE V-SL 2,0 мм**  
**LOGICBASE V-ST 1,6 мм**

---

Гидроизоляция эксплуатируемой кровли

Площадь: 7 000 м<sup>2</sup>

2020 год, Нур-Султан



---

### **ЖК «Паруса»**

---

**LOGICBASE V-SL 2,0 мм**

---

Гидроизоляция кровли паркинга

Площадь: 12 000 м<sup>2</sup>

2019–2020 год, Казань



---

### **ЖК «Richmond»**

---

**LOGICBASE V-SL 2,0 мм**

---

Гидроизоляция кровли паркинга

Площадь: 12 500 м<sup>2</sup>

2019–2020 год, Казань



---

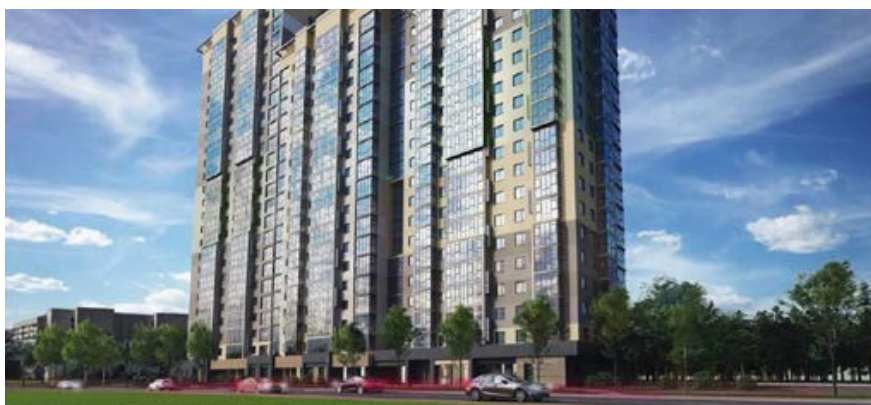
### **ЖК «Вознесенский»**

---

#### **LOGICBASE V-SL 1,5 мм**

---

Гидроизоляция фундамента  
Площадь: 7 000 м<sup>2</sup>  
2019–2020 год, Тюмень



---

### **ЖК «Привилегия»**

---

#### **LOGICBASE V-SL 1,5 мм**

---

Гидроизоляция фундамента  
Площадь: 4 000 м<sup>2</sup>  
2019–2020 год, Казань



---

### **ЖК «Слобода весны»**

---

#### **LOGICBASE V-SL 2,0 мм**

---

Гидроизоляция кровли паркинга  
Площадь: 3 500 м<sup>2</sup>  
2019–2020 год, Красноярск



---

## **ЖК «Западный порт»**

---

### **LOGICBASE V-SL 2,0 мм**

---

Гидроизоляция фундамента  
Площадь: 101 000 м<sup>2</sup>  
2018–2020 год, Москва



---

### **ЖК «Capital Towers»**

---

**LOGICBASE P-SL 2,0 мм**  
**LOGICBASE P-ST 2,0 мм**

---

Гидроизоляция фундамента и стилобата  
Площадь: 38 000 м<sup>2</sup>  
2018–2020 год, Москва

---

### **ЖК «Level Амурская»**

---

**LOGICBASE V-SL 2,0 мм**  
**LOGICBASE V-SL 1,5 мм**

---

Гидроизоляция фундамента и стилобата  
Площадь: 82 000 м<sup>2</sup>  
2018–2020 год, Москва





---

## **ЖК «Discovery»**

---

**LOGICBASE V-SL 2,0 мм**  
**LOGICBASE V-SL 1,5 мм**

---

Гидроизоляция фундамента  
Площадь: 65 000 м<sup>2</sup>  
2018–2020 год, Москва






---

### **ЖК «Crocus City»**

---

**LOGICBASE V-SL 2,0 мм**  
**LOGICBASE V-ST 1,6 мм**

---

Гидроизоляция кровли паркинга  
 Площадь: 12 000 м<sup>2</sup>  
 2019 год, Нур-Султан

---

### **ЖК «Событие»**

---

**LOGICBASE V-SL 2,0 мм**

---

Гидроизоляция фундамента и стилобата  
 Площадь: 31 500 м<sup>2</sup>  
 2019 год, Москва





---

## **ЖК «Аквамарин»**

---

### **LOGICBASE V-SL 2,0 мм**

---

Гидроизоляция кровли паркинга  
Площадь: 12 500 м<sup>2</sup>  
2019 год, Владивосток



---

## **ЖК «Джаз»**

---

### **LOGICBASE P-SL 2,0 мм**

---

Гидроизоляция фундамента и стилобата  
Площадь: 12 000 м<sup>2</sup>  
2018–2019 год, Москва



---

### **ЖК «Bauman House»**

---

**LOGICBASE V-SL 2,0 мм**

**LOGICBASE V-SL 1,6 мм**

---

Гидроизоляция фундамента и  
эксплуатируемой кровли  
Площадь: 24 000 м<sup>2</sup>  
2018–2019 год, Москва

---

### **ЖК «Небо»**

---

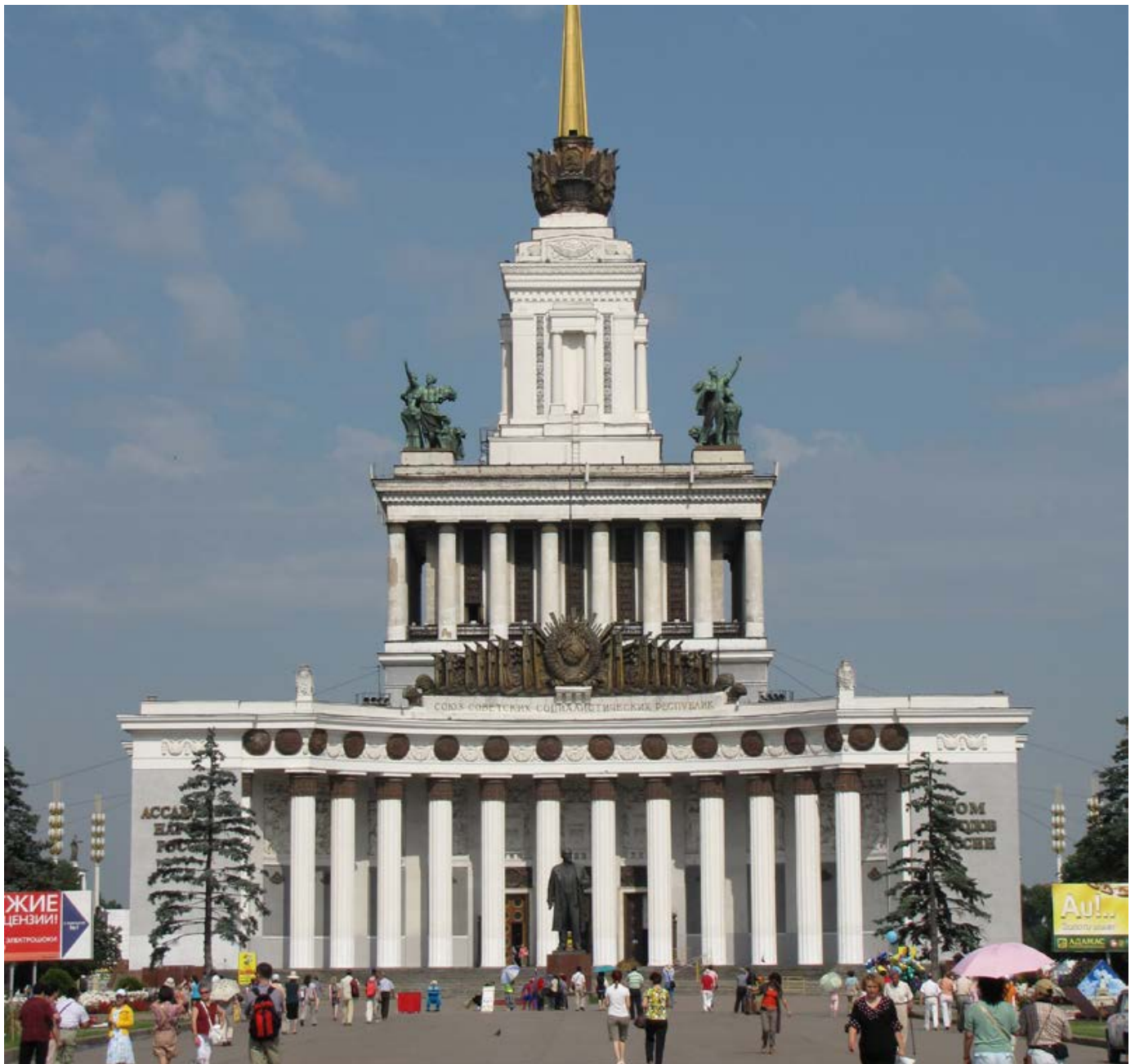
**LOGICBASE V-SL 2,0 мм**

**LOGICBASE V-SL 1,5 мм**

---

Гидроизоляция фундамента  
Площадь: 50 500 м<sup>2</sup>  
2018–2019 год, Москва





---

## Павильоны ВДНХ

---

### LOGICBASE V-SL 2,0 мм

---

Гидроизоляция фундамента  
Площадь: 32 600 м<sup>2</sup>  
2018–2019 год, Москва



---

### **ЖК «Headliner»**

---

**LOGICBASE V-SL 2,0 мм**  
**LOGICBASE V-SL 1,5 мм**

---

Площадь: 23 000 м<sup>2</sup>  
2018–2019 год, Москва

---

### **ЖК «Фили Сити»**

---

**LOGICBASE V-SL 2,0 мм**

---

Гидроизоляция фундамента  
Площадь: 34 500 м<sup>2</sup>  
2018 год, Москва



---

## Леруа Мерлен

---

### LOGICBASE V-SL 2,0 мм

---

Гидроизоляция пожарного резервуара  
Площадь: 2 500 м<sup>2</sup>  
2018 год, Нижний Новгород



---

### **ЖК «LIFE-Кутузовский»**

---

**LOGICBASE V-SL 2,0 мм**  
**LOGICBASE V-ST 1,6 мм**

---

Гидроизоляция фундамента и стилобата  
Площадь: 30 000 м<sup>2</sup>  
2018 год, Москва

---

### **ЖК «Авиценна-2»**

---

**LOGICBASE V-SL 2,0 мм**  
**LOGICBASE V-ST 1,6 мм**

---

Гидроизоляция кровли паркинга  
Площадь: 22 000 м<sup>2</sup>  
2018 год, Нур-Султан





---

**Москва Сити,  
уч. 2, 3, 11, 17, 18**

---

**LOGICBASE V-SL 2,0 мм**

---

Подземная гидроизоляция  
фундамента и стилобата  
Площадь: 100 000 м<sup>2</sup>  
2008–2017 год, Москва





---

### **ЖК «Сердце столицы»**

---

**LOGICBASE V-SL 2,0 мм**

**LOGICBASE V-ST 1,6 мм**

---

Гидроизоляция фундамента  
Площадь: 100 000 м<sup>2</sup>  
2015–2017 год, Москва

---

### **ЖК «Центр-Сити»**

---

**LOGICBASE V-SL 1,5 мм**

---

Гидроизоляция фундамента  
и стилобатной части  
Площадь: 15 000 м<sup>2</sup>  
2016–2017 год, Москва





---

## **ЖК «Life-Ботанический сад»**

---

### **LOGICBASE V-SL 1,5мм**

---

Гидроизоляция фундамента и стилобата  
Площадь: 100 000 м<sup>2</sup>  
2015–2017 год, Москва



---

### Центр художественной гимнастики «Лужники»

---

**LOGICBASE V-SL 2,0 мм**  
**LOGICBASE V-ST 1,6 мм**

---

Гидроизоляция фундамента и стилобата  
Площадь: 50 000 м<sup>2</sup>  
2016–2017 год, Москва

---

### ЖК «Green Park»

---

**LOGICBASE V-SL 2,0 мм**

---

Гидроизоляция фундамента и стилобата  
Площадь: 90 000 м<sup>2</sup>  
2015–2017 год, Москва





---

**Станция метро  
«Лухмановская»**

---

**LOGICBASE V-SL 2,0 мм**

---

Гидроизоляция станции  
Площадь: 23 000 м<sup>2</sup>  
2016–2017 год, Москва



---

**Дом отдыха «Лужки.клуб»**

---

**LOGICBASE V-SL 2,0 мм**

---

Гидроизоляция фундамента и стилобата  
Площадь: 10 000 м<sup>2</sup>  
2016–2017 год, Истра



---

## **ЖК «Ярославский»**

---

### **LOGICBASE V-SL 2,0 мм**

---

Гидроизоляция фундамента  
Площадь: 50 000 м<sup>2</sup>  
2016–2017 год, Мытищи



---

## **ЖК «Черняховского 19»**

---

### **LOGICBASE V-SL 2,0 мм**

---

Гидроизоляция фундамента и стилобата  
Площадь: 25 000 м<sup>2</sup>  
2016–2017 год, Москва



---

## **Байкальский тоннель**

---

### **LOGICBASE V-SL 2,0 мм**

---

Гидроизоляция тоннеля  
Площадь: 15 000 м<sup>2</sup>  
2016–2017 год, Иркутск



---

## **ЖК «Царская Площадь»**

---

### **LOGICBASE V-SL 2,0 мм**

---

Гидроизоляция фундамента  
Площадь: 30 000 м<sup>2</sup>  
2016–2017 год, Москва



---

## **ЖК «1147»**

---

### **LOGICBASE V-SL 2,0 мм**

### **LOGICBASE V-ST 1,6 мм**

---

Гидроизоляция фундамента и стилобата  
Площадь: 95 000 м<sup>2</sup>  
2015–2017 год, Москва



---

## **ЖК «СИМВОЛ»**

---

### **LOGICBASE V-SL 2,0 мм**

### **LOGICBASE V-ST 1,6 мм**

---

Гидроизоляция фундамента и стилобата  
Площадь: 200 000 м<sup>2</sup>  
2016–2017 год, Москва



---

### **ЖК «Домашний»**

---

**LOGICBASE V-SL 2,0 мм**  
**LOGICBASE V-ST 1,6 мм**

---

Гидроизоляция фундамента  
Площадь: 70 000 м<sup>2</sup>  
2015–2017 год, Москва

---

### **Ленинградская АЭС-2**

---

**LOGICBASE V-SL 2,0 мм**

---

Гидроизоляция фундамента  
Площадь: 100 000 м<sup>2</sup>  
2011–2017 год, Санкт-Петербург



---

## **ЖК «Вавилова 4»**

---

### **LOGICBASE V-SL 2,0 мм**

---

Гидроизоляция фундамента и стилобата  
Площадь: 25 000 м<sup>2</sup>  
2016–2017 год, Москва



---

## **ЖК «Донской Олимп»**

---

### **LOGICBASE V-SL 1,5 мм**

### **LOGICBASE V-SL 2,0 мм**

---

Гидроизоляция фундамента и стилобата  
Площадь: 35 000 м<sup>2</sup>  
2016–2017 год, Москва



---

## **Курская АЭС**

---

### **LOGICBASE V-SL 2,0 мм**

---

Гидроизоляция фундамента  
Площадь: 20 000 м<sup>2</sup>  
2015–2017 год, Курчатов



---

## **Многоцелевой исследовательский реактор АО «ГНЦ НИИАР»**

---

### **LOGICBASE V-SL 1,5 мм**

### **LOGICBASE V-SL 2,0 мм**

---

Гидроизоляция фундамента  
Площадь: 50 000 м<sup>2</sup>  
2015–2017 год, Дмитровград





---

## **ЖК «Маяковский»**

---

**LOGICBASE V-SL 1,5 мм**

**LOGICBASE V-SL 2,0 мм**

---

Гидроизоляция фундамента и стилобата  
Площадь: 35 000 м<sup>2</sup>  
2016–2017 год, Москва



---

## **Гостинично-деловой центр Holiday Inn**

---

**LOGICBASE V-SL 2,0 мм**

**LOGICBASE V-ST 1,6 мм**

---

Гидроизоляция фундамента и стилобата  
Площадь: 20 000 м<sup>2</sup>  
2016–2017 год, Москва



---

## **ЖК «Суббота»**

---

**LOGICBASE V-SL 2,0 мм**

**LOGICBASE V-ST 1,6 мм**

---

Гидроизоляция фундамента и стилобата  
Площадь: 45 000 м<sup>2</sup>  
2016–2017 год, Москва



---

## **Административное здание «Лукойл»**

---

**LOGICBASE V-SL 2,0 мм**

---

Гидроизоляция фундамента  
Площадь: 7 000 м<sup>2</sup>  
2016–2017 год, Москва



---

**«ВТБ АРЕНА ПАРК»**

---

**LOGICBASE P-SL 2,0 мм**  
**LOGICBASE P-PT 1,6 мм**

---

Гидроизоляция фундамента и  
стилобатной части  
Площадь: 68 000 м<sup>2</sup>  
2016–2019 год, Москва



---

## Отель «Kazan Palace by Tasigo»

---

### LOGICBASE V-SL 1,5 мм

---

Гидроизоляция фундамента  
Площадь: 6 000 м<sup>2</sup>  
2016–2017 год, Казань



---

## ЖК «Ясный»

---

### LOGICBASE V-SL 1,5 мм

---

Гидроизоляция фундамента  
Площадь: 53 000 м<sup>2</sup>  
2015–2017 год, Москва



---

## ЖК «Щитниково»

---

### LOGICBASE V-SL 1,5 мм

---

Гидроизоляция фундамента  
Площадь: 8 000 м<sup>2</sup>  
2016–2017 год, Балашиха



---

### **ЖК «ЗИЛАРТ»**

---

#### **LOGICBASE V-SL 2,0 мм**

---

Гидроизоляция  
фундамента и стилобатов  
Площадь: 300 000 м<sup>2</sup>  
2015–2017 год, Москва

---

### **ЖК «Пресня Сити»**

---

#### **LOGICBASE V-SL 2,0 мм** **LOGICBASE V-PT 1,5 мм**

---

Гидроизоляция фундамента и стилобата  
Площадь: 50 000 м<sup>2</sup>  
2016–2017 год, Москва



---

## Шереметьево, тоннель между терминалами D и В

---

### LOGICBASE V-SL 2,0 мм

---

Гидроизоляция фундамента  
Площадь: 35 000 м<sup>2</sup>  
2016–2017 год, Москва



---

## ЖК «Среда»

---

### LOGICBASE V-SL 1,5 мм LOGICBASE V-SL 2,0 мм LOGICBASE V-ST 1,6 мм

---

Гидроизоляция фундамента и стилобата  
Площадь: 100 000 м<sup>2</sup>  
2016–2017 год, Москва



---

## ЖК «Грин Парк»

---

### LOGICBASE V-PT 1,5 мм

---

Гидроизоляция стилобата  
Площадь: 10 000 м<sup>2</sup>  
2017 год, Краснодар



---

### **ЖК «Гаринский 3»**

---

#### **LOGICBASE V-SL 2,0 мм**

---

Гидроизоляция фундамента и стилобата  
Площадь: 6 000 м<sup>2</sup>  
2015–2016 год, Екатеринбург



---

### **ЖК «Ривер Парк»**

---

#### **LOGICBASE V-SL 1,5 мм**

---

Гидроизоляция фундамента и стилобата  
Площадь: 45 000 м<sup>2</sup>  
2016–2017 год, Москва



---

### **МФК «Match Point»**

---

#### **LOGICBASE V-SL 2,0 мм**

#### **LOGICBASE V-ST 1,6 мм**

---

Гидроизоляция фундамента и стилобата  
Площадь: 80 000 м<sup>2</sup>  
2015–2017 год, Москва



---

## **ЖК «Vander Park»**

---

### **LOGICBASE V-SL 2,0 мм**

---

Гидроизоляция фундамента  
Площадь: 30 000 м<sup>2</sup>  
2015–2016 год, Москва

---

## **ЖК «Нахимовский»**

---

### **LOGICBASE V-SL 2,0 мм**

---

Гидроизоляция фундамента  
Площадь: 10 000 м<sup>2</sup>  
2015–2016 год, Москва





---

## **ЖК «Лайм»**

---

**LOGICBASE V-SL 2,0 мм**  
**LOGICBASE V-ST 1,6 мм**

---

Гидроизоляция фундамента и стилобата  
Площадь: 30 000 м<sup>2</sup>  
2014–2016 год, Москва



---

## **ЖК «Сады Пекина»**

---

**LOGICBASE V-SL 1,5 мм**  
**LOGICBASE V-SL 2,0 мм**

---

Гидроизоляция стилобатной части  
и кровля корпусов  
Площадь: 15 000 м<sup>2</sup>  
2015–2016 год, Москва



---

## **«Клубный дом на Серпуховском Валу»**

---

**LOGICBASE V-SL 2,0 мм**

---

Гидроизоляция фундамента  
Площадь: 5 000 м<sup>2</sup>  
2016 год, Москва




---

**ЖК «Апарт-отель  
на Вернадского»**

---

**LOGICBASE V-SL 2,0 мм  
LOGICBASE V-ST 1,6 мм**

---

Гидроизоляция фундамента и стилобата  
Площадь: 15 000 м<sup>2</sup>  
2016 год, Москва

---

**МФК «Савеловский Сити»**

---

**LOGICBASE V-SL 2,0 мм**

---

Гидроизоляция фундамента  
Площадь: 30 000 м<sup>2</sup>  
2015–2016 год, Москва





---

**ЖК «Дом  
на Рогожском валу»**

---

**LOGICBASE V-SL 1,5 мм  
LOGICBASE V-SL 2,0 мм**

---

Гидроизоляция фундамента  
Площадь: 11 000 м<sup>2</sup>  
2015–2016 год, Москва



---

**Ремонтно-  
восстановительные  
работы на а.д. Алагир  
(М-29 «Кавказ»)–Нижний  
Зарамаг до границы  
с Республикой Грузия,  
тоннель км. 91–100**

---

**LOGICBASE V-SL 1,5 мм**

---

Гидроизоляция тоннеля  
Площадь: 25 000 м<sup>2</sup>  
2015–2016 год, Республика Северная  
Осетия—Алания



---

**Джебский тоннель**

---

**LOGICBASE V-SL 2,0 мм**

---

Гидроизоляция тоннеля  
Площадь: 30 000 м<sup>2</sup>  
2015–2016 год, Красноярск



---

**Клубный дом «Аристократ»**

---

**LOGICBASE V-SL 1,5 мм**

**LOGICBASE V-ST 1,6 мм**

---

Гидроизоляция фундамента и стилобата  
Площадь: 20 000 м<sup>2</sup>  
2015–2016 год, Москва



---

## **МФК «Оазис»**

---

### **LOGICBASE V-SL 1,5 мм**

---

Гидроизоляция паркинга  
Площадь: 12 000 м<sup>2</sup>  
2016 год, Москва



---

## **ОАО «Крунит»**

---

### **LOGICBASE V-SL 2,0 мм**

---

Гидроизоляция фундамента  
Площадь: 4 000 м<sup>2</sup>  
2016 год, Москва



---

## **Подземный переход пр.Непокоренных / пр.Пискаревский**

---

### **LOGICBASE V-SL 1,5 мм**

---

Гидроизоляция подземного перехода  
Площадь: 5 000 м<sup>2</sup>  
2015–2016 год, Санкт-Петербург



---

### **ЖК «Новая Звезда»**

---

#### **LOGICBASE V-SL 2,0 мм**

---

Гидроизоляция фундамента и стилобата  
Площадь: 11 000 м<sup>2</sup>  
2016 год, Москва



---

### **Дом русского зарубежья им. Александра Солженицына**

---

#### **LOGICBASE V-SL 2,0 мм**

---

Гидроизоляция фундамента  
Площадь: 2 000 м<sup>2</sup>  
2016 год, Москва



---

### **ЖК «Золотая звезда»**

---

#### **LOGICBASE V-SL 2,0 мм**

---

Гидроизоляция фундамента  
Площадь: 10 000 м<sup>2</sup>  
2015–2016 год, Москва



---

### **ЖК «Дыхание»**

---

#### **LOGICBASE V-SL 2,0 мм**

---

Гидроизоляция фундамента  
Площадь: 30 000 м<sup>2</sup>  
2014–2015 год, Москва

---

### **Бизнес-центр FORT Tower**

---

#### **LOGICBASE V-SL 1,5 мм**

---

Гидроизоляция фундамента  
Площадь: 10 000 м<sup>2</sup>  
2014–2015 год, Санкт-Петербург





---

### **ЖК «Воробьев дом»**

---

#### **LOGICBASE V-SL 2,0 мм**

---

Гидроизоляция фундамента  
Площадь: 20 000 м<sup>2</sup>  
2015 год, Москва

---

### **ЖК «Тушино-2018»**

---

#### **LOGICBASE V-SL 2,0 мм**

---

Гидроизоляция фундамента  
Площадь: 30 000 м<sup>2</sup>  
2015 год, Москва



---

### **Рокский тоннель**

---

#### **LOGICBASE V-SL 1,5 мм**

---

Гидроизоляция тоннеля  
Площадь: 40 000 м<sup>2</sup>  
2015 год, Северная Осетия - Алания

---

### **ЖК «Дом на Люсиновской»**

---

#### **LOGICBASE V-SL 1,5 мм**

---

Гидроизоляция фундамента  
Площадь: 6 500 м<sup>2</sup>  
2015 год, Москва






---

## ЖК «Лефортово»

---

### LOGICBASE V-SL 2,0 мм

---

Гидроизоляция фундамента и стилобата  
 Площадь: 25 000 м<sup>2</sup>  
 2015 год, Москва

---

## ТЦ «Бутово МОЛЛ»

---

### LOGICBASE V-SL 1,5 мм

---

Гидроизоляция фундамента  
 Площадь: 50 000 м<sup>2</sup>  
 2013–2015 год, Москва



---

### **ЖК «Варшавские холмы»**

---

#### **LOGICBASE V-SL 2,0 мм**

---

Гидроизоляция фундамента  
Площадь: 25 000 м<sup>2</sup>  
2014–2015 год, Москва

---

### **Гостиничный комплекс «Волга»**

---

#### **LOGICBASE V-SL 2,0 мм LOGICBASE V-ST 1,6 мм**

---

Гидроизоляция фундамента  
Площадь: 11 000 м<sup>2</sup>  
2015 год, Москва





---

## Цирк на Вернадского

---

**LOGICBASE V-SL 2,0 мм**

**LOGICBASE V-ST 1,6 мм**

---

Гидроизоляция стилобата  
Площадь: 20 000 м<sup>2</sup>  
2014–2015 год, Москва



---

## ЖК «Фили Град»

---

### LOGICBASE V-SL 2,0 мм

---

Гидроизоляция фундамента и стилобата  
Площадь: 70 000 м<sup>2</sup>  
2013–2015 год, Москва



---

## ТЦ «РИО»

---

### LOGICBASE V-SL 2,0 мм

---

Гидроизоляция фундамента и стилобата  
Площадь: 15 000 м<sup>2</sup>  
2014–2015 год, Москва



---

## МФК Торговый центр «Водный»

---

### LOGICBASE V-SL 2,0 мм

### LOGICBASE V-ST 1,6 мм

---

Гидроизоляция фундамента и стилобата  
Площадь: 55 000 м<sup>2</sup>  
2013–2015 год, Москва



---

## **МФК «K2»**

---

### **LOGICBASE V-SL 1,5 мм**

---

Гидроизоляция фундамента  
Площадь: 12 000 м<sup>2</sup>  
2014–2015 год, Москва



---

## **ТЦ «Wave Mall»**

---

### **LOGICBASE V-SL 2,0 мм** **LOGICBASE V-ST 1,6 мм**

---

Гидроизоляция фундамента  
Площадь: 27 000 м<sup>2</sup>  
2014–2015 год, Москва



---

## **Станции метро «Москва»**

---

### **LOGICBASE V-SL 2,0 мм**

---

Гидроизоляция фундамента  
Площадь: 20 000 м<sup>2</sup>  
2015 год, Алматы, Казахстан



---

**ЖК с подземной  
автостоянкой  
«Wine-House»**

---

**LOGICBASE V-SL 2,0 мм**

---

Гидроизоляция фундамента  
Площадь: 15 000 м<sup>2</sup>  
2014–2015 год, Москва



---

**МФК Апарта-отель «YE'S»**

---

**LOGICBASE V-SL 2,0 мм**

---

Гидроизоляция фундамента и стилобата  
Площадь: 20 000 м<sup>2</sup>  
2014–2015 год, Москва



---

**Жилой комплекс  
«Виноградный»**

---

**LOGICBASE V-SL 2,0 мм**

---

Гидроизоляция фундамента и стилобата  
Площадь: 42 000 м<sup>2</sup>  
2012–2015 год, Москва





---

**ЖК «Правый берег»**

---

**LOGICBASE V-SL 1,5 мм**

---

Гидроизоляция фундамента  
Площадь: 50 000 м<sup>2</sup>  
2012–2015 год, Химки



---

**ЖК с подземной  
автостоянкой «Эгодом»**

---

**LOGICBASE V-SL 2,0 мм  
LOGICBASE V-ST 1,6 мм**

---

Гидроизоляция фундамента  
Площадь: 10 000 м<sup>2</sup>  
2013–2015 год, Москва



---

**Третьяковская Галерея**

---

**LOGICBASE V-SL 2,0 мм**

---

Гидроизоляция фундамента  
Площадь: 10 000 м<sup>2</sup>  
2013–2015 год, Москва



---

**Гостинично-офисный  
комплекс «Восток»**

---

**LOGICBASE V-SL 2,0 мм**

---

Гидроизоляция фундамента  
Площадь: 15 000 м<sup>2</sup>  
2014 год, Москва



---

## Русский танцевальный клуб

---

### LOGICBASE V-SL 2,0 мм

---

Гидроизоляция фундамента  
Площадь: 5 000 м<sup>2</sup>  
2014 год, Москва



---

## ЖК «Измайлово Lane»

---

### LOGICBASE V-SL 1,5 мм

---

Гидроизоляция фундамента  
Площадь: 5 000 м<sup>2</sup>  
2014 год, Москва



---

## Стадион «Локомотив»

---

### LOGICBASE V-ST 1,6 мм

---

Гидроизоляция балконов и проходов  
Площадь: 12 000 м<sup>2</sup>  
2013–2014, Москва

---

## Административное здание стадиона «Локомотив»

---

### LOGICBASE V-SL 2,0 мм

---

Гидроизоляция фундамента  
Площадь: 5 760 м<sup>2</sup>  
2012 год, Москва




---

### **ЖК «Молодежный»**

---

#### **LOGICBASE V-SL 1,5 мм**

---

Гидроизоляция фундамента  
Площадь: 10 000 м<sup>2</sup>  
2014 год, Красногорск

---

### **ТРЦ «МОЗАИКА»**

---

#### **LOGICBASE V-SL 2,0 мм**

---

Гидроизоляция фундамента  
Площадь: 92 700 м<sup>2</sup>  
2012–2013 год, Москва





---

## **ЖК «Мос-Анжелес»**

---

### **LOGICBASE V-SL 1,5 мм**

---

Гидроизоляция стилобата  
Площадь: 12 000 м<sup>2</sup>  
2013–2014 год, Москва



---

## **ЖК «Life Волжская»**

---

### **LOGICBASE V-SL 2,0 мм**

---

Гидроизоляция фундамента  
Площадь: 50 000 м<sup>2</sup>  
2012–2013 год, Москва



---

**Железная дорога  
Адлер—Туапсе.  
Тоннельный комплекс №6,  
№7, №8**

---

**LOGICBASE V-SL 2,0 мм**

---

Гидроизоляция тоннеля  
Площадь: 35 000 м<sup>2</sup>  
2011–2012 год, Сочи



---

## **ТРК «Битца-парк»**

---

### **LOGICBASE V-SL 1,5 мм**

---

Гидроизоляция эксплуатируемой кровли

Площадь: 54 000 м<sup>2</sup>

2013 год, Москва



---

## **Балтийская АЭС**

---

### **LOGICBASE V-SL 2,0 мм**

---

Гидроизоляция фундамента

Площадь: 12 000 м<sup>2</sup>

2013 год, Неман



---

## **Здание Национального, академического театра имени Янки Купалы**

---

### **LOGICBASE V-SL 2,0 мм**

---

Гидроизоляция фундамента

Площадь: 3 800 м<sup>2</sup>

2012 год, Минск





---

## Основная Олимпийская деревня

---

### LOGICBASE V-SL 2,0 мм

---

Гидроизоляция фундамента  
Площадь: 2 000 м<sup>2</sup>  
2012 год, Сочи



---

**Нефтяной терминал:  
Технический тоннель,  
подсобные помещения,  
склады**

---

**LOGICBASE V-SL 2,0 мм**

---

Гидроизоляция фундамента  
Площадь: 27 000 м<sup>2</sup>  
2012 год, Шехарис



---

**Участок трассы М-27**

---

**LOGICBASE V-SL 2,0 мм**

---

Система гидроизоляции  
Площадь: 23 900 м<sup>2</sup>  
2011–2012 год, Сочи



---

**ЖК «Изумрудная долина»**

---

**LOGICBASE V-SL 2,0 мм**

---

Гидроизоляция парковки  
Площадь: 2 000 м<sup>2</sup>  
2010 год, Нижний Новгород



---

**Монумент  
«Рабочий и колхозница»**

---

**LOGICBASE V-SL 1,5 мм**

---

Гидроизоляция павильона  
Площадь: 10 000 м<sup>2</sup>  
2009 год, Москва



---

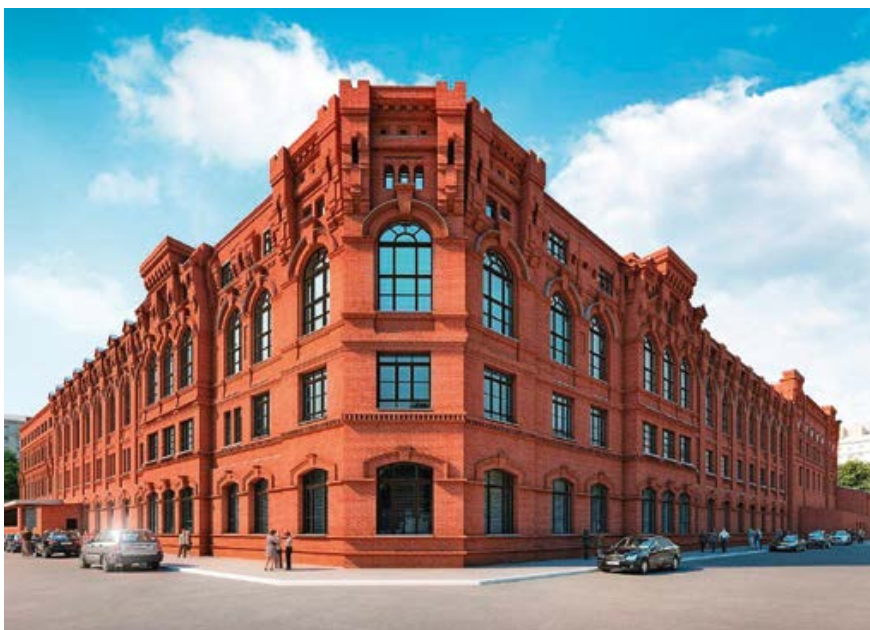
## Дом дружбы народов

---

### LOGICBASE V-SL 2,0 мм

---

Изоляция стилобата  
Площадь: 3 300 м<sup>2</sup>  
2007 год, Уфа



---

## Бизнес-центр «Луч»

---

### LOGICBASE V-SL 2,0 мм

---

Гидроизоляция стилобата  
Площадь: 3 000 м<sup>2</sup>  
2010 год, Москва



---

## ТЦ «Астор Плаза»

---

### LOGICBASE V-SL 2,0 мм

---

Изоляция парковки  
Площадь: 2 000 м<sup>2</sup>  
2008 год, Ростов-на-Дону



[www.logicroof.ru](http://www.logicroof.ru)

Версия: декабрь 2023

[WWW.TN.RU](http://WWW.TN.RU)

**8 800 600 05 65**  
ПРОФЕССИОНАЛЬНЫЕ КОНСУЛЬТАЦИИ