



**ТЕХНИКОЛЬ**

**PREMIUM**



## ПОЛИМЕРНЫЕ МЕМБРАНЫ ТЕХНИКОЛЬ

КАТАЛОГ ОБЪЕКТОВ

Надежная защита гидроизоляции кровли



# СОДЕРЖАНИЕ

О компании	4
Ассортимент полимерных мембран ТЕХНОНИКОЛЬ	6
Торговые комплексы и деловые центры	9
Логистические центры	41
Производство	79
Административные строения / Жилые комплексы	125
Спортивные сооружения	153
Специальные сооружения	177
Автосалоны	187

# О КОМПАНИИ

ТЕХНОНИКОЛЬ является одним из крупнейших международных производителей надежных и эффективных строительных материалов. Компания предлагает рынку новейшие технологии, сочетающие в себе мировой опыт и разработки собственных научных центров. Сотрудничество с проектными институтами и архитектурными мастерскими позволяет ТЕХНОНИКОЛЬ гибко и оперативно реагировать на изменения запросов потребителей. Выбирая компанию ТЕХНОНИКОЛЬ, вы получаете надежного партнера, гарантирующего качественный и надежный материал, помощь в его монтаже и грамотный подбор всех комплектующих.

---

>30

лет на рынке

---

10

научных центров

---

20

учебных центров

---

22

представительства  
в 18 странах мира

---

69

производственных  
площадок в 5 странах  
мира

---

116

стран экспорта

---



# Основные преимущества

Полимерные мембраны из пластифицированного поливинилхлорида (ПВХ) стали применяться для гидроизоляции кровель еще в 60-х годах XX века. Сегодня доля коммерческих кровель из ПВХ мембран в Европе составляет более 25%, и эта доля ежегодно растет. Материал является современным кровельным покрытием, доказавшим свою долговечность и надежность многолетним опытом применения и эксплуатации.



## ДОЛГОВЕЧНОСТЬ

При правильном устройстве кровля из ПВХ мембраны не требует капитального ремонта в течение десятилетий. В Европе есть кровли, построенные более 30 лет назад, которые до сих пор успешно эксплуатируются.



## ПОЖАРОБЕЗОПАСНОСТЬ

ПВХ мембраны имеют наивысшую для полимеров группу горючести Г1 (толщина 1,2 мм). Более «толстые» мембраны относятся к группе горючести Г2. Мембрана LOGICROOF V-RP 1,5 по обоим методам испытаний с запасом уложилась в требования к кровельным материалам и классифицирована по высшему классу Broof (t1), Broof (t2), Broof (t3).



## ТЕХНОЛОГИЧНОСТЬ

Процесс монтажа пожаробезопасен - осуществляется без применения открытого пламени. Рулоны мембраны свариваются горячим воздухом специальным автоматическим оборудованием, что снижает значение человеческого фактора. Такой способ дает 100%-ную надежность сварных швов.



## ВЫСОКАЯ СКОРОСТЬ УКЛАДКИ

Бригада из 8 человек может уложить до 1000 м<sup>2</sup> за смену, что особенно важно для коммерческих объектов с кровлями больших площадей.



## ПАРОПРОНИЦАЕМОСТЬ

Благодаря своей структуре ПВХ мембраны не препятствуют испарению влаги из утеплителя, за счет чего он эксплуатируется в оптимальных условиях.



## АРХИТЕКТУРНАЯ ВЫРАЗИТЕЛЬНОСТЬ

Помимо стандартного ассортимента цветных мембран (белый, серый, зеленый, синий, красный), они могут быть изготовлены в любом цвете по желанию заказчика (гарантия на стойкость цвета — 10 лет). А благодаря своей гибкости мембраны могут быть использованы на кровлях любых, даже самых нестандартных форм.

Сегодня все эти преимущества предопределили рост популярности ПВХ мембран в России. Все чаще именно ПВХ мембраны выбирают для гидроизоляции кровель крупных торговых-развлекательных центров, логистических комплексов, промышленных зданий, спортивных сооружений и т. д. Применение ПВХ мембраны – это высокая культура проектирования и строительства зданий, новый уровень надежности и качества.



# Ассортимент полимерных мембран ТЕХНОНИКОЛЬ

**Кровельная ПВХ мембрана LOGICROOF V-RP** – полимерная мембрана на основе высококачественного пластифицированного поливинилхлорида (ПВХ) с внутренним армированием полиэстеровой сеткой. Производится по специальной технологии TRI-P®, стойкая к ультрафиолету, обладает высокими противопожарными характеристиками. Представлена в широкой цветовой гамме. Возможен подбор цвета на заказ.

**Кровельная ПВХ мембрана LOGICROOF V-GR FB (Fleece Back)** – полимерная мембрана, армированная стеклохолстом повышенной плотности (200 г/м<sup>2</sup>). Стойкая к проколам. Предназначена для применения в клеевых системах ТЕХНОНИКОЛЬ для устройства новых кровель и реконструкции существующих без демонтажа старого покрытия. Увеличенная плотность флисовой подложки позволяет надежнее закрепить полотно полимерной мембраны LOGICROOF V-GR FB на различные основания.

**Кровельная ПВХ мембрана LOGICROOF V-RP Arctic** – полимерная мембрана на основе высококачественного пластифицированного поливинилхлорида (ПВХ) с армированием специальной полиэстеровой сеткой с улучшенной гибкостью. Материал разработан специально для устройства кровель в регионах с отрицательными температурами. Монтаж можно производить при температуре до –25°C.

**Кровельная ПВХ мембрана LOGICROOF V-RP FR** – полимерная мембрана с внутренним армированием специальной полиэстеровой сеткой. Имеет повышенные пожарные характеристики (Г1).

**Кровельная ПВХ мембрана LOGICROOF V-GR** – полимерная мембрана на основе высококачественного пластифицированного поливинилхлорида (ПВХ), армированная стеклохолстом. Стойкая к проколам и воздействию острых предметов. Идеально подходит для устройства балластных и инверсионных кровель. Стойкая к воздействию микроорганизмов.

**Кровельная ПВХ мембрана LOGICROOF V-SR** – специализированная неармированная мембрана на основе высококачественного пластифицированного поливинилхлорида (ПВХ). Используется для усиления основного гидроизоляционного ковра в углах кровли, герметизации сопряжений кровли с трубами, антенными растяжками, опорами под оборудование и т.д. Легко растягивается после прогрева горячим воздухом.

**Кровельная ПВХ мембрана LOGICROOF PRO V-RP** – полимерная мембрана на основе высококачественного пластифицированного поливинилхлорида (ПВХ). Обладает повышенной эластичностью для облегчения укладки при низкой температуре.

**Кровельная ПВХ мембрана ECOPLAST V-RP** – полимерная мембрана на основе высококачественного пластифицированного поливинилхлорида (ПВХ) с внутренним армированием специальной полиэстеровой сеткой. Произведена по технологии TRI-P®, стойкая к ультрафиолету.

**Кровельная ПВХ мембрана ECOPLAST V-RP Siberia** – полимерная мембрана на основе высококачественного пластифицированного поливинилхлорида (ПВХ) с армированием специальной полиэстеровой сеткой. Материал разработан для устройства кровель в регионах с отрицательными температурами. Монтаж можно производить при температуре до –20°C.

Применение ПВХ мембран – это высокая культура проектирования и строительства зданий, новый уровень надежности и качества. Компания гордится тем, что именно ее продукты и технологические решения выбирают при строительстве и реконструкции зданий и сооружений самого разного назначения, в том числе таких сложных и стратегически важных, как аэропорт Курумоч, спортивный комплекс «Олимпийский» и стадион «Спартак», различные теплоэнергоцентральные и атомные электростанции и многие другие.

#### Технические характеристики полимерных мембран LOGICROOF и ECOPLAST

Наименование показателя	Ед. Изм.	LOGICROOF						ECOPLAST				Метод испытания
		V-RP	V-RP Arctic	V-RP FR	V-RP PRO	V-GR	V-SR	V-GR FB	V-RP	V-RP Siberia		
Видимые дефекты	–	Отсутствие видимых дефектов									ГОСТ EN 1850-2-2011	
Прямолинейность, не более	мм на 10 см	30	30	30	30	30	30	30	30	30	СТО 72746455-3.4.1-2013	
Плоскостность, не более	мм	10	10	10	10	10	10	10	10	10		
Прочность при растяжении, метод А, не менее	Н/50 мм										ГОСТ 31899-2-2011 (EN 12311-2)	
вдоль рулона		≥1100	≥1100	≥1100	≥1100	≥800	–	≥800	≥1100	≥1100		
поперек рулона		≥900	≥900	≥900	≥900	≥600	–	≥600	≥900	≥900		
Прочность при растяжении, метод В, не менее	МПа										ГОСТ 31899-2-2011 (EN 12311-2)	
вдоль рулона		–	–	–	–	–	16	–	–	–		
поперек рулона		–	–	–	–	–	15	–	–	–		
Удлинение при максимальной нагрузке	%	19	19	19	15	200	200	200	15	15	ГОСТ 31899-2-2011 (EN 12311-2)	
Сопротивление раздиру, не менее	Н	150	150	150	150	150	–	150	150	150	СТО 72746455-3.4.1-2013	
Полная складываемость при отрицательной температуре, не более	°С	-35	-40	-30	-30	-25	-30	-25	-30	-35	ГОСТ EN 495-5-2011	
Водопоглощение по массе, не более	%	0,2	0,2	0,2	0,3	0,6	0,1	0,6	0,3	0,3		
Изменение линейных размеров при нагревании в течение 6 ч. при 80°С, не более	%	0,5	0,5	0,5	0,5	0,5	2	0,5	0,5	0,5	ГОСТ EN 1107-2-2011	
Сопротивление динамическому продавливанию при отрицательных температурах, не более	°С	-30	-30	-25	-25	-30	–	25	-25	-25	СТО 72746455-3.4.1-2013	
Старение под воздействием искусственных климатических факторов (УФ излучения, не менее 5000 ч.)		Нет трещин на поверхности									ГОСТ 32317-2012 (EN 1297)	
Прочность сварного шва на раздир, Н/50 мм, не менее	Н/50 мм	350	350	350	300	350	350	350	350	350	СТО 72746455-3.4.1-2013	
Прочность сварного шва на разрыв, не менее	Н/50 мм	700	700	700	700	700	700	700	700	700	СТО 72746455-3.4.1-2013	
Сопротивление динамическому продавливанию (ударная стойкость) по твердому основанию (в скобках – по мягкому основанию), не менее	мм										ГОСТ 31897-2011 (EN 12691)	
Для толщины 1,2 – 1,3 мм						600 (700)						
Для толщины 1,5 мм						800 (1000)						
Для толщины 1,8 мм						1100 (1500)						
Для толщины 2,0 мм						1400 (1800)						
Сопротивление статическому продавливанию, не менее	кг					20					ГОСТ EN 12730-2011	
Водонепроницаемость, 0,2 МПа в течение 2 ч.	–	Отсутствие следов проникновения воды									ГОСТ EN 1928-2011, В	
Группа распространения пламени	–	РП1	РП1	РП1	РП1	РП2	РП3	РП2	РП1	РП1	ГОСТ 30444-97	
Группа горючести	–	Г2	Г2	Г1	Г2	Г4	Г4	Г3	Г2	Г2	ГОСТ 30244-94	
Группа воспламеняемости	–	В2	В2	В2	В2	В2	В3	В2	В2	В2	ГОСТ 30402-96	



Торговый центр  
IKEA

# ТОРГОВЫЕ КОМПЛЕКСЫ И ДЕЛОВЫЕ ЦЕНТРЫ

Многолетнее сотрудничество и огромные площади, обустроенные изоляционными материалами компании ТЕХНОНИКОЛЬ как нельзя лучше подтверждают высокое качество продукции, эффективность готовых системных решений, а также нацеленность на долгосрочные отношения с нашими клиентами. Теперь отечественные торговые комплексы будут отвечать европейским и мировым стандартам долгие годы.





Защита гидроизоляции кровель торгово-развлекательных комплексов MEGA-IKEA осуществляется с 2007 года.

Многие магазины по всему миру построены с применением гидроизоляционной мембраны LOGICROOF и теплоизоляционным материалом нового поколения LOGICPIR. Площадь каждой кровли составляет от 110 000 до 160 000 м<sup>2</sup>. Общая площадь, защищенная мембраной от компании ТЕХНОНИКОЛЬ, — более 1 млн. м<sup>2</sup>.

---

## **ИКЕА, МЕГА**

---

### **LOGICROOF V-RP 1,2 мм**

---

Кровельная система: ТН-КРОВЛЯ Смарт  
Общая площадь покрытия: 110 000 м<sup>2</sup>  
Местоположение: Москва, Санкт-Петербург, Новосибирск, Екатеринбург, Ростов-на-Дону и другие

---

### **LOGICROOF V-RP 1,8 мм**

---

Кровельная система: ТН-КРОВЛЯ Смарт PIR  
Общая площадь покрытия: 40 000 м<sup>2</sup>  
Местоположение: Республика Адыгея







---

## LEROY MERLIN

---

### LOGICROOF V-RP 1,2 мм

---

Кровельная система: ТН-КРОВЛЯ Смарт  
Общая площадь покрытия: 200 000 м<sup>2</sup>  
Местоположение: Москва, Рязань, Ростов-на-Дону, Уфа, Омск, Барнаул, Красноярск, Киев, Казань, Тула, Набережные Челны, Пенза и другие

---

### LOGICROOF V-RP 1,2 мм

---

Кровельная система: ТН-КРОВЛЯ Классик  
Общая площадь покрытия: 40 505 м<sup>2</sup>  
Местоположение: Нижний Новгород, Ижевск, Кемерово





---

## **LEROY MERLIN**

---

### **LOGICROOF V-RP FR 1,2 мм**

---

Кровельная система: ТН-КРОВЛЯ Классик  
Площадь покрытия: 18 000 м<sup>2</sup>  
Год монтажа: 2019  
Местоположение: Краснодар

---

### **LOGICROOF V-RP 1,8 мм**

---

Кровельная система: ТН-КРОВЛЯ Гарант  
Площадь покрытия: 18 000 м<sup>2</sup>  
Год монтажа: 2018  
Местоположение: Республика Адыгея

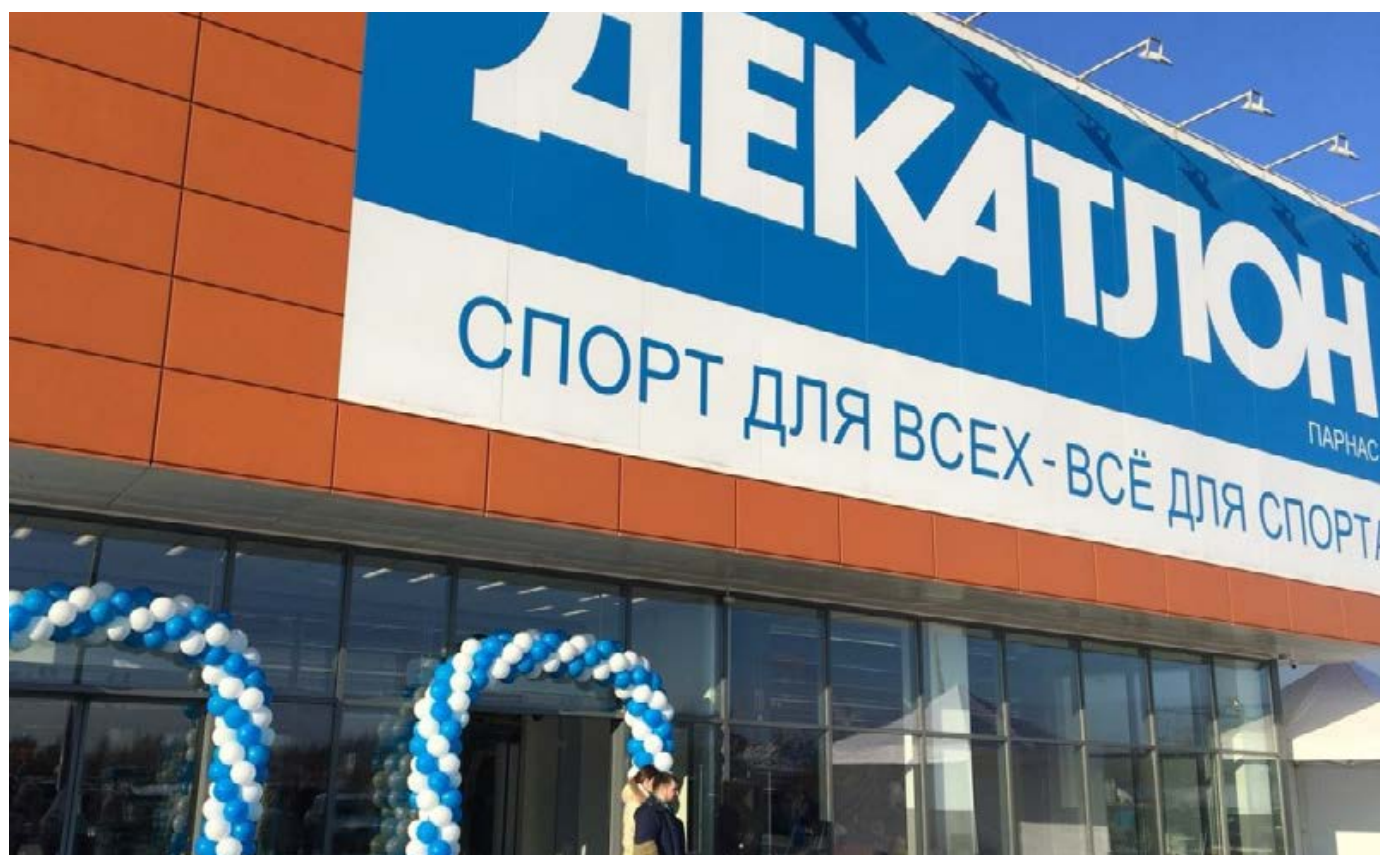
---

### **ECOPLAST V-RP 1,2 мм**

---

Ремонт кровли  
Кровельная система: ТН-КРОВЛЯ Классик  
Площадь покрытия: 14 000 м<sup>2</sup>  
Год монтажа: 2018  
Местоположение: Воронеж





---

## ДЕКАТЛОН

---

### LOGICROOF V-RP 1,5 мм

---

Кровельная система: ТН-КРОВЛЯ Классик

Общая площадь покрытия: 6 000 м<sup>2</sup>

Год монтажа: 2020

Местоположение: Новосибирск



---

## ТПК «Весна»

---

### LOGICROOF V-RP 1,5 мм

---

Кровельная система: ТН-КРОВЛЯ Смарт PIR  
площадь покрытия: 7 500 м<sup>2</sup>  
Год монтажа: 2019-2020  
Местоположение: Липецк



---

## Гипермаркет «ГЛОБУС»

---

### LOGICROOF PRO V-RP 1,2 мм

---

Площадь покрытия: 60 000 м<sup>2</sup>

Год монтажа: 2020

Местоположение: Пушкино, МО







---

## ТЦ KDW

---

### LOGICROOF V-RP 1,5 мм

---

Кровельная система: ТН-КРОВЛЯ Гарант Плюс  
Общая площадь покрытия: 8 000 м<sup>2</sup>  
Год монтажа: 2021  
Местоположение: Ярославль



---

## ТЦ «АВРОРА»

---

### LOGICROOF V-RP 1,5 мм

---

Кровельная система: ТН-КРОВЛЯ Смарт PIR  
Общая площадь покрытия: 4 600 м<sup>2</sup>  
Год монтажа: 2020  
Местоположение: Кемерово



---

## ТЦ «Макси»

---

### LOGICROOF V-RP 1,2 мм

---

Кровельная система: ТН-КРОВЛЯ Оптима,  
ТН-КРОВЛЯ Гарант  
Площадь покрытия: 28 000 м<sup>2</sup>  
Год монтажа: 2020  
Местоположение: Киров





---

## **ТРК «Балтийский»**

---

### **ЕСОPLAST V-RP 1,5 мм 100 мм**

---

Кровельная система: ТН-КРОВЛЯ Смарт PIR

Площадь покрытия: 30 000 м<sup>2</sup>

Год монтажа: 2019

Местоположение: Псков



---

## **Универсальный магазин «Молния»**

---

### **LOGICROOF V-RP 1,2 мм**

---

Реконструкция кровли

Площадь покрытия: 8 000 м<sup>2</sup>

Год монтажа: 2019

Местоположение: Челябинск



---

## ТЦ «Седьмое небо»

---

### ЕСОPLAST V-RP 1,5 мм

---

Кровельная система: ТН-КРОВЛЯ Гарант

Общая площадь покрытия: 2 000 м<sup>2</sup>

Год монтажа: 2019

Местоположение: Борисглебск, Воронежская область



---

## ТЦ «Центральный»

---

### LOGICROOF V-GR FB 1,5 мм

---

Кровельная система: ТН-КРОВЛЯ Эксперт PIR

Общая площадь покрытия: 3 200 м<sup>2</sup>

Год монтажа: 2019

Местоположение: Белгород





---

**X5 Retail, гипермаркет  
«Карусель»**

---

**LOGICROOF V-RP 1,2 мм**

---

Кровельная система: ТН-КРОВЛЯ Классик  
Площадь покрытия: 6 800 м<sup>2</sup>  
Год монтажа: 2018  
Местоположение: Казань

---

**X5 Retail, гипермаркет  
«Карусель»**

---

**ECOPLAST V-RP 1,2 мм**

---

Кровельная система: ТН-КРОВЛЯ Классик  
Площадь покрытия: 10 000 м<sup>2</sup>  
Год монтажа: 2015  
Местоположение: Уфа

---

**LOGICROOF V-RP ARCTIC 1,2 мм**

---

Кровельная система: ТН-КРОВЛЯ Классик  
Площадь покрытия: 7 000 м<sup>2</sup>  
Год монтажа: 2013-2014  
Местоположение: Йошкар-Ола





---

### Бизнес-центр «Капитал Атрон»

---

#### ECOPLAST V-RP 1,2 мм

---

Кровельная система: ТН-КРОВЛЯ Смарт

Площадь покрытия: 10 000 м<sup>2</sup>

Год монтажа: 2019

Местоположение: Рязань



---

### Торговый центр «ДФ»

---

#### LOGICROOF V-RP 1,5 мм

---

Кровельная система: ТН-КРОВЛЯ Оптима

Площадь покрытия: 22 000 м<sup>2</sup>

Год монтажа: 2019

Местоположение: Курск



---

### Торговый комплекс на Лобкова

---

#### LOGICROOF V-RP 1,2 мм

---

Кровельная система: ТН-КРОВЛЯ Проф

Площадь покрытия: 6 800 м<sup>2</sup>

Год монтажа: 2018

Местоположение: Омск



---

## Metro Cash&Carry

---

### ECOPLAST V-RP 1,5 мм

---

Кровельная система: ТН-КРОВЛЯ Классик  
Общая площадь покрытия: 96 800 м<sup>2</sup>  
Местоположение: Пермь, Красноярск, Калининград, Магнитогорск, Тула и другие





---

## Castorama

---

### LOGICROOF V-RP 1,2 мм

---

Кровельная система: ТН-КРОВЛЯ Классик  
Общая площадь покрытия: 72 000 м<sup>2</sup>  
Местоположение: Екатеринбург, Нижний Новгород, Пермь, Тольятти, Казань



---

### Гипермаркет «Магнит»

---

**LOGICROOF V-SR 1,5 мм**

**LOGICROOF V-RP ARCTIC 1,5 мм**

---

Кровельная система: ТН-КРОВЛЯ Смарт

Общая площадь покрытия: 8 000 м<sup>2</sup>

Год монтажа: 2018-2019

Местоположение: Красноярск

---

**LOGICROOF V-RP 1,2 мм**

---

Кровельная система: ТН-КРОВЛЯ Классик

Общая площадь покрытия: 1 300 000 м<sup>2</sup>

Местоположение: более 90 городов





---

## Лента

---

### LOGICROOF V-RP 1,2 мм

---

Кровельная система: ТН-КРОВЛЯ Смарт

Общая площадь покрытия: 152 000 м<sup>2</sup>

Год монтажа: 2007-2019

Местоположение: Мурманск, Санкт-Петербург, Новосибирск, Нижний Новгород, Омск, Волгоград, Красноярск и другие

---

Устройство кровель на гипермаркетах «Лента» началось с 2007 года. С тех пор ПВХ мембрана LOGICROOF V-RP 1,2 мм защищает более 150 000 м<sup>2</sup> кровель на этих магазинах.



---

## ТРК «СитиМОЛЛ»

---

### LOGICROOF V-RP 2,0 мм

---

Кровельная система: ТН-КРОВЛЯ Смарт PIR

Площадь покрытия: 25 000 м<sup>2</sup>

Год монтажа: 2020

Местоположение: Сургут



---

## Торговый комплекс «Триумф вкуса»

---

### ЕСОPLAST V-RP 1,2 мм

---

Кровельная система: ТН-КРОВЛЯ Смарт  
Площадь покрытия: 9 500 м<sup>2</sup>  
Год монтажа: 2019  
Местоположение: Омск



---

## ТРЦ «Маскарад»

---

### LOGICROOF V-RP 1,5 мм

---

Кровельная система: ТН-КРОВЛЯ Оптима  
Площадь покрытия: 5 300 м<sup>2</sup>  
Год монтажа: 2018  
Местоположение: Старый Оскол




---

## Европа

---

### LOGICROOF V-RP WHITE 1,5 мм

---

Кровельная система: ТН-КРОВЛЯ Классик

Площадь покрытия: 12 500 м<sup>2</sup>

Год монтажа: 2015

Местоположение: Рязань

---

### LOGICROOF V-RP 1,5 мм

---

Кровельная система: ТН-КРОВЛЯ Классик

Площадь покрытия: 14 500 м<sup>2</sup>

Год монтажа: 2016

Местоположение: Орел

---

### LOGICROOF P-RP 1,2 мм

---

Кровельная система: ТН-КРОВЛЯ Классик

Площадь покрытия: 9 500 м<sup>2</sup>

Год монтажа: 2015

Местоположение: Орел

---




---

## Добрострой

---

### LOGICROOF V-RP 1,5 мм

---

Реконструкция цехов бывшего трубного завода

Кровельная система: ТН-КРОВЛЯ Смарт

Площадь покрытия: 16 000 м<sup>2</sup>

Год монтажа: 2014

Местоположение: Липецк






---

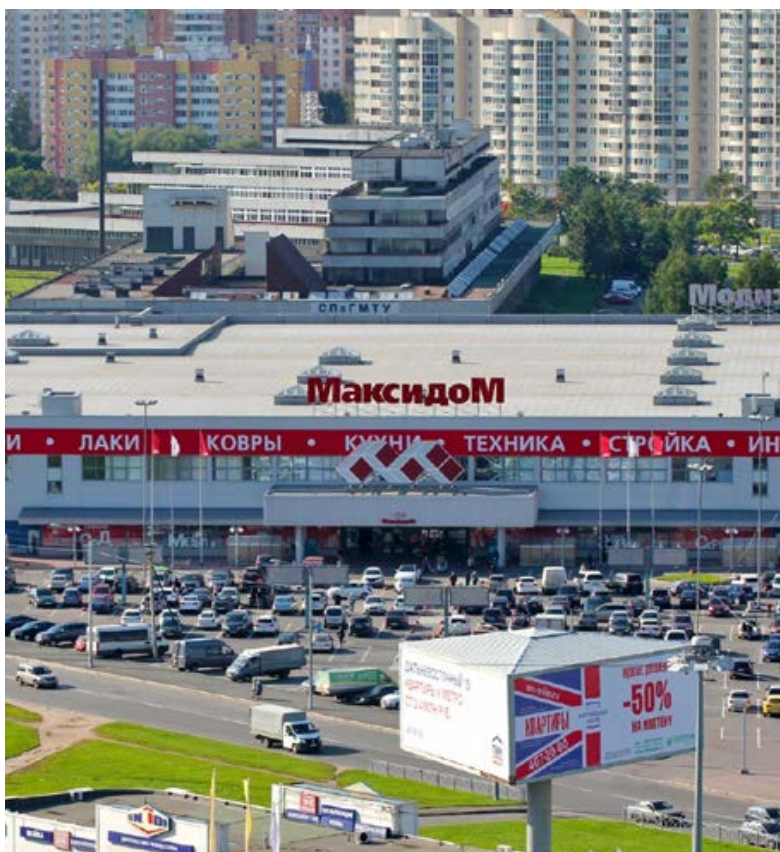
## Глобус

---

### LOGICROOF V-RP 1,2 мм

---

Кровельная система: ТН-КРОВЛЯ Классик  
 Общая площадь покрытия: 150 000 м<sup>2</sup>  
 Местоположение: Королев, Рязань, Владимир, Ярославль, Нижний Новгород, Омск, Новосибирск, Красноярск и другие




---

## Гипермаркет «МАКСИДОМ»

---

### LOGICROOF V-RP 1,2 мм

---

Кровельная система: ТН-КРОВЛЯ Смарт  
 Площадь покрытия: 8 000 м<sup>2</sup>  
 Год монтажа: 2008  
 Местоположение: Санкт-Петербург

---

### LOGICROOF V-RP 1,2 мм

---

Кровельная система: ТН-КРОВЛЯ Классик  
 Общая площадь покрытия: 113 000 м<sup>2</sup>  
 Год монтажа: 2014  
 Местоположение: Самара, Екатеринбург, Казань





---

## Алмаз

---

### LOGICROOF V-RP 1,5 мм

---

Площадь покрытия: 100 000 м<sup>2</sup>

Год монтажа: 2014

Местоположение: Челябинск



---

## Авиапарк

---

### LOGICROOF V-RP 1,5 мм

---

Кровельная система: ТН-КРОВЛЯ Смарт

Площадь покрытия: 110 000 м<sup>2</sup>

Год монтажа: 2014

Местоположение: Москва



---

## Окей

---

### LOGICROOF V-RP 1,2 мм

---

Кровельная система: ТН-КРОВЛЯ Классик  
Общая площадь покрытия: 35 000 м<sup>2</sup>  
Год монтажа: 2015  
Местоположение: Санкт-Петербург,  
Нижний Новгород

---

### LOGICROOF V-RP 1,2 мм

---

Кровельная система: ТН-КРОВЛЯ Смарт  
Площадь покрытия: 10 000 м<sup>2</sup>  
Год монтажа: 2014  
Местоположение: Волгоград

---

### LOGICROOF V-RP ARCTIC 1,2 мм

---

Кровельная система: ТН-КРОВЛЯ Классик  
Площадь покрытия: 14 000 м<sup>2</sup>  
Год монтажа: 2013  
Местоположение: Красноярск

---



---

## Ашан

---

### LOGICROOF V-RP 1,2 мм

---

Кровельная система: ТН-КРОВЛЯ Классик  
Общая площадь покрытия: 9 000 м<sup>2</sup>  
Год монтажа: 2009  
Местоположение: Москва

---

### ECOPLAST V-RP 1,2 мм

---

Кровельная система: ТН-КРОВЛЯ Классик  
Общая площадь покрытия: 40 000 м<sup>2</sup>  
Год монтажа: 2009  
Местоположение: Москва

---






---

## OBI

---

### ECOPLAST V-RP 1,2 мм

---

Кровельная система: ТН-КРОВЛЯ Классик  
 Общая площадь покрытия: 4 000 м<sup>2</sup>  
 Год монтажа: 2011  
 Местоположение: Москва

---

### LOGICROOF V-RP 1,8 мм

---

Кровельная система: ТН-КРОВЛЯ Классик  
 Общая площадь покрытия: 12 000 м<sup>2</sup>  
 Год монтажа: 2008  
 Местоположение: Нижний Новгород

---



### LOGICROOF V-RP 2,0 мм

---

Кровельная система: ТН-КРОВЛЯ Классик  
 Общая площадь покрытия: 12 000 м<sup>2</sup>  
 Год монтажа: 2008  
 Местоположение: Омск



---

**Торговый комплекс  
на ул. Комарова**

---

**ECOPLAST 1,2 мм**

---

Кровельная система: ТН-КРОВЛЯ Смарт  
Площадь покрытия: 29 000 м<sup>2</sup>  
Год монтажа: 2020  
Местоположение: Омск

---

**ТЦ «Корабли»**

---

**ECOPLAST V-RP 1,5 мм**

---

Площадь покрытия: 8 000 м<sup>2</sup>  
Год монтажа: 2019  
Местоположение: Нижний Новгород

---

**Мебельный центр «Мягкофф»**

---

**ECOPLAST V-RP 1,2 мм**

---

Кровельная система: ТН-КРОВЛЯ Классик  
Площадь покрытия: 24 000 м<sup>2</sup>  
Год монтажа: 2018-2019  
Местоположение: Санкт-Петербург

---

**МарияРа**

---

**ECOPLAST V-RP 1,2 мм**

---

Кровельная система: ТН-КРОВЛЯ Смарт  
Общая площадь покрытия: 43 500 м<sup>2</sup>  
Год монтажа: 2018  
Местоположение: Кемерово, Алтайский край

---

**Магазин «Быстроном»**

---

**ECOPLAST 1,2 мм**

---

Кровельная система: ТН-КРОВЛЯ Смарт  
Площадь покрытия: 9 200 м<sup>2</sup>  
Год монтажа: 2020  
Местоположение: Новосибирск

---

**ТК «Балтия Молл»**

---

**LOGICROOF V-RP 1,2 мм**

---

Кровельная система: ТН-КРОВЛЯ Классик  
Площадь покрытия: 60 000 м<sup>2</sup>  
Год монтажа: 2019  
Местоположение: Калининград

---

**ТРЦ «Топкинский»**

---

**ECOPLAST V-RP SIBERIA 1,2 мм**

---

Кровельная система: ТН-КРОВЛЯ Смарт  
Площадь покрытия: 6 000 м<sup>2</sup>  
Год монтажа: 2018  
Местоположение: Топки

---

**ТЦ «Восток»**

---

**LOGICROOF V-RP 1,2 мм**

---

Кровельная система: ТН-КРОВЛЯ Смарт  
Площадь покрытия: 30 000 м<sup>2</sup>  
Год монтажа: 2018  
Местоположение: Новосибирск

---

## **Декатлон**

---

### **LOGICROOF V-RP 1,2 мм**

---

Кровельная система: ТН-КРОВЛЯ Смарт  
Площадь покрытия: 5 500 м<sup>2</sup>  
Год монтажа: 2015–2016  
Местоположение: Нижний Новгород

---

## **Лето**

---

### **LOGICROOF V-RP 1,5 мм**

---

Кровельная система: ТН-КРОВЛЯ Смарт  
Площадь покрытия: 4 000 м<sup>2</sup>  
Год монтажа: 2015–2016  
Местоположение: Уфа

---

## **Ривьера**

---

### **LOGICROOF V-RP 1,2 мм**

---

Кровельная система: ТН-КРОВЛЯ Классик  
Площадь покрытия: 50 000 м<sup>2</sup>  
Год монтажа: 2015  
Местоположение: Москва

---

## **Бигбокс**

---

### **ECOPLAST V-RP 1,2 мм**

---

Кровельная система: ТН-КРОВЛЯ Классик  
Площадь покрытия: 16 000 м<sup>2</sup>  
Год монтажа: 2015  
Местоположение: Санкт-Петербург

---

## **Бутово Молл**

---

### **LOGICROOF V-RP 1,2 мм**

---

Кровельная система: ТН-КРОВЛЯ Смарт  
Площадь покрытия: 35 000 м<sup>2</sup>  
Год монтажа: 2015  
Местоположение: Москва

---

## **Лакмин**

---

### **LOGICROOF V-RP 1,2 мм**

---

Кровельная система: ТН-КРОВЛЯ Классик  
Площадь покрытия: 10 000 м<sup>2</sup>  
Год монтажа: 2015  
Местоположение: Московская область, Ступино

---

## **Каширский двор 2**

---

### **LOGICROOF V-RP 1,2 мм**

---

Кровельная система: ТН-КРОВЛЯ Классик  
Площадь покрытия: 16 000 м<sup>2</sup>  
Год монтажа: 2015  
Местоположение: Москва

---

## **Торговый парк №1**

---

### **LOGICROOF V-RP 1,2 мм**

---

Кровельная система: ТН-КРОВЛЯ Классик  
Площадь покрытия: 60 000 м<sup>2</sup>  
Год монтажа: 2015  
Местоположение: Московская область,  
Жуковский

---

## **Мебельный центр**

---

### **ECOPLAST V–RP 1,2 мм**

---

Кровельная система: ТН-КРОВЛЯ Смарт  
Год монтажа: 2015  
Местоположение: Челябинск

---

## **Гигант**

---

### **LOGICROOF V–RP 1,2 мм**

---

Кровельная система: ТН-КРОВЛЯ Смарт  
Площадь покрытия: 18 000 м<sup>2</sup>  
Год монтажа: 2015  
Местоположение: Новосибирск

---

## **Западный**

---

### **LOGICROOF V–RP 1,2 мм**

---

Кровельная система: ТН-КРОВЛЯ Смарт  
Площадь покрытия: 6 000 м<sup>2</sup>  
Год монтажа: 2015  
Местоположение: Республика Татарстан,  
Альметьевск

---

## **Небо**

---

### **LOGICROOF V–RP ARCTIC 1,2 мм**

---

Кровельная система: ТН-КРОВЛЯ Классик  
Площадь покрытия: 10 000 м<sup>2</sup>  
Год монтажа: 2014–2015  
Местоположение: Нижний Новгород

---

## **Бигбокс**

---

### **LOGICROOF V–RP 1,2 мм**

---

Кровельная система: ТН-КРОВЛЯ Смарт  
Площадь покрытия: 18 000 м<sup>2</sup>  
Год монтажа: 2014  
Местоположение: Санкт-Петербург

---

## **Рига Молл**

---

### **ECOPLAST V–RP 1,5 мм**

---

Кровельная система: система разработана  
совместно с заказчиком  
Площадь покрытия: 50 000 м<sup>2</sup>  
Год монтажа: 2014–2015  
Местоположение: Москва

---

## **Сибирский Молл**

---

### **LOGICROOF V–RP 1,2 мм**

---

Кровельная система: ТН-КРОВЛЯ Смарт  
Площадь покрытия: 28 000 м<sup>2</sup>  
Год монтажа: 2014  
Местоположение: Новосибирск

---

## **БыстроМолл**

---

### **LOGICROOF V–RP 1,2 мм**

---

Кровельная система: ТН-КРОВЛЯ Смарт  
Площадь покрытия: 29 000 м<sup>2</sup>  
Год монтажа: 2014  
Местоположение: Новосибирск



---

## Галерея

---

### LOGICROOF V–RP 1,2 мм

---

Кровельная система: ТН-КРОВЛЯ Классик  
Площадь покрытия: 25 000 м<sup>2</sup>  
Год монтажа: 2014  
Местоположение: Новосибирск

---

## Радуга

---

### LOGICROOF V–RP 1,2 мм

---

Кровельная система: ТН-КРОВЛЯ Классик  
Площадь покрытия: 25 000 м<sup>2</sup>  
Год монтажа: 2014  
Местоположение: Санкт-Петербург

---

## Акваполис

---

### ECOPLAST V–RP 1,5 мм

---

Кровельная система: ТН-КРОВЛЯ Смарт  
Площадь покрытия: 18 000 м<sup>2</sup>  
Год монтажа: 2014  
Местоположение: Псков

---

## Ромашка

---

### LOGICROOF V–RP 1,5 мм

---

Кровельная система: ТН-КРОВЛЯ Классик  
Площадь покрытия: 13 000 м<sup>2</sup>  
Год монтажа: 2014  
Местоположение: Санкт-Петербург

---

## Сургут Сити Молл

---

### LOGICROOF V–RP 1,8 мм

---

Реконструкция кровли  
Площадь покрытия: 14 000 м<sup>2</sup>  
Год монтажа: 2014  
Местоположение: Сургут

---

## РЮ

---

### LOGICROOF V–RP 1,2 мм

---

Кровельная система: ТН-КРОВЛЯ Смарт  
Общая площадь покрытия: 31 000 м<sup>2</sup>  
Год монтажа: 2011-2014  
Местоположение: Архангельск, Орел, Саранск

---

## На Кутателадзе

---

### ECOPLAST V–RP 1,2 мм

---

Кровельная система: ТН-КРОВЛЯ Смарт  
Площадь покрытия: 14 500 м<sup>2</sup>  
Год монтажа: 2014  
Местоположение: Новосибирск

---

## Декатлон

---

### ECOPLAST V–RP 1,5 мм

---

Кровельная система: ТН-КРОВЛЯ Классик  
Площадь покрытия: 6 000 м<sup>2</sup>  
Год монтажа: 2014  
Местоположение: Московская область,  
д. Новые Псарьки

---

## **Экспострой**

---

### **LOGICROOF V-RP 1,2 мм**

---

Кровельная система: ТН-КРОВЛЯ Смарт  
Площадь покрытия: 12 000 м<sup>2</sup>  
Год монтажа: 2014  
Местоположение: Кострома

---

## **Купец**

---

### **LOGICROOF V-RP WHITE 1,2 мм**

---

Кровельная система: ТН-КРОВЛЯ Классик  
Площадь покрытия: 11 000 м<sup>2</sup>  
Год монтажа: 2014  
Местоположение: Сургут

---

## **Холидей Классик**

---

### **LOGICROOF V-RP ARCTIC 1,2 мм**

---

Кровельная система: ТН-КРОВЛЯ Смарт  
Площадь покрытия: 7 000 м<sup>2</sup>  
Год монтажа: 2014  
Местоположение: Прокопьевск

---

## **Синдика**

---

### **LOGICROOF V-RP 1,2 мм**

---

Кровельная система: ТН-КРОВЛЯ Смарт  
Площадь покрытия: 55 000 м<sup>2</sup>  
Год монтажа: 2012–2013, 2015  
Местоположение: Москва

---

## **Аэропарк**

---

### **LOGICROOF V-RP 1,2 мм**

---

Кровельная система: ТН-КРОВЛЯ Классик  
Площадь покрытия: 42 000 м<sup>2</sup>  
Год монтажа: 2012–2013, 2014  
Местоположение: Брянск

---

## **ЛОТОС PLAZA**

---

### **LOGICROOF V-RP 1,5 мм**

---

Кровельная система: ТН-КРОВЛЯ Классик  
Площадь покрытия: 45 000 м<sup>2</sup>  
Год монтажа: 2013  
Местоположение: Петрозаводск

---

## **Аура**

---

### **LOGICROOF V-RP ARCTIC 1,2 мм**

---

Кровельная система: ТН-КРОВЛЯ Классик  
Общая площадь покрытия: 82 000 м<sup>2</sup>  
Год монтажа: 2012–2013  
Местоположение: Ярославль, Сургут

---

## **Зельгрос**

---

### **LOGICROOF V-RP 1,2 мм**

---

Кровельная система: ТН-КРОВЛЯ Классик  
Площадь покрытия: 15 000 м<sup>2</sup>  
Год монтажа: 2013  
Местоположение: Ростов-на-Дону

---

## Галактика

---

### ECOPLAST V-RP 1,2 мм

---

Кровельная система: ТН-КРОВЛЯ Классик  
Площадь покрытия: 13 000 м<sup>2</sup>  
Год монтажа: 2012  
Местоположение: Смоленск

---

## Красная Площадь

---

### LOGICROOF V-RP 1,2 мм

---

Кровельная система: ТН-КРОВЛЯ Классик  
Площадь покрытия: 31 000 м<sup>2</sup>  
Год монтажа: 2012  
Местоположение: Краснодар

---

## Арбат

---

### LOGICROOF V-RP 1,2 мм

---

Кровельная система: ТН-КРОВЛЯ Классик  
Площадь покрытия: 10 000 м<sup>2</sup>  
Год монтажа: 2012  
Местоположение: Республика Башкортостан,  
Стерлитамак

---

## Европейский

---

### ECOPLAST V-RP 1,2 мм

---

Кровельная система: ТН-КРОВЛЯ Смарт  
Площадь покрытия: 10 000 м<sup>2</sup>  
Год монтажа: 2012  
Местоположение: Курск

---

## Доммер

---

### LOGICROOF V-RP 1,2 мм

---

Кровельная система: ТН-КРОВЛЯ Классик  
Площадь покрытия: 12 000 м<sup>2</sup>  
Год монтажа: 2011  
Местоположение: Красноярск

---

## Родник

---

### LOGICROOF V-RP 1,2 мм

---

Кровельная система: ТН-КРОВЛЯ Классик  
Площадь покрытия: 23 000 м<sup>2</sup>  
Год монтажа: 2010  
Местоположение: Челябинск

---

## Торговая база

---

### LOGICROOF V-RP 1,2 мм

---

Кровельная система: ТН-КРОВЛЯ Классик  
Площадь покрытия: 9 000 м<sup>2</sup>  
Год монтажа: 2010  
Местоположение: Рязань

---

## Далма

---

### LOGICROOF V-RP 1,2 мм

---

Кровельная система: ТН-КРОВЛЯ Балласт  
Площадь покрытия: 21 000 м<sup>2</sup>  
Год монтажа: 2010  
Местоположение: Армения, Ереван

---

## **ОЗ**

---

### **LOGICROOF V-RP 1,2 мм**

---

Кровельная система: ТН-КРОВЛЯ Смарт  
Площадь покрытия: 90 000 м<sup>2</sup>  
Год монтажа: 2009  
Местоположение: Краснодар

---

## **ГрандСити**

---

### **ЕСОPLAST V-RP 1,2 мм**

---

Кровельная система: ТН-КОВЛЯ Смарт  
Площадь покрытия: 44 000 м<sup>2</sup>  
Год монтажа: 2009  
Местоположение: Пятигорск

---

## **Магнум Кэш энд Кэрри**

---

### **LOGICROOF V-RP 1,2 мм**

---

Кровельная система: ТН-КРОВЛЯ Классик  
Площадь покрытия: 10 000 м<sup>2</sup>  
Год монтажа: 2009  
Местоположение: Казахстан, Караганда

---

## **Галерея АРТ**

---

### **LOGICROOF V-RP 1,2 мм**

---

Надстройка на существующее здание  
Кровельная система: ТН-КРОВЛЯ Смарт  
Год монтажа: 2008  
Местоположение: Уфа

---

## **Новый простор**

---

### **LOGICROOF V-RP 1,2 мм**

---

Кровельная система: ТН-КРОВЛЯ Классик  
Площадь покрытия: 10 000 м<sup>2</sup>  
Год монтажа: 2006  
Местоположение: Киров

---

## **Горки**

---

### **LOGICROOF V-RP 1,2 мм**

---

Кровельная система: ТН-КРОВЛЯ Классик  
Площадь покрытия: 30 000 м<sup>2</sup>  
Год монтажа: 2006  
Местоположение: Челябинск

---

## **Эссен**

---

### **LOGICROOF V-RP 1,2 мм**

---

Кровельная система: ТН-КРОВЛЯ Классик  
Площадь покрытия: 10 000 м<sup>2</sup>  
Год монтажа: 2006  
Местоположение: Нижнекамск





Склад  
Михайловская слобода

# ЛОГИСТИЧЕСКИЕ ЦЕНТРЫ

Кровельные системы, предлагаемые компанией ТЕХНОНИКОЛЬ подходят для сооружений огромных площадей, предназначенных для хранения и складирования грузов различного назначения. Благодаря оптимальной ширине рулона ПВХ мембран и технологичности монтажа объекты сдаются в срок. А качественно уложенное изоляционное покрытие с успехом будет защищать хранящуюся продукцию.



---

**Логистические комплексы АДВА  
Логистик (Озон, Яндекс)**

---

**LOGICROOF V-RP 1,2 мм**

---

Кровельная система: ТН-КРОВЛЯ Гарант  
Площадь покрытия: 73 000 м<sup>2</sup>  
Год монтажа: 2021  
Местоположение: Ростовская область,  
Аксайский район







---

## Индустриальный парк КЗКТ

---

### LOGICROOF V-RP 1,2 мм

---

Кровельная система: ТН-КРОВЛЯ Смарт

Площадь покрытия: 42 000 м<sup>2</sup>

Год монтажа: 2019-2020

Местоположение: Челябинск



---

## Логистический центр «Ярдилер»

---

### LOGICROOF V-RP 1,8 мм

---

Кровельная система: ТН-КРОВЛЯ Гарант

Площадь покрытия: 11 000 м<sup>2</sup>

Год монтажа: 2020-2021

Местоположение: Ярославль



---

## **PPЦ Тандер**

---

### **LOGICROOF V-RP 1,2 мм**

---

Кровельная система: ТН-КРОВЛЯ Гарант  
Площадь покрытия: 20 000 м<sup>2</sup>  
Год монтажа: 2020  
Местоположение: Воронеж





---

## **Холодильный склад для сельскохозяйственной продукции**

---

### **LOGICROOF V-RP 1,5 мм**

---

Кровельная система: ТН-КРОВЛЯ Смарт PIR

Площадь покрытия: 20 000 м<sup>2</sup>

Год монтажа: 2020

Местоположение: Новороссийск



---

## **Центральный складской комплекс Abi**

---

### **LOGICROOF V-RP 1,2 мм**

---

Кровельная система: ТН-КРОВЛЯ Оптима

Площадь покрытия: 6 900 м<sup>2</sup>

Год монтажа: 2020-2021

Местоположение: Владимир



---

## Логистический центр швейной фабрики «Натали»

---

### LOGICROOF V-RP 1,2 мм

---

Кровельная система: ТН-КРОВЛЯ Гарант Плюс  
Площадь покрытия: 11 500 м<sup>2</sup>  
Год монтажа: 2020-2021  
Местоположение: Иваново



---

## Логистический комплекс Fix Price

---

### LOGICROOF V-RP 1,2 мм

---

Кровельная система: ТН-КРОВЛЯ Гарант  
Площадь покрытия: 65 000 м<sup>2</sup>  
Год монтажа: 2020-2021  
Местоположение: Новосибирск



---

## **PPЦ X5 Retail Group**

---

### **LOGICROOF V-RP 1,2 мм**

---

Кровельная система: ТН-КРОВЛЯ Классик

Площадь покрытия: 40 000 м<sup>2</sup>

Год монтажа: 2020

Местоположение: Курск



---

## **Индустриальный парк Территория Областного Развития**

---

### **LOGICROOF V-RP 1,2 мм**

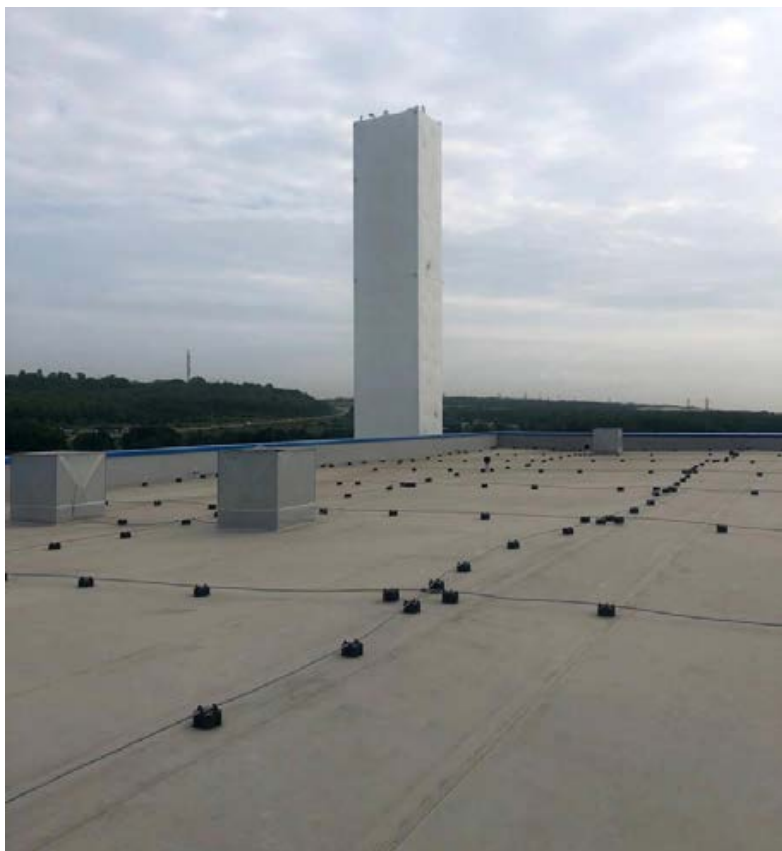
---

Кровельная система: ТН-КРОВЛЯ Смарт

Площадь покрытия: 30 000 м<sup>2</sup>

Год монтажа: 2020

Местоположение: Челябинск



---

## Логистический центр обслуживания гелиевых контейнеров

---

### LOGICROOF V-RP 1,2 мм

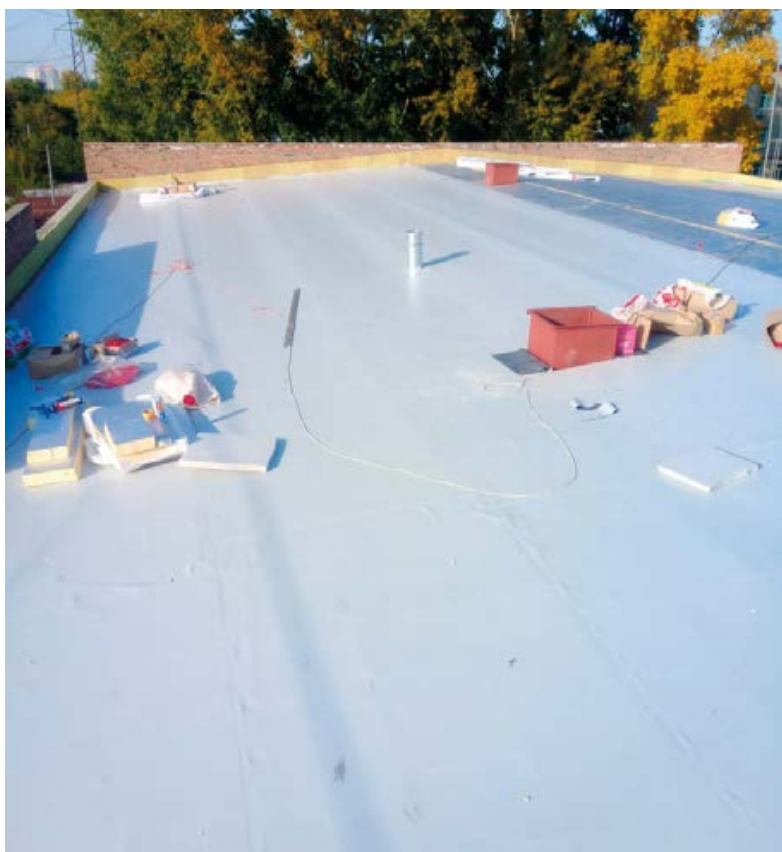
---

Кровельная система: ТН-КРОВЛЯ Смарт PIR

Площадь покрытия: 4 300 м<sup>2</sup>

Год монтажа: 2020

Местоположение: Приморский край



---

## Склад «Трианон»

---

### LOGICROOF V-RP 1,2 мм

---

Кровельная система: ТН-КРОВЛЯ Гарант

Площадь покрытия: 800 м<sup>2</sup>

Год монтажа: 2020

Местоположение: Новосибирск





---

## Логистический центр «Почта России»

---

### LOGICROOF V-RP 1,2 мм

---

Кровельная система: ТН-КРОВЛЯ Классик  
Площадь покрытия: 1 600 м<sup>2</sup>  
Год монтажа: 2020  
Местоположение: Хабаровск



---

## Почта России

---

### LOGICROOF V-RP 1,2 мм

---

Кровельная система: ТН-КРОВЛЯ Классик

Площадь покрытия: 40 000 м<sup>2</sup>

Год монтажа: 2020

Местоположение: Новосибирск





---

### Склад «Авиаполис Янковский»

---

### ЕСОPLAST V-RP 1,2 мм

---

Кровельная система: ТН-КРОВЛЯ Смарт

Площадь покрытия: 68 040 м<sup>2</sup>

Год монтажа: 2020

Местоположение: Артем



---

## Логистический комплекс

---

### LOGICROOF V-RP 1,2 мм

---

Кровельная система: ТН-КРОВЛЯ Гарант

Площадь покрытия: 15 000 м<sup>2</sup>

Год монтажа: 2020

Местоположение: Краснодар





---

## Ангстрем, 2-я очередь

---

### LOGICROOF V-RP 1,2 мм

---

Кровельная система: ТН-КРОВЛЯ Классик

Площадь покрытия: 20 000 м<sup>2</sup>

Год монтажа: 2019-2020

Местоположение: Воронеж



---

## **Автобаза**

---

### **ЕСОPLAST V-RP 1,5 мм**

---

Кровельная система: ТН-КРОВЛЯ Оптима

Площадь покрытия: 10 000 м<sup>2</sup>

Год монтажа: 2020

Местоположение: Щекино



---

## **Распределительный центр «Магнит»**

---

### **LOGICROOF V-RP ARCTIC 1,2 мм**

---

Кровельная система: ТН-КРОВЛЯ Гарант

Площадь покрытия: 30 000 м<sup>2</sup>

Год монтажа: 2020

Местоположение: Сургут



---

## СЗР «Логистика»

---

### LOGICROOF V-RP 1,5 мм

---

Кровельная система: ТН-КРОВЛЯ Смарт

Площадь покрытия: 6 000 м<sup>2</sup>

Год монтажа: 2019

Местоположение: Воронежская область,  
с. Новая Усмань



---

### **Складской комплекс «Сигма»**

---

#### **LOGICROOF V-RP 1,2 мм**

---

Кровельная система: ТН-КРОВЛЯ Смарт  
Площадь покрытия: 21 000 м<sup>2</sup>  
Год монтажа: 2019  
Местоположение: Уфа



---

### **Складской комплекс ИП «Рощектаев»**

---

#### **LOGICROOF V-RP 1,2 мм**

---

Кровельная система: ТН-КРОВЛЯ Гарант  
Площадь покрытия: 18 000 м<sup>2</sup>  
Год монтажа: 2019  
Местоположение: Екатеринбург





---

**Логистический комплекс  
«Атлант Парк»**

---

**ECOPLAST V-RP 1,2 мм**

---

Кровельная система: ТН-КРОВЛЯ Смарт PIR  
Площадь покрытия: 51 000 м<sup>2</sup>  
Год монтажа: 2019  
Местоположение: Московская область



---

## Распределительный центр «Леруа Мерлен»

---

### LOGICROOF V-RP 1,2 мм

---

Кровельная система: ТН-КРОВЛЯ Классик  
Площадь покрытия: 130 000 м<sup>2</sup>  
Год монтажа: 2019  
Местоположение: с. Белый Раст, Московская область



---

## Склад Wildberries

---

### LOGICROOF V-RP 1,5 мм

---

Кровельная система: ТН-КРОВЛЯ Смарт  
Площадь покрытия: 26 000 м<sup>2</sup>  
Год монтажа: 2019  
Местоположение: д. Коледино, Московская область



---

## Технопарк Софьино, корпус 3.2

---

### LOGICROOF V-RP 1,5 мм

---

Кровельная система: ТН-КРОВЛЯ Смарт  
Площадь покрытия: 57 000 м<sup>2</sup>  
Год монтажа: 2019  
Местоположение: с. Софьино, Московская область



---

## Производственно-складской комплекс ООО «Технопарк Быково», корпус Р

---

### LOGICROOF V-RP 1,5 мм

---

Кровельная система: ТН-КРОВЛЯ Смарт  
Площадь покрытия: 49 000 м<sup>2</sup>  
Год монтажа: 2019  
Местоположение: с. Быково, Московская область



---

## **Технопарк «Инмаш»**

---

### **LOGICROOF V-RP 1,5 мм**

---

Кровельная система: ТН-КРОВЛЯ Смарт PIR  
Площадь покрытия: 23 000 м<sup>2</sup>  
Год монтажа: 2019  
Местоположение: Стерлитамак, республика Башкортостан



---

## **Логистический комплекс «Панорама»**

---

### **LOGICROOF V-RP 1,5 мм**

---

Кровельная система: ТН-КРОВЛЯ Гарант  
Площадь покрытия: 18 000 м<sup>2</sup>  
Год монтажа: 2019  
Местоположение: п. Чесноковка, республика Башкортостан





---

## Складское помещение НижегородОптХозТорг

---

### LOGICROOF V-GR FB 1,5 мм

---

Кровельная система: ТН-КРОВЛЯ Эксперт PIR  
Площадь покрытия: 2 000 м<sup>2</sup>  
Год монтажа: 2019  
Местоположение: Нижний Новгород



---

## Индустриальный парк «Внуково 3»

---

### ЕСОPLAST V-RP 1,2 мм

---

Кровельная система: ТН-КРОВЛЯ Гарант  
Площадь покрытия: 50 000 м<sup>2</sup>  
Год монтажа: 2019  
Местоположение: д. Шарапово, Московская область





---

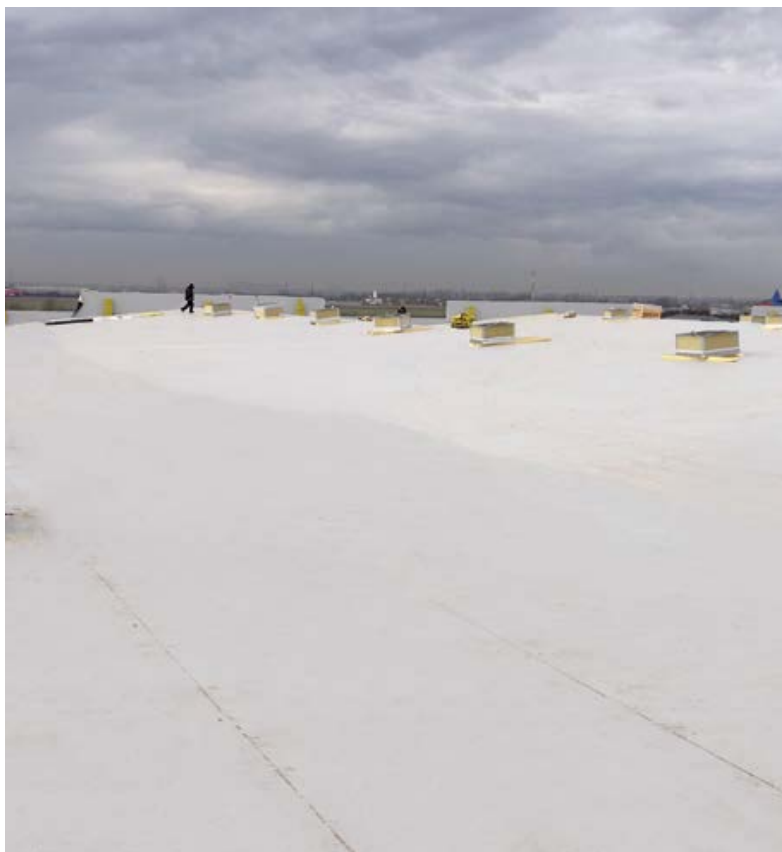
### **Центральный логистический комплекс AGC**

---

#### **LOGICROOF V-GR FB 1,5 мм** **LOGICROOF V-RP 1,2 мм**

---

Кровельная система: ТН-КРОВЛЯ Эксперт PIR,  
ТН-КРОВЛЯ Лайт ПМ  
Площадь покрытия: 7 000 м<sup>2</sup>  
Год монтажа: 2019  
Местоположение: Бор, Нижегородская область



---

### **Логистический комплекс «Апрель»**

---

#### **LOGICROOF V-RP 1,2 мм**

---

Кровельная система: ТН-КРОВЛЯ Гарант  
Площадь покрытия: 25 000 м<sup>2</sup>  
Год монтажа: 2019  
Местоположение: Краснодар



---

## Логистический комплекс «Азимут»

---

### LOGICROOF V-RP 1,2 мм

---

Кровельная система: ТН-КРОВЛЯ Смарт  
Площадь покрытия: 6 000 м<sup>2</sup>  
Год монтажа: 2019  
Местоположение: Краснодар



---

## Распределительный центр

---

### LOGICROOF V-RP 1,2 мм

---

Кровельная система: ТН-КРОВЛЯ Классик  
Площадь покрытия: 11 348 м<sup>2</sup>  
Год монтажа: 2019  
Местоположение: Нижний Новгород



---

## Складской комплекс «Тоledo»

---

### ECOPLAST V-RP 1,2 мм

---

Кровельная система: ТН-КРОВЛЯ Смарт  
Площадь покрытия: 9 858 м<sup>2</sup>  
Год монтажа: 2019  
Местоположение: Нижний Новгород



---

## Распределительные центры X5 RETAIL GROUP

---

### LOGICROOF V-RP 1,5 мм

---

Кровельная система: ТН-КРОВЛЯ Классик  
Общая площадь покрытия: 53 000 м<sup>2</sup>  
Год монтажа: 2018  
Местоположение: Москва, Лобня



---

## Склады «Панорама»

---

### LOGICROOF V-RP 1,5 мм

---

Кровельная система: ТН-КРОВЛЯ Гарант  
Площадь покрытия: 17 000 м<sup>2</sup>  
Год монтажа: 2018  
Местоположение: Уфа



---

## Логистический комплекс ПЭК

---

### LOGICROOF PRO V-RP 1,2 мм

---

Кровельная система: ТН-КРОВЛЯ Смарт  
Площадь покрытия: 7 000 м<sup>2</sup>  
Год монтажа: 2018  
Местоположение: Краснодар



---

### **Логистический комплекс «ЯрДилер»**

---

#### **LOGICROOF V-RP 1,8 мм**

---

Кровельная система: ТН-КРОВЛЯ Гарант  
Площадь покрытия: 12 000 м<sup>2</sup>  
Год монтажа: 2018  
Местоположение: Ярославль



---

### **Склад для оптовой компании «Фармация»**

---

#### **LOGICROOF V-RP ARCTIC 1,2 мм**

---

Кровельная система: ТН-КРОВЛЯ Смарт  
Площадь покрытия: 12 000 м<sup>2</sup>  
Год монтажа: 2019  
Местоположение: Красноярск



---

### **Складское здание, корпус Д, завод LG Electronic**

---

#### **LOGICROOF V-RP 1,5 мм**

---

Кровельная система: ТН-КРОВЛЯ Классик  
Площадь покрытия: 26 000 м<sup>2</sup>  
Год монтажа: 2018  
Местоположение: Москва





---

### **Склад ТК СтройРесурс**

---

#### **LOGICROOF V-RP 1,5 мм**

---

Кровельная система: ТН-КРОВЛЯ Смарт  
Площадь покрытия: 4 000 м<sup>2</sup>  
Год монтажа: 2018  
Местоположение: Курск



---

### **Склад «Командор»**

---

#### **ЕСОPLAST V-GR 1,5 мм**

#### **LOGICROOF PRO V-RP 1,2 мм**

---

Площадь покрытия: 10 710 м<sup>2</sup>  
Год монтажа: 2018  
Местоположение: Красноярск



---

### **Логистический центр**

---

#### **ЕСОPLAST V-RP 1,2 мм**

---

Реконструкция кровли  
Площадь покрытия: 6 500 м<sup>2</sup>  
Год монтажа: 2018  
Местоположение: Курск



---

**Индустриальный парк  
ПНК Северное Шереметьево**

---

**LOGICROOF V-RP WHITE 1,8 мм**

---

Площадь покрытия: 170 000 м<sup>2</sup>  
Год монтажа: 2013–2014  
Местоположение: Москва

---

**ПНК Чехов**

---

**ECOPLAST V-RP 1,2 мм**

---

Площадь покрытия: 500 000 м<sup>2</sup>  
Год монтажа: 2010–2014  
Местоположение: Москва

---

**ПНК Логопарк Толмачево**

---

**ECOPLAST V-RP 1,2 мм**

---

Площадь покрытия: 280 000 м<sup>2</sup>  
Год монтажа: 2008–2014  
Местоположение: Новосибирск

---





---

### **ПНК Внуково**

---

**LOGICROOF V-RP 1,2 мм**  
**ECOPLAST V-RP 1,2 мм**

---

Площадь покрытия: 300 000 м<sup>2</sup>  
Год монтажа: 2008–2014  
Местоположение: Москва

---

---

### **ПНК Тольятти**

---

**LOGICROOF V-RP WHITE 1,2 мм**  
**ECOPLAST V-RP 1,2 мм**

---

Площадь покрытия: 18 000 м<sup>2</sup>  
Год монтажа: 2014  
Местоположение: Самара

---

---

### **ПНК Петро Славянка**

---

**LOGICROOF V-RP 1,2 мм**  
**LOGICROOF V-RP WHITE 1,2 мм**

---

Площадь покрытия: 90 000 м<sup>2</sup>  
Год монтажа: 2013–2014  
Местоположение: Санкт-Петербург

---

---

### **ПНК Шушары**

---

**LOGICROOF V-RP 1,2 мм**

---

Площадь покрытия: 44 000 м<sup>2</sup>  
Год монтажа: 2008  
Местоположение: Санкт-Петербург

---



---

## Логопарк Внуково Логистик

---

### ЕСОPLAST V-RP 1,2 мм

---

Кровельная система: ТН-КРОВЛЯ Смарт

Площадь покрытия: 60 000 м<sup>2</sup>

Год монтажа: 2015

Местоположение: Москва



---

## Склад «Михайловская слобода»

---

### LOGICROOF V-RP 1,2 мм

---

Кровельная система: ТН-КРОВЛЯ Классик

Площадь покрытия: 20 000 м<sup>2</sup>

Год монтажа: 2015–2016

Местоположение: Московская область





---

## Логистический комплекс «Белый Раст»

---

### LOGICROOF V–RP 1,2 мм

---

Кровельная система: ТН-КРОВЛЯ Классик,  
ТН-КРОВЛЯ Смарт  
Площадь покрытия: 18 000 м<sup>2</sup>  
Год монтажа: 2015  
Местоположение: Москва



---

## Складской комплекс «Шахово»

---

### LOGICROOF V–RP 1,2 мм

---

Кровельная система: ТН-КРОВЛЯ Смарт  
Площадь покрытия: 12 000 м<sup>2</sup>  
Год монтажа: 2015  
Местоположение: Московская область



---

## Многофункциональный комплекс производственно-складского назначения «Экра»

---

### LOGICROOF P–RP 1,2 мм

---

Кровельная система: ТН-КРОВЛЯ Смарт  
Площадь покрытия: 4 000 м<sup>2</sup>  
Год монтажа: 2015  
Местоположение: Чебоксары



---

## Логистический комплекс «Атлант Парк»

---

### ECOPLAST V–RP 1,2 мм

---

Площадь покрытия: 200 000 м<sup>2</sup>  
Год монтажа: 2013–2016  
Местоположение: Московская область, Ногинский район



---

## FM LOGISTIC

---

### LOGICROOF V–RP WHITE 1,5 мм LOGICROOF V–RP 1,2 мм

---

Кровельная система: ТН-КРОВЛЯ Классик  
Общая площадь покрытия: 125 000 м<sup>2</sup>  
Год монтажа: 2014-2018  
Местоположение: Орудьево (Московская область), ст. Грушевская (Ростовская область)



---

## Логистический комплекс «Колпино»

---

### LOGICROOF V–RP 1,2 мм

---

Кровельная система: ТН-КРОВЛЯ Смарт  
Площадь покрытия: 200 000 м<sup>2</sup>  
Год монтажа: 2009  
Местоположение: Санкт-Петербург

---

### **Склад Росрезв**

---

#### **LOGICROOF V-GR FB 1,5 мм**

---

Кровельная система: ТН-КРОВЛЯ Эксперт PIR  
Площадь покрытия: 10 000 м<sup>2</sup>  
Год монтажа: 2023  
Местоположение: Ростовская обл., г. Азов

---

### **Складской комплекс «Машкомплект», склад с АБК**

---

#### **ECOPLAST V-RP 1,2 мм**

---

Кровельная система: ТН-КРОВЛЯ Смарт  
Площадь покрытия: 18 000 м<sup>2</sup>  
Год монтажа: 2021  
Местоположение: Новосибирск

---

### **Склад РБТ ПЛП Восточный**

---

#### **ECOPLAST V-RP 1,2 мм**

---

Кровельная система: ТН-КРОВЛЯ Смарт  
Площадь покрытия: 25 000 м<sup>2</sup>  
Год монтажа: 2021  
Местоположение: Новосибирск

---

### **Складской комплекс Элма**

---

#### **LOGICROOF V-RP 1,5 мм**

---

Кровельная система: ТН-КРОВЛЯ Комби  
Площадь покрытия: 5 200 м<sup>2</sup>  
Год монтажа: 2021  
Местоположение: Ростов-на-Дону

---

### **Складской комплекс, Проф-Пресс**

---

#### **LOGICROOF V-RP 1,2 мм**

---

Кровельная система: ТН-КРОВЛЯ Смарт PIR  
Площадь покрытия: 29 000 м<sup>2</sup>  
Год монтажа: 2021

---

### **РЦ Новосибирск**

---

#### **LOGICROOF V-RP 1,2 мм**

---

Кровельная система: ТН-КРОВЛЯ Смарт  
Площадь покрытия: 51 320 м<sup>2</sup>  
Год монтажа: 2020  
Местоположение: Новосибирск

---

### **Холдинг РосАгроМаркет, оптово-распределительный центр**

---

#### **LOGICROOF PRO V-RP 1,2 мм**

---

Кровельная система: ТН-КРОВЛЯ Классик  
Площадь покрытия: 100 000 м<sup>2</sup>  
Год монтажа: 2020  
Местоположение: Новосибирск

---

### **Логистический центр «Глобус»**

---

#### **LOGICROOF PRO V-RP 1,2 мм**

---

Кровельная система: ТН-КРОВЛЯ Смарт PIR  
Площадь покрытия: 68 000 м<sup>2</sup>  
Год монтажа: 2019  
Местоположение: Пушкино, Московская область



---

**PNK GROUP Валищево**

---

**LOGICROOF V-RP FR 1,2 мм**

---

Кровельная система: ТН-КРОВЛЯ Классик  
Площадь покрытия: 83 000 м<sup>2</sup>  
Год монтажа: 2019  
Местоположение: Валищево, Московская область

---

**Складской комплекс**

---

**LOGICROOF V-RP 1,2 мм**

---

Кровельная система: ТН-КРОВЛЯ Гарант  
Площадь покрытия: 10 000 м<sup>2</sup>  
Год монтажа: 2019  
Местоположение: Уфа

---

**Логистический терминал  
«ИМПЕРИАЛ»**

---

**LOGICROOF V-RP 1,2 мм**

---

Кровельная система: ТН-КРОВЛЯ Смарт  
Площадь покрытия: 12 000 м<sup>2</sup>  
Год монтажа: 2019  
Местоположение: Санкт-Петербург

---

**Логистический парк  
«ПНК-Толмачев»**

---

**LOGICROOF V-RP 1,2 мм**

---

Кровельная система: ТН-КРОВЛЯ Классик  
Площадь покрытия: 35 000 м<sup>2</sup>  
Год монтажа: 2019  
Местоположение: Новосибирск

---

**Распределительный центр  
Fix Price**

---

**LOGICROOF V-RP FR 1,2 мм**

---

Кровельная система: ТН-КРОВЛЯ Классик  
Площадь покрытия: 30 000 м<sup>2</sup>  
Год монтажа: 2019  
Местоположение: Пушкино, Московская область

---

**Распределительный центр  
продуктовой сети «Монетка»**

---

**LOGICROOF ARCTIC V-RP 1,5 мм**

---

Кровельная система: ТН-КРОВЛЯ Смарт  
Площадь покрытия: 26 000 м<sup>2</sup>  
Год монтажа: 2019  
Местоположение: Нефтеюганск

---

**Распределительный центр  
«Газпром»**

---

**ECOPLAST V-RP 1,2 мм**

---

Площадь покрытия: 15 000 м<sup>2</sup>  
Год монтажа: 2019  
Местоположение: Сосногорск

---

**Производственно-складской  
комплекс АО «Итера»**

---

**LOGICROOF V-RP 1,2 мм  
Logicroof Pro V-RP 1,2 мм**

---

Кровельная система: ТН-КРОВЛЯ Классик  
Площадь покрытия: 20 000 м<sup>2</sup>  
Год монтажа: 2018  
Местоположение: Калужская область

---

## **Логистический комплекс А2**

---

### **LOGICROOF V-RP 1,2 мм**

---

Кровельная система: ТН-КРОВЛЯ Смарт  
Площадь покрытия: 18 000 м<sup>2</sup>  
Год монтажа: 2018  
Местоположение: Аксай

---

## **КРАЗ склад ЦКР**

---

### **LOGICROOF V-GR FB 1,5 мм**

---

Кровельная система: ТН-КРОВЛЯ Эксперт PIR  
Площадь покрытия: 4 600 м<sup>2</sup>  
Год монтажа: 2018  
Местоположение: Красноярск

---

## **Логопарк Сырково**

---

### **ECOPLAST V-RP 1,2 мм**

---

Кровельная система: ТН-КРОВЛЯ Классик  
Площадь покрытия: 45 000 м<sup>2</sup>  
Год монтажа: 2015  
Местоположение: Москва

---

## **Складской комплекс «Цефей»**

---

### **LOGICROOF V-RP 1,2 мм**

---

Реконструкция кровли с основанием из ребристой плиты  
Год монтажа: 2015  
Местоположение: Челябинск

---

## **Распределительный центр Ашан**

---

### **LOGICROOF V-RP 1,2 мм**

---

Кровельная система: ТН-КРОВЛЯ Классик  
Площадь покрытия: 150 000 м<sup>2</sup>  
Год монтажа: 2018  
Местоположение: Московская область, п. Белые Столбы

---

## **Центр распределения заказов Юлмарт**

---

### **LOGICROOF V-RP 1,2 мм**

---

### **LOGICROOF V-RP RED 1,2 мм**

---

Кровельная система: ТН-КРОВЛЯ Классик  
Площадь покрытия: 20 000 м<sup>2</sup>  
Год монтажа: 2015  
Местоположение: Санкт-Петербург

---

## **Логоцентр Холдинг – Кубань**

---

### **LOGICROOF V-RP 1,2 мм**

---

Кровельная система: ТН-КРОВЛЯ Классик, ТН-КРОВЛЯ Смарт  
Площадь покрытия: 45 000 м<sup>2</sup>  
Год монтажа: 2015–2016  
Местоположение: Республика Адыгея

---

## **Транспортно-логистический комплекс Южноуральский**

---

### **ECOPLAST V-RP 1,2 мм**

---

Кровельная система: ТН-КРОВЛЯ Классик  
Год монтажа: 2015  
Местоположение: Челябинск

---

**Логистический комплекс  
класса А**

---

**LOGICROOF V–RP ARCTIC 1,2 мм**

---

Кровельная система: ТН-КРОВЛЯ Смарт  
Площадь покрытия: 12 000 м<sup>2</sup>  
Год монтажа: 2015  
Местоположение: Новосибирск

---

**Логистический комплекс  
«Евродом»**

---

**LOGICROOF V–RP 1,2 мм**

---

Кровельная система: ТН-КРОВЛЯ Смарт  
Площадь покрытия: 45 000 м<sup>2</sup>  
Год монтажа: 2015  
Местоположение: Краснодар

---

**Производственно-складской  
комплекс Лакония-Логистик**

---

**LOGICROOF V–RP 1,5 мм**

---

Площадь покрытия: 15 000 м<sup>2</sup>  
Год монтажа: 2015  
Местоположение: Домодедово

---

**Складской комплекс  
ООО «Рязанская логистическая  
компания»**

---

**LOGICROOF V–RP 1,5 мм**

---

Кровельная система: ТН-КРОВЛЯ Смарт  
Площадь покрытия: 10 000 м<sup>2</sup>  
Год монтажа: 2015  
Местоположение: Рязань

---

**Распределительный склад  
пивоваренного торгового дома  
Крюгер**

---

**LOGICROOF V–RP 1,2 мм**

---

Кровельная система: ТН-КРОВЛЯ Классик  
Площадь покрытия: 7 000 м<sup>2</sup>  
Год монтажа: 2015  
Местоположение: Новосибирск

---

**Распределительный центр  
магазина «Верный»**

---

**ECOPLAST V–RP 1,2 мм**

---

Кровельная система: ТН-КРОВЛЯ Классик,  
ТН-КРОВЛЯ Смарт  
Площадь покрытия: 25 000 м<sup>2</sup>  
Год монтажа: 2015  
Местоположение: Екатеринбург

---

**Складской комплекс  
«Кулон Югрос»**

---

**LOGICROOF V–RP 1,5 мм**

---

Реконструкция кровли  
Площадь покрытия: 28 000 м<sup>2</sup>  
Год монтажа: 2015  
Местоположение: Ставропольский край

---

**Индустриальный парк  
«Уральский»**

---

**LOGICROOF V–RP 1,2 мм**

---

Реконструкция кровли  
Площадь покрытия: 30 000 м<sup>2</sup>  
Год монтажа: 2014  
Местоположение: Екатеринбург



---

**Макдональдс,  
продовольственный центр  
снабжения и сбыта**

---

**LOGICROOF V–RP 1,2 мм**

---

Кровельная система: ТН-КРОВЛЯ Классик  
Площадь покрытия: 3 000 м<sup>2</sup>  
Год монтажа: 2014  
Местоположение: Новосибирск

---

**Складской комплекс  
«Технопарк Быково»**

---

**ECOPLAST V–RP 1,2 мм**

---

Кровельная система: ТН-КРОВЛЯ Смарт  
Площадь покрытия: 60 000 м<sup>2</sup>  
Год монтажа: 2014  
Местоположение: Московская область, Раменский район

---

**Индустриальный парк А Плюс  
Парк Алабуга**

---

**LOGICROOF V–RP 1,2 мм**

---

Кровельная система: ТН-КРОВЛЯ Классик  
Площадь покрытия: 10 000 м<sup>2</sup>  
Год монтажа: 2014  
Местоположение: Республика Татарстан

---

**Складской комплекс  
«Армада Парк»**

---

**LOGICROOF V–RP 1,5 мм**

---

Кровельная система: ТН-КРОВЛЯ Смарт  
Площадь покрытия: 60 000 м<sup>2</sup>  
Год монтажа: 2014  
Местоположение: Санкт-Петербург

---

**Логистический комплекс  
«Никольское»**

---

**LOGICROOF V–RP 1,2 мм**

---

Кровельная система: ТН-КРОВЛЯ Классик  
Площадь покрытия: 90 000 м<sup>2</sup>  
Год монтажа: 2014  
Местоположение: Московская область

---

**Торгово-логистический  
комплекс**

---

**LOGICROOF V–RP 1,2 мм**

---

Кровельная система: ТН-КРОВЛЯ Классик  
Площадь покрытия: 60 000 м<sup>2</sup>  
Год монтажа: 2014  
Местоположение: Копейск

---

**Производственно-логистический  
комплекс «Янковский»**

---

**ECOPLAST V–RP 1,2 мм**

---

Площадь покрытия: 71 500 м<sup>2</sup>  
Год монтажа: 2014  
Местоположение: Владивосток

---

**Холодильно-складской комплекс**

---

**LOGICROOF V–RP 1,5 мм**

---

Кровельная система: ТН-КРОВЛЯ Классик  
Площадь покрытия: 31 300 м<sup>2</sup>  
Год монтажа: 2014  
Местоположение: Москва, Курьяново

---

### **Ростов-Логистик**

---

#### **LOGICROOF V–RP 1,2 мм**

---

Кровельная система: ТН-КРОВЛЯ Классик  
Площадь покрытия: 33 000 м<sup>2</sup>  
Год монтажа: 2013–2014  
Местоположение: Ростов-на-Дону

---

### **Логистический комплекс «РОЛСИ»**

---

#### **LOGICROOF V–RP 1,2 мм**

---

Кровельная система: ТН-КРОВЛЯ Классик  
Площадь покрытия: 25 000 м<sup>2</sup>  
Год монтажа: 2013  
Местоположение: Екатеринбург

---

### **Складской комплекс компании АРУ**

---

#### **LOGICROOF V–RP 1,5 мм**

---

Кровельная система: ТН-КРОВЛЯ Классик  
Площадь покрытия: 4 000 м<sup>2</sup>  
Год монтажа: 2012  
Местоположение: Улан-Батор

---

### **Логистический парк «Северное Домодедово»**

---

#### **LOGICROOF V–RP 1,2 мм**

---

Кровельная система: ТН-КРОВЛЯ Смарт  
Площадь покрытия: 202 000 м<sup>2</sup>  
Год монтажа: 2008  
Местоположение: Москва

---

### **Складской комплекс «Хлебпром»**

---

#### **LOGICROOF V–RP 1,2 мм**

---

Кровельная система: ТН-КРОВЛЯ Смарт  
Площадь покрытия: 28 000 м<sup>2</sup>  
Год монтажа: 2013  
Местоположение: Ногинск

---

### **Складское здание ВVK**

---

#### **ECOPLAST V–RP 1,2 мм**

---

Кровельная система: ТН-КРОВЛЯ Смарт  
Площадь покрытия: 3 700 м<sup>2</sup>  
Год монтажа: 2012  
Местоположение: Челябинск

---

### **Транспортно-логистический центр «Русь»**

---

#### **ECOPLAST V–RP 1,2 мм**

---

Кровельная система: ТН-КРОВЛЯ Классик  
Площадь покрытия: 100 000 м<sup>2</sup>  
Год монтажа: 2010  
Местоположение: Екатеринбург

---

### **Логистический центр «Дельта»**

---

#### **LOGICROOF V–RP 1,5 мм**

---

Кровельная система: ТН-КРОВЛЯ Классик  
Площадь покрытия: 25 000 м<sup>2</sup>  
Год монтажа: 2009  
Местоположение: Калуга



Завод  
РусВинил

# ПРОИЗВОДСТВО

Полимерные мембраны в составе изоляционных систем ТЕХНОНИКОЛЬ отлично подходят не только для нового строительства, но и справляются с задачами ремонта и реконструкции производственных объектов.

Довольно часто реконструкция требуется объектам, построенным в советское время, в частности заводам и производственным зданиям. Благодаря полимерным мембранам LOGICROOF или ECOPLAST в системах от ТЕХНОНИКОЛЬ работы по реконструкции значительно упрощаются.





---

**Аквапродукт,  
проект по промышленному  
выращиванию семги**

---

**LOGICROOF V-RP 1,5 мм**

---

Кровельная система: ТН-КРОВЛЯ Смарт PIR  
Площадь покрытия: 15 500 м<sup>2</sup>  
Год монтажа: 2023  
Местоположение: Вологодская область,  
п. Грибково



---

**Завод по производству шпона,  
1 и 2 очереди**

---

**ECOPLAST V-RP 1,2 мм**

---

Кровельная система: ТН-КРОВЛЯ Смарт PIR  
Площадь покрытия: 10 500 м<sup>2</sup>  
Год монтажа: 2023  
Местоположение: Вологодская область,  
д. Гришино



---

**Производственно-складской комплекс ДКС, цех силовой электрики**

---

**LOGICROOF V-RP 1,2 мм**

---

Кровельная система: ТН-КРОВЛЯ Смарт PIR  
Площадь покрытия: 10 000 м<sup>2</sup>  
Год монтажа: 2023  
Местоположение: Тверь



---

**Производственно-складской комплекс ДКС, автоматический склад, цех нержавеющей лотка, цех металлических корпусов**

---

**LOGICROOF V-RP 1,2 мм**

---

Кровельная система: ТН-КРОВЛЯ Смарт  
Площадь покрытия: 18 000 м<sup>2</sup>  
Год монтажа: 2022  
Местоположение: Тверь



---

**Лабораторно-испытательная  
база ФГБУ «Научно-  
исследовательский институт  
экспериментальной  
физиологии» ФМБА России**

---

**LOGICROOF V-RP 1,5 мм**

---

Кровельная система: ТН-КРОВЛЯ Смарт PIR  
Площадь покрытия: 10 000 м<sup>2</sup>  
Год монтажа: 2023  
Местоположение: Тверская область,  
остров Лисий





---

**Здание производства  
светопрозрачных ограждающих  
конструкций**

---

**LOGICROOF V-RP 1,2 мм**

---

Кровельная система: ТН-КРОВЛЯ Классик

Площадь покрытия: 8 000 м<sup>2</sup>

Год монтажа: 2022

Местоположение: Тверь





---

## Калужский завод телеграфной аппаратуры

---

### ECOPLAST V-RP 1,5 мм

---

Кровельная система: ТН-КРОВЛЯ Оптима  
Площадь покрытия: 30 000 м<sup>2</sup>  
Год монтажа: 2022  
Местоположение: Калуга



---

## КВТ

---

### LOGICROOF V-RP 1,5 мм

---

Кровельная система: ТН-КРОВЛЯ Смарт PIR  
Площадь покрытия: 15 000 м<sup>2</sup>  
Год монтажа: 2022



---

## Ростсельмаш, Тракторный завод

---

### LOGICROOF V-RP FR 1,2 мм

---

Кровельная система: ТН-КРОВЛЯ Классик

Площадь покрытия: 62 000 м<sup>2</sup>

Год монтажа: 2022

Местоположение: Ростов-на-Дону



---

## Животноводческий комплекс «Красный Маяк»

---

Кровельная система: ТН-КРОВЛЯ Гарант

Площадь покрытия: 50 000 м<sup>2</sup>

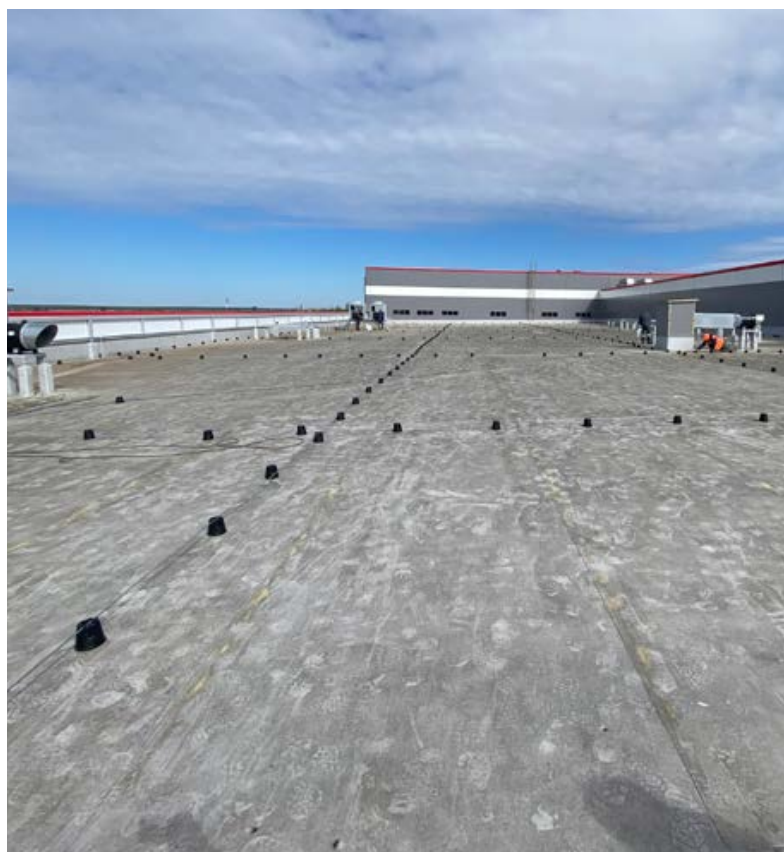
Год монтажа: 2021

Местоположение: Ростов, Ярославская область

---







---

## Производственно-складской комплекс Орион

---

### LOGICROOF V-RP 1,5 мм

---

Кровельная система: ТН-КРОВЛЯ Смарт PIR  
Площадь покрытия: 23 000 м<sup>2</sup>  
Год монтажа: 2021  
Местоположение: Тверь





---

## Плитвуд, завод по производству березовой фанеры

---

### ЕСОPLAST V-RP 1,2 мм

---

Кровельная система: ТН-КРОВЛЯ Смарт PIR  
Площадь покрытия: 70 000 м<sup>2</sup>  
Год монтажа: 2022  
Местоположение: Вологодская область,  
п. Вохтога



---

## Швейная фабрика UNTEKS, корпус красильно-отделочной фабрики

---

### LOGICROOF V-RP 1,5 мм

---

Кровельная система: ТН-КРОВЛЯ Гарант  
Площадь покрытия: 32 000 м<sup>2</sup>  
Год монтажа: 2021  
Местоположение: Родники, Ивановская область



---

**Производственный комплекс  
для изготовления продукции  
машиностроения (блочно-  
комплектных электростанций)  
ПСМ Прайм**

---

**LOGICROOF V-RP 1,5 мм**

---

Кровельная система: ТН-КРОВЛЯ Гарант  
Площадь покрытия: 3 400 м<sup>2</sup>  
Год монтажа: 2021  
Местоположение: Тутаев, Ярославская область



---

**Завод по производству  
мороженого Айсберри,  
склад готовой продукции**

---

**ECOPLAST V-RP 1,2 мм**

---

Кровельная система: ТН-КРОВЛЯ Гарант  
Площадь покрытия: 8 000 м<sup>2</sup>  
Год монтажа: 2021  
Местоположение: Тутаев, Ярославская область



---

**Комбинат Segezha Group  
по производству березовой  
фанеры**

---

**ELOGICROOF V-RP FR 1,2 мм**

---

Кровельная система: ТН-КРОВЛЯ Смарт PIR  
Площадь покрытия: 59 000 м<sup>2</sup>  
Год монтажа: 2021  
Местоположение: Костромская область,  
Галич





---

**Цех по бесшовному  
изготовлению труб большого  
диаметра, Выксунский  
металлургический завод**

---

**LOGICROOF V-RP 1,2 мм**

---

Кровельная система: ТН-КРОВЛЯ Смарт  
Площадь покрытия: 112 000 м<sup>2</sup>  
Год монтажа: 2020  
Местоположение: Выкса, Нижегородская  
область



---

**Выксунский металлургический завод**

---

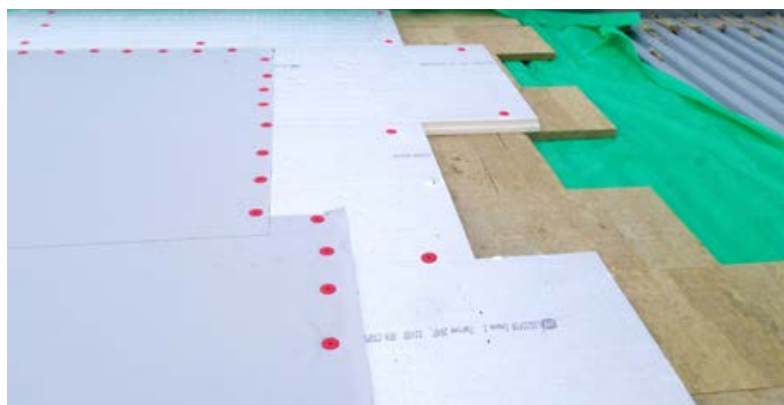
**LOGICROOF V-RP 1,5 мм**

---

Площадь покрытия: 126 000 м<sup>2</sup>

Год монтажа: 2019

Местоположение: Выкса, Нижегородская область







---

## **Завод по производству соков «Соки Кубани»**

---

### **LOGICROOF V-RP 1,8 мм**

---

Кровельная система: ТН-КРОВЛЯ Гарант  
Площадь покрытия: 20 000 м<sup>2</sup>  
Год монтажа: 2020-2021  
Местоположение: п. Прикубанский, республика  
Адыгея



---

## **Производство продукции автохимии СИНТЕК**

---

### **LOGICROOF V-RP 1,5 мм**

---

Кровельная система: ТН-КРОВЛЯ Солид,  
ТН-КРОВЛЯ Смарт PIR  
Площадь покрытия: 14 785 м<sup>2</sup>  
Год монтажа: 2020-2022  
Местоположение: Обнинск



---

### Трубообрабатывающий цех ДВЗ «Звезда»

---

#### LOGICROOF V-RP RED 1,2 мм

---

Кровельная система: ТН-КРОВЛЯ Классик  
Площадь покрытия: 21 210 м<sup>2</sup>  
Год монтажа: 2020  
Местоположение: Приморский край,  
Шкотовский район



---

### Цех насыщения и модульной сборки ДВЗ «Звезда»

---

#### LOGICROOF V-RP 1,5 мм

---

Кровельная система: ТН-КРОВЛЯ Классик  
Площадь покрытия: 26 166 м<sup>2</sup>  
Год монтажа: 2020  
Местоположение: Приморский край,  
Шкотовский район





---

## Цех сборки блоков ДВЗ «Звезда»

---

### LOGICROOF V-RP 1,2 мм

---

Кровельная система: ТН-КРОВЛЯ Классик  
Площадь покрытия: 31 000 м<sup>2</sup>  
Год монтажа: 2020  
Местоположение: Приморский край,  
Шкотовский район





---

## **Залихватский расколбасс**

---

### **LOGICROOF V-RP 1,2 мм**

---

Кровельная система: ТН-КРОВЛЯ Смарт

Площадь покрытия: 7 000 м<sup>2</sup>

Год монтажа: 2020

Местоположение: Красноярск



---

## Производственный комплекс «Грибная радуга»

---

### LOGICROOF V-RP 1,2 мм

---

Кровельная система: ТН-КРОВЛЯ Оптима

Площадь покрытия: 10 000 м<sup>2</sup>

Год монтажа: 2020

Местоположение: Курская область



---

## **Станция техобслуживания сельскохозяйственной техники**

---

### **LOGICROOF V-RP 1,5 мм**

---

Кровельная система: ТН-КРОВЛЯ Смарт PIR  
Площадь покрытия: 4 500 м<sup>2</sup>  
Год монтажа: 2020  
Местоположение: Липецк



---

## **Производственный корпус №3 по изготовлению полуфабрикатов глубокой заморозки «Ермолино»**

---

### **ЕСОPLAST V-RP 1,2 мм**

---

Кровельная система: ТН-КРОВЛЯ Классик  
Площадь покрытия: 18 000 м<sup>2</sup>  
Год монтажа: 2019-2020  
Местоположение: Калужская область





---

## Киреевский завод легких металлоконструкций (КЗЛМК)

---

### ECOPLAST V-RP 1,2 мм

---

Площадь покрытия: 35 000 м<sup>2</sup>  
Год монтажа: 2020  
Местоположение: Киреевск



---

## Верофарм

---

### LOGICROOF V-RP 1,5 мм

---

Реконструкция кровли  
Кровельная система: ТН-КРОВЛЯ Гарант  
Площадь покрытия: 6 000 м<sup>2</sup>  
Год монтажа: 2019  
Местоположение: Белгород



---

## Завод JTI, 2 очередь

---

### LOGICROOF V-RP 1,5 мм

---

Реконструкция кровли  
Площадь покрытия: 13 000 м<sup>2</sup>  
Год монтажа: 2019  
Местоположение: Елец, Липецкая область



---

## **Медный завод «Удокан»**

---

### **LOGICROOF V-RP 1,5 мм**

---

Кровельная система: ТН-КРОВЛЯ Смарт PIR

Площадь покрытия: 84 000 м<sup>2</sup>

Год монтажа: 2019-2020

Местоположение: Чара, Забайкальский край





---

## **Завод «Интерпак»**

---

### **LOGICROOF V-RP 1,5 мм**

---

Кровельная система: ТН-КРОВЛЯ Смарт

Площадь покрытия: 12 000 м<sup>2</sup>

Год монтажа: 2019-2020

Местоположение: Челябинск





---

## Здание производства и склада Соржа-Старая

---

### LOGICROOF V-RP 1,8 мм

---

Кровельная система: ТН-КРОВЛЯ Смарт PIR

Площадь покрытия: 23 000 м<sup>2</sup>

Год монтажа: 2019-2020

Местоположение: Соржа-Старая, Ленинград-  
ская область



---

## Завод «Аксион»

---

### ECOPLAST V-RP 1,5 мм

---

Ремонт кровли

Площадь покрытия: 8 000 м<sup>2</sup>

Год монтажа: 2019

Местоположение: Ижевск



---

## Завод ферросплавов

---

### ECOPLAST V-RP 1,2 мм

---

Ремонт кровли

Площадь покрытия: 23 000 м<sup>2</sup>

Год монтажа: 2019

Местоположение: Тюмень



---

## Ижевский механический завод

---

### ECOPLAST V-RP 1,2 мм

---

Ремонт кровли

Площадь покрытия: 52 000 м<sup>2</sup>

Год монтажа: 2019

Местоположение: Ижевск



---

## Завод по производству азота «ХИМПРОМ»

---

### ЕСОPLAST V-RP 1,2 мм

---

Реконструкция кровли  
Площадь покрытия: 70 000 м<sup>2</sup>  
Год монтажа: 2019  
Местоположение: Новочебоксарск



---

## Завод ТехУглерод (ОмскКарбонГрупп)

---

### ЕСОPLAST V-RP 1,5 мм

---

Реконструкция кровли  
Площадь покрытия: 4 000 м<sup>2</sup>  
Год монтажа: 2019  
Местоположение: Омск



---

## Конар, цех № 17

---

### LOGICROOF V-RP 1,5 мм

---

Реконструкция кровли  
Площадь покрытия: 10 000 м<sup>2</sup>  
Год монтажа: 2019  
Местоположение: Челябинск



---

## ИМЗ «Байкал»

---

### ЕСОPLAST V-RP 1,2 мм

---

Кровельная система: ТН-КРОВЛЯ Смарт  
Площадь покрытия: 60 000 м<sup>2</sup>  
Год монтажа: 2018  
Местоположение: Ижевск





---

**Строительная компания  
«Витязь»**

---

**LOGICROOF V-RP 1,5 мм**

---

Кровельная система: ТН-КРОВЛЯ Классик  
Общая площадь покрытия: 65 000 м<sup>2</sup>  
Год монтажа: 2018  
Местоположение: Ишимбай





---

## Консервный завод «Хамэ Фудс»

---

### LOGICROOF V-GR FB 2,0 мм

---

Кровельная система: ТН-КРОВЛЯ Эксперт PIR  
Площадь покрытия: 5 100 м<sup>2</sup>  
Год монтажа: 2018  
Местоположение: Владимирская обл,  
пос. Боголюбово



---

## Производственный цех и АБК «СнабЦентр»

---

### LOGICROOF V-RP 1,8 мм

---

Кровельная система: ТН-КРОВЛЯ Оптима  
Площадь покрытия: 4 500 м<sup>2</sup>  
Год монтажа: 2018  
Местоположение: Иваново



---

## Производственный цех и цех гальваники «Дипос»

---

### LOGICROOF PRO V-RP 1,2 мм ECOPLAST V-RP 1,2 мм

---

Кровельная система: ТН-КРОВЛЯ Смарт PIR,  
ТН-КРОВЛЯ Оптима  
Площадь покрытия: 17 100 м<sup>2</sup>  
Год монтажа: 2018  
Местоположение: Иваново, Вологда



---

### **Автозавод «РЕНО»**

---

### **LOGICROOF PRO V-RP 1,2 мм**

---

Кровельная система: ТН-КРОВЛЯ Смарт PIR

Площадь покрытия: 12 233 м<sup>2</sup>

Год монтажа: 2018

Местоположение: Москва



---

### **Завод «Фонтек»**

---

### **ЕСОPLAST V-RP 1,5 мм**

---

Реконструкция кровли

Площадь покрытия: 35 000 м<sup>2</sup>

Год монтажа: 2018

Местоположение: Грязи



---

### **Завод «ТАРКЕТТ»**

---

### **LOGICROOF V-RP 1,5 мм**

---

Кровельная система: ТН-КРОВЛЯ Смарт PIR

Площадь покрытия: 6 760 м<sup>2</sup>

Год монтажа: 2018

Местоположение: Мытищи



---

**Производственный комплекс  
по переоборудованию  
автомобилей и изготовлению  
автокомпонентов**

---

**LOGICROOF V-RP 1,2 мм**

---

Кровельная система: ТН-КРОВЛЯ Смарт  
Площадь покрытия: 7 843 м<sup>2</sup>  
Год монтажа: 2018  
Местоположение: Балахна



---

**Завод «Галина Бланка»**

---

**LOGICROOF V-GR FB 1,5 мм**

---

Реконструкция кровли  
Площадь покрытия: 4 367 м<sup>2</sup>  
Год монтажа: 2018  
Местоположение: Бор





---

### **ВМЗ, производственный участок по изготовлению муфт**

---

#### **LOGICROOF V-RP 1,2 мм**

---

Кровельная система: ТН-КРОВЛЯ Смарт PIR  
Площадь покрытия: 19 590 м<sup>2</sup>  
Год монтажа: 2019  
Местоположение: Выкса



---

### **Трубоэлектросварочный цех №5**

---

#### **LOGICROOF V-RP 1,5 мм**

---

Кровельная система: ТН-КРОВЛЯ Смарт PIR  
Площадь покрытия: 12 684 м<sup>2</sup>  
Год монтажа: 2019  
Местоположение: Выкса



---

### **Завод карамельной продукции**

---

#### **LOGICROOF V-RP 1,2 мм**

---

Кровельная система: ТН-КРОВЛЯ Смарт  
Площадь покрытия: 22 000 м<sup>2</sup>  
Год монтажа: 2018  
Местоположение: Краснодар



---

### **НовоВинт, цех по производству ветрогенераторов**

---

#### **LOGICROOF V-RP 1,2 мм**

---

Кровельная система: ТН-КРОВЛЯ Гарант  
Площадь покрытия: 18 000 м<sup>2</sup>  
Год монтажа: 2019  
Местоположение: Волгодонск



---

## ООО «Грибная радуга»

---

### LOGICROOF V-RP 1,2 мм

---

Кровельная система: ТН-КРОВЛЯ Гарант  
Площадь покрытия: 15 000 м<sup>2</sup>  
Год монтажа: 2017-2019  
Местоположение: Курская область,  
д. Чаплы-гина



---

## Мегаферма «Молвест»

---

### ЕСОPLAST V-RP 1,5 мм

---

Кровельная система: ТН-КРОВЛЯ Гарант  
Площадь покрытия: 24 000 м<sup>2</sup>  
Год монтажа: 2018  
Местоположение: Воронежская обл.,  
с. Мамоновка



---

## Цех топливных насосов Станкомаш (КОНАР)

---

### LOGICROOF V-RP BLUE 1,2 мм

---

Кровельная система: ТН-КРОВЛЯ Классик  
Площадь покрытия: 18 000 м<sup>2</sup>  
Год монтажа: 2015  
Местоположение: Челябинск



---

### Производственное здание ПАО «Нефис Косметикс»

---

#### LOGICROOF V–RP 1,5 мм

---

Кровельная система: ТН-КРОВЛЯ Классик  
Площадь покрытия: 10 000 м<sup>2</sup>  
Год монтажа: 2015  
Местоположение: Казань



---

### Мясокомбинат группы компаний «Черкизово»

---

#### ECOPLAST V–RP 1,2 мм

---

Кровельная система: ТН-КРОВЛЯ Классик  
Площадь покрытия: 10 500 м<sup>2</sup>  
Год монтажа: 2015  
Местоположение: Липецкая область,  
Данков



---

### Завод «Роллтон»

---

#### LOGICROOF V–RP 1,2 мм

---

Кровельная система: ТН-КРОВЛЯ Смарт  
Площадь покрытия: 22 000 м<sup>2</sup>  
Год монтажа: 2014–2015  
Местоположение: Серпухов



---

### Завод «Волма»

---

#### LOGICROOF V–RP 1,2 мм

---

Кровельная система: ТН-КРОВЛЯ Классик  
Площадь покрытия: 18 000 м<sup>2</sup>  
Год монтажа: 2014  
Местоположение: Республика Адыгея





---

## **Завод нефтепродуктов «Осколнефтемаш»**

---

### **LOGICROOF V–RP 1,5 мм**

---

Кровельная система: ТН-КРОВЛЯ Классик  
Площадь покрытия: 15 000 м<sup>2</sup>  
Год монтажа: 2013–2014  
Местоположение: Старый Оскол



---

## **Лакокрасочный завод «ЛКМ Групп»**

---

### **LOGICROOF V–RP 1,2 мм**

---

Кровельная система: ТН-КРОВЛЯ Классик  
Площадь покрытия: 10 000 м<sup>2</sup>  
Год монтажа: 2014  
Местоположение: Липецкая область



---

## **Завод «РусВинил»**

---

### **LOGICROOF V–RP 1,2 мм**

---

Кровельная система: ТН-КРОВЛЯ Классик  
Площадь покрытия: 38 500 м<sup>2</sup>  
Год монтажа: 2013–2014  
Город: Нижний Новгород



---

## **Танковый завод**

---

### **ЕСОPLAST V–RP 1,2 мм**

### **ЕСОPLAST V–RP 1,5 мм**

---

Реконструкция кровли  
Площадь покрытия: 180 000 м<sup>2</sup>  
Год монтажа: 2013–2014  
Местоположение: Омск



---

## Завод имени Баранова

---

### ЕСОPLAST V-RP 1,2 мм

---

Реконструкция кровли  
Площадь покрытия: 57 000 м<sup>2</sup>  
Год монтажа: 2013–2014  
Местоположение: Омск



---

## Концерн Калашников

---

### LOGICROOF V-RP ARCTIC 1,2 мм

---

Реконструкция кровли  
Площадь покрытия: 100 000 м<sup>2</sup>  
Год монтажа: 2014  
Местоположение: Ижевск



---

## Агрегатный завод

---

### ЕСОPLAST V-RP 1,2 мм

---

Реконструкция кровли  
Площадь покрытия: 49 000 м<sup>2</sup>  
Год монтажа: 2019  
Местоположение: Омск



---

## Судостроительный эллинг «Нерпа»

---

### LOGICROOF P-RP WHITE 2,0 мм

---

Кровельная система: ТН-КРОВЛЯ Классик  
Площадь покрытия: 20 000 м<sup>2</sup>  
Год монтажа: 2014  
Местоположение: Снежногорск

---

**Животноводческий комплекс  
молочного направления  
«МТК Калинина»**

---

**LOGICROOF V-RP 1,5 мм**

---

Кровельная система: ТН-КРОВЛЯ Гарант  
Площадь покрытия: 35 000 м<sup>2</sup>  
Год монтажа: 2023  
Местоположение: Стерлитамакский район

---

**Атоммаш  
Реконструкция 1 корпус**

---

**LOGICROOF V-RP 1,5 мм**

---

Площадь покрытия: 20 000 м<sup>2</sup>  
Год монтажа: 2022-2023

---

**Толмачевский молочный завод,  
корпус ЦМП**

---

**LOGICROOF V-RP 1,2 мм**

---

Кровельная система: ТН-КРОВЛЯ Смарт PIR  
Площадь покрытия: 4 600 м<sup>2</sup>  
Год монтажа: 2021  
Местоположение: Новосибирск

---

**Аэрозольный завод ГК «Арнест»**

---

**ECOPLAST V-RP 1,2 мм**

---

Кровельная система: ТН-КРОВЛЯ Смарт  
Площадь покрытия: 10 000 м<sup>2</sup>  
Год монтажа: 2021  
Местоположение: Невинномысск

---

**Производственный корпус  
увеличение мощности  
СТАВРОЛЕН**

---

**ECOPLAST V-RP 1,2 мм**

---

Кровельная система: ТН-КРОВЛЯ Лайт ПМ  
Год монтажа: 2023

---

**Кроношпан**

---

**LOGICROOF V-RP 1,5 мм**

---

Кровельная система: ТН-КРОВЛЯ Классик  
Площадь покрытия: 200 000 м<sup>2</sup>  
Год монтажа: 2022

---

**Завод КПИ**

---

**LOGICROOF V-RP 1,2 мм**

---

Кровельная система: ТН-КРОВЛЯ Гарант  
Площадь покрытия: 10 000 м<sup>2</sup>  
Год монтажа: 2021  
Местоположение: Таганрог

---

**Научно-производственный  
центр ОАО «Конструкторское  
бюро приборостроения»**

---

**LOGICROOF V-RP 1,2 мм  
LOGICROOF V-RP 1,5 мм  
ECOPLAST V-RP 1,5 мм**

---

Кровельная система: ТН-КРОВЛЯ Классик,  
ТН-КРОВЛЯ Смарт, ТН-КРОВЛЯ Гарант  
Площадь покрытия: 40 000 м<sup>2</sup>  
Год монтажа: 2020  
Местоположение: Тульская обл.



---

## **Горно-металлургический комбинат**

---

### **LOGICROOF**

---

Кровельная система: ТН-КРОВЛЯ Гарант  
Площадь покрытия: 30 000 м<sup>2</sup>  
Год монтажа: 2020  
Местоположение: Забайкальский край,  
п. Новая Чара

---

## **Производственный корпус Фармасинтез-Норд, блок 2 зд**

---

### **LOGICROOF PRO V-RP 1,2 мм ECOPLAST V-RP SIBERIA 1,2 мм**

---

Кровельная система: ТН-КРОВЛЯ Смарт  
Площадь покрытия: 20 800 м<sup>2</sup>  
Год монтажа: 2020  
Местоположение: Новосибирск

---

## **ПАО «Нефаз»**

---

### **ECOPLAST V-RP 1,5 мм**

---

Кровельная система: ТН-КРОВЛЯ Смарт PIR  
Площадь покрытия: 8 000 м<sup>2</sup>  
Год монтажа: 2019  
Местоположение: Нефтекамск, республика  
Башкортостан

---

## **Лаборатория гормональных препаратов**

---

### **ECOPLAST V-RP 1,2 мм**

---

Кровельная система: ТН-КРОВЛЯ Смарт  
Площадь покрытия: 16 000 м<sup>2</sup>  
Год монтажа: 2019  
Местоположение: Тюмень

---

## **Фармасинтез Норд, блок 2**

---

### **LOGICROOF V-RP PRO 1,2 мм**

---

Кровельная система: ТН-КРОВЛЯ Классик  
Площадь покрытия: 8 000 м<sup>2</sup>  
Год монтажа: 2019-2020  
Местоположение: Санкт-Петербург

---

## **Фабрика MONDI**

---

### **LOGICROOF V-RP 1,5 мм**

---

Кровельная система: ТН-КРОВЛЯ Классик  
Площадь покрытия: 50 000 м<sup>2</sup>  
Год монтажа: 2019  
Местоположение: Сыктывкар

---

## **Цех по выращиванию грибов «Выборжец»**

---

### **LOGICROOF V-RP 1,2 мм**

---

Кровельная система: ТН-КРОВЛЯ Смарт  
Площадь покрытия: 30 000 м<sup>2</sup>  
Год монтажа: 2019  
Местоположение: Ленинградская область

---

## **Завод «Метафракс»**

---

### **LOGICROOF V-RP 1,5 мм**

---

Кровельная система: ТН-КРОВЛЯ Смарт PIR  
Площадь покрытия: 16 000 м<sup>2</sup>  
Год монтажа: 2019  
Местоположение: Губаха, Пермский край

---

**Завод «Метафракс»**

---

**ECOPLAST V-RP 1,2 мм**

---

Кровельная система: ТН-КРОВЛЯ Смарт  
Площадь покрытия: 11 000 м<sup>2</sup>  
Год монтажа: 2019  
Местоположение: Нижнекамск

---

**НОВЭКС**

---

**LOGICROOF V-RP 1,2 мм**

---

Кровельная система: ТН-КРОВЛЯ Смарт  
Площадь покрытия: 21 000 м<sup>2</sup>  
Год монтажа: 2019  
Местоположение: Барнаул

---

**Томинский ГОК**

---

**LOGICROOF V-RP 1,5 мм**

---

Кровельная система: ТН-КРОВЛЯ Смарт PIR  
Площадь покрытия: 44 000 м<sup>2</sup>  
Год монтажа: 2019  
Местоположение: п. Томинский, Челябинская область

---

**Производственная база  
Binova Chemical Group**

---

**ECOPLAST V-RP 1,2 мм****Logicroof V-RP 1,2 мм**

---

Кровельная система: ТН-КРОВЛЯ Классик  
Площадь покрытия: 18 400 м<sup>2</sup>  
Год монтажа: 2019  
Местоположение: Тульская обл.

---

**Завод Kerama Marazzi**

---

**LOGICROOF V-RP 1,5 мм**

---

Кровельная система: ТН-КРОВЛЯ Классик  
Площадь покрытия: 120 000 м<sup>2</sup>  
Год монтажа: 2019  
Местоположение: Орел

---

**Автомобильный завод Haval**

---

**LOGICROOF V-RP FR 1,2 мм**

---

Кровельная система: ТН-КРОВЛЯ Классик  
Площадь покрытия: 43 000 м<sup>2</sup>  
Год монтажа: 2019  
Местоположение: Тульская обл.

---

**Тепличный комплекс  
«Агро-Инвест»**

---

**LOGICROOF V-RP 1,2 мм**

---

Кровельная система: ТН-КРОВЛЯ Смарт  
Площадь покрытия: 15 000 м<sup>2</sup>  
Год монтажа: 2019  
Местоположение: Калужская обл.

---

**Завод по производству  
жестяного баллона  
ОАО MONDI СЛПК Фабрика №1**

---

**ECOPLAST V-RP 1,2 мм**

---

Кровельная система: ТН-КРОВЛЯ Классик  
Площадь покрытия: 25 000 м<sup>2</sup>  
Год монтажа: 2019  
Местоположение: Тульская обл.

---

## **Производство стиральных машин HAIER**

---

### **LOGICROOF V-RP 1,5 мм**

---

Площадь покрытия: 27 000 м<sup>2</sup>  
Год монтажа: 2019  
Местоположение: Набережные Челны

---

## **Индустриально-технологический парк Синергия, корпус №4**

---

### **LOGICROOF V-RP 1,5 мм**

---

Кровельная система: ТН-КРОВЛЯ Классик  
Площадь покрытия: 40 000 м<sup>2</sup>  
Год монтажа: 2019  
Местоположение: Республика Татарстан, ОЭЗ Алабуга

---

## **Завод по производству кузовных деталей «Джошкуноз»**

---

### **LOGICROOF V-RP 1,2 мм**

---

Кровельная система: ТН-КРОВЛЯ Классик  
Площадь покрытия: 7 100 м<sup>2</sup>  
Год монтажа: 2019  
Местоположение: Республика Татарстан, ОЭЗ Алабуга

---

## **Фабрика по производству макарон (KDV)**

---

### **LOGICROOF V-RP RED 1,5 мм**

---

Кровельная система: ТН-КРОВЛЯ Смарт PIR  
Площадь покрытия: 6 500 м<sup>2</sup>  
Год монтажа: 2019  
Местоположение: Кемеровская область, с. Поломошное

---

## **Бумажная фабрика**

---

### **LOGICROOF V-RP 1,2 мм**

---

Кровельная система: ТН-КРОВЛЯ Классик  
Площадь покрытия: 30 000 м<sup>2</sup>  
Год монтажа: 2019  
Местоположение: Советск

---

## **Завод IEK**

---

### **LOGICROOF V-RP 1,5 мм**

---

Кровельная система: ТН-КРОВЛЯ Смарт  
Площадь покрытия: 7 000 м<sup>2</sup>  
Год монтажа: 2018  
Местоположение: Новосибирская область, ПЛП Томачево

---

## **РусГидро**

---

### **LOGICROOF V-RP 1,5 мм**

---

Кровельная система: ТН-КРОВЛЯ Смарт PIR  
Площадь покрытия: 9 000 м<sup>2</sup>  
Год монтажа: 2018  
Местоположение: Башкортостан, Уфа

---

## **Производственный корпус СКСМ**

---

### **ECOPLAST 1,2 мм**

---

Кровельная система: ТН-КРОВЛЯ Смарт  
Площадь покрытия: 8 000 м<sup>2</sup>  
Год монтажа: 2018  
Местоположение: Новосибирск



---

### **Барнаульский Меланжевый Завод**

---

#### **LOGICROOF V-RP 1,2 мм**

---

Кровельная система: ТН-КРОВЛЯ Смарт  
Площадь покрытия: 8 000 м<sup>2</sup>  
Год монтажа: 2018  
Местоположение: Барнаул

---

### **Производственный комплекс «Луидор»**

---

#### **ECOPLAST V-RP 1,2 мм**

---

Кровельная система: ТН-КРОВЛЯ Смарт  
Площадь покрытия: 8 178 м<sup>2</sup>  
Год монтажа: 2018  
Местоположение: Нижний Новгород

---

### **Завод по производству рыбы**

---

#### **LOGICROOF V-RP 1,5 мм**

---

Кровельная система: ТН-КРОВЛЯ Смарт  
Площадь покрытия: 14 000 м<sup>2</sup>  
Год монтажа: 2018  
Местоположение: Юрга

---

### **КузбассРазрезУголь**

---

#### **LOGICROOF V-GR FB 1,5 мм**

---

Кровельная система: ТН-КРОВЛЯ Эксперт PIR  
Площадь покрытия: 4 000 м<sup>2</sup>  
Год монтажа: 2018  
Местоположение: Кемеровская область,  
пгт. Малиновка

---

### **Завод «ХАЯТ»**

---

#### **LOGICROOF V-RP 1,5 мм**

---

Кровельная система: ТН-КРОВЛЯ Классик  
Площадь покрытия: 20 000 м<sup>2</sup>  
Год монтажа: 2018  
Местоположение: Республика Татарстан,  
ОЭЗ Алабуга

---

### **Завод «Газстройдеталь»**

---

#### **ECOPLAST V-RP 1,2 мм**

---

Кровельная система: ТН-КРОВЛЯ Смарт  
Площадь покрытия: 24 000 м<sup>2</sup>  
Год монтажа: 2018  
Местоположение: Тульская обл.

---

### **КузбассЭнерго**

---

#### **ECOPLAST V-RP 1,2 мм**

---

Кровельная система: ТН-КРОВЛЯ Смарт  
Площадь покрытия: 3 500 м<sup>2</sup>  
Год монтажа: 2018  
Местоположение: Кемерово

---

### **Комплекс по производству грибов ООО «АгроГриб»**

---

#### **LOGICROOF V-RP 1,5 мм**

---

Кровельная система: ТН-КРОВЛЯ Классик  
Площадь покрытия: 40 000 м<sup>2</sup>  
Год монтажа: 2018  
Местоположение: Тульская обл.

---

**Завод по производству пестицидов «Агрусхим»**

---

**LOGICROOF V-RP 1,2 мм**

---

Кровельная система: ТН-КРОВЛЯ Классик  
Площадь покрытия: 11 000 м<sup>2</sup>  
Год монтажа: 2018  
Местоположение: Республика Татарстан, ОЭЗ Алабуга

---

**Завод «Проктер энд Гэмбл»**

---

**LOGICROOF V-RP 1,5 мм**

---

Кровельная система: ТН-КРОВЛЯ Классик  
Площадь покрытия: 7 000 м<sup>2</sup>  
Год монтажа: 2018  
Местоположение: Новомосковск

---

**Завод «Еврохим» LOGICROOF P-RP WHITE 1,2 мм**

Реконструкция кровли с основанием из ребристых плит  
Площадь покрытия: 17 000 м<sup>2</sup>  
Год монтажа: 2016  
Местоположение: Белореченск

---

**Завод по производству клинкерной керамики «Экоклинкер»**

---

**ECOPLAST V-RP 1,2 мм**

---

Реконструкция кровли  
Площадь покрытия: 25 000 м<sup>2</sup>  
Год монтажа: 2015–2016  
Местоположение: Новочебоксарск

---

**Производственная база ООО «Метако»**

---

**ECOPLAST V-RP 1,2 мм**

---

Кровельная система: ТН-КРОВЛЯ Оптима  
Площадь покрытия: 4 100 м<sup>2</sup>  
Год монтажа: 2018  
Местоположение: Вологда

---

**Завод «Серебряков цемент»**

---

**LOGICROOF V-RP 2,0 мм**

---

Кровельная система: ТН-КРОВЛЯ Классик  
Площадь покрытия: 12 000 м<sup>2</sup>  
Год монтажа: 2018  
Местоположение: Михайловка

---

**Завод по производству гигиенической продукции Drylock Technologies**

---

**LOGICROOF V-RP 1,2 мм**

---

Кровельная система: ТН-КРОВЛЯ Классик  
Площадь покрытия: 20 000 м<sup>2</sup>  
Год монтажа: 2015–2016  
Местоположение: Республика Татарстан

---

**Производственный комплекс «Росана»**

---

**LOGICROOF V-RP 1,2 мм**

---

Кровельная система: ТН-КРОВЛЯ Смарт  
Площадь покрытия: 3 000 м<sup>2</sup>  
Год монтажа: 2016  
Местоположение: Валуйки

---

**Завод группы компаний  
«МегаМикс»**

---

**ECOPLAST V–RP 1,2 мм**

---

Кровельная система: ТН-КРОВЛЯ Классик  
Площадь покрытия: 16 000 м<sup>2</sup>  
Год монтажа: 2015–2016  
Местоположение: Липецкая область

---

**Завод оцинкования стали**

---

**LOGICROOF V–RP BLUE 1,5 мм**

---

Кровельная система: ТН-КРОВЛЯ Классик  
Площадь покрытия: 14 000 м<sup>2</sup>  
Год монтажа: 2015–2016  
Местоположение: Муром

---

**Завод «МоторДеталь»**

---

**ECOPLAST V–RP 1,5 мм**

---

Реконструкция кровли  
Площадь покрытия: 20 000 м<sup>2</sup>  
Год монтажа: 2015  
Местоположение: Кострома

---

**Завод «Святой Источник»,  
ООО «Аквастар»**

---

**ECOPLAST V–RP 1,5 мм**

---

Кровельная система: ТН-КРОВЛЯ Проф Ремонт  
Площадь покрытия: 10 000 м<sup>2</sup>  
Год монтажа: 2014–2015  
Местоположение: Кострома

---

**Завод «Плайтерра»**

---

**LOGICROOF V–RP 1,2 мм**

---

Кровельная система: ТН-КРОВЛЯ Смарт  
Год монтажа: 2016  
Местоположение: Республика Мордовия,  
пос. Умет

---

**ЗАО «Энергомаш-БЭЗМ»**

---

**LOGICROOF V–RP 1,5 мм**

---

Площадь покрытия: 40 000 м<sup>2</sup>  
Год монтажа: 2015  
Местоположение: Белгород

---

**Завод по производству  
буровых установок  
National Oilwell Varco**

---

**LOGICROOF V–RP 1,5 мм**

---

Кровельная система: ТН-КРОВЛЯ Классик  
Площадь покрытия: 40 000 м<sup>2</sup>  
Год монтажа: 2015  
Местоположение: Волгореченск

---

**Производственный корпус  
завода «Цикл»**

---

**LOGICROOF V–RP ARCTIC 1,2 мм**

---

Кровельная система: ТН-КРОВЛЯ Классик  
Площадь покрытия: 10 000 м<sup>2</sup>  
Год монтажа: 2015  
Местоположение: Ковров



---

### **Завод по переработке свежих овощей «Белая дача»**

---

#### **LOGICROOF V–RP 1,2 мм**

---

Реконструкция кровли  
Площадь покрытия: 6 000 м<sup>2</sup>  
Год монтажа: 2015  
Местоположение: Москва

---

### **Гелиевый завод**

---

#### **LOGICROOF V–RP 1,2 мм**

---

Реконструкция кровли  
Площадь покрытия: 5 000 м<sup>2</sup>  
Год монтажа: 2015  
Местоположение: Оренбург

---

### **Авиационный завод «Сокол»**

---

#### **LOGICROOF V–RP 1,2 мм**

---

Кровельная система: ТН-КРОВЛЯ Смарт  
Площадь покрытия: 2 200 м<sup>2</sup>  
Год монтажа: 2015  
Местоположение: Нижний Новгород

---

### **Кондитерская фабрика «КДВ»**

---

#### **ECOPLAST V–RP 1,2 мм**

---

Кровельная система: ТН-КРОВЛЯ Смарт  
Площадь покрытия: 170 000 м<sup>2</sup>  
Год монтажа: 2014  
Местоположение: Воронежская область

---

### **Рыбокомбинат «Донской»**

---

#### **LOGICROOF V–RP 1,2 мм**

---

Кровельная система: ТН-КРОВЛЯ Смарт  
Площадь покрытия: 9 000 м<sup>2</sup>  
Год монтажа: 2015  
Местоположение: Ростовская область

---

### **Тепличный комплекс «Белогорье»**

---

#### **LOGICROOF V–RP 1,2 мм**

---

Площадь покрытия: 3 000 м<sup>2</sup>  
Год монтажа: 2015  
Местоположение: Белгородская область

---

### **Мясокомбинат «Мираторг»**

---

#### **ECOPLAST V–RP 1,2 мм** **LOGICROOF V–RP 1,2 мм**

---

Кровельная система: ТН-КРОВЛЯ Терраса, ТН-КРОВЛЯ Комби Плюс  
Площадь покрытия: 2 000 м<sup>2</sup>  
Год монтажа: 2015  
Местоположение: Белгородская область, Корочанский район

---

### **Завод «Красное Знамя»**

---

#### **ECOPLAST V–RP 1,2 мм**

---

Реконструкция кровли  
Площадь покрытия: 62 000 м<sup>2</sup>  
Год монтажа: 2013–2015  
Местоположение: Рязань

---

**ЗИЛ**

---

**ECOPLAST V–RP 1,2 мм**

---

Площадь покрытия: 17 000 м<sup>2</sup>  
Год монтажа: 2014  
Местоположение: Стерлитамак

---

**Пивоваренный завод «Балтика»**

---

**ECOPLAST V–RP 1,5 мм**

---

Кровельная система: ТН-КРОВЛЯ Смарт  
Площадь покрытия: 13 000 м<sup>2</sup>  
Год монтажа: 2014  
Местоположение: Оренбург

---

**Завод «Экофрио»**

---

**LOGICROOF V–RP 1,5 мм**

---

Кровельная система: ТН-КРОВЛЯ Классик  
Площадь покрытия: 5 500 м<sup>2</sup>  
Год монтажа: 2014  
Местоположение: Брянская область

---

**Каспийский завод листового стекла**

---

**LOGICROOF V–RP 1,2 мм**

---

Кровельная система: ТН-КРОВЛЯ Классик  
Площадь покрытия: 53 300 м<sup>2</sup>  
Год монтажа: 2012–2013  
Местоположение: Дагестан

---

**Дальневосточный завод «Звезда»**

---

**LOGICROOF V–RP RED 1,5 мм**

---

Площадь покрытия: 84 000 м<sup>2</sup>  
Год монтажа: 2012  
Местоположение: Большой Камень

---

**Завод PEUGEOT**

---

**LOGICROOF V–RP 1,5 мм**

---

Кровельная система: ТН-КРОВЛЯ Классик  
Площадь покрытия: 130 000 м<sup>2</sup>  
Год монтажа: 2011  
Местоположение: Калуга

---

**Деревообрабатывающий завод «Мекран»**

---

**ECOPLAST V–RP 1,2 мм**

---

Кровельная система: ТН-КРОВЛЯ Классик  
Площадь покрытия: 40 000 м<sup>2</sup>  
Год монтажа: 2011  
Местоположение: Красноярск

---

**Завод «Эскон»**

---

**ECOPLAST V–RP 1,2 мм**

---

Кровельная система: ТН-КРОВЛЯ Классик  
Площадь покрытия: 22 000 м<sup>2</sup>  
Год монтажа: 2011  
Местоположение: Южноуральск

---

### **Машиностроительный завод**

---

#### **ECOPLAST V–RP 1,2 мм**

---

Кровельная система: ТН-КРОВЛЯ Классик  
Площадь покрытия: 22 000 м<sup>2</sup>  
Год монтажа: 2011  
Местоположение: Нижний Новгород

---

### **Заводской цех «Балтика»**

---

#### **LOGICROOF V–RP 1,2 мм**

---

Кровельная система: ТН-КРОВЛЯ Классик  
Площадь покрытия: 4 000 м<sup>2</sup>  
Год монтажа: 2011  
Местоположение: Тула

---

### **Алтайвагон**

---

#### **ECOPLAST V–RP 1,2 мм**

---

Кровельная система: ТН-КРОВЛЯ Классик  
Площадь покрытия: 9 000 м<sup>2</sup>  
Год монтажа: 2019  
Местоположение: Новоалтайск

---

### **Пивоваренный завод «Волга»**

---

#### **LOGICROOF V–RP 1,8 мм**

---

Кровельная система: ТН-КРОВЛЯ Классик  
Площадь покрытия: 40 000 м<sup>2</sup>  
Год монтажа: 2009  
Местоположение: Нижний Новгород

---

### **Завод LIEBHERR**

---

#### **LOGICROOF V–RP 1,2 мм**

---

Кровельная система: ТН-КРОВЛЯ Классик  
Площадь покрытия: 100 000 м<sup>2</sup>  
Год монтажа: 2009  
Местоположение: Дзержинск

---

### **Завод «Госстрой»**

---

#### **LOGICROOF V–RP 1,2 мм**

---

Кровельная система: ТН-КРОВЛЯ Классик  
Площадь покрытия: 12 000 м<sup>2</sup>  
Год монтажа: 2009  
Местоположение: Иркутск

---

### **Фабрика SCA**

---

#### **LOGICROOF V–RP 1,2 мм**

---

Кровельная система: ТН-КРОВЛЯ Классик  
Площадь покрытия: 25 000 м<sup>2</sup>  
Год монтажа: 2009  
Местоположение: Венев

---

### **Завод VOLVO**

---

#### **LOGICROOF V–RP 1,5 мм**

---

Кровельная система: ТН-КРОВЛЯ Классик  
Площадь покрытия: 44 000 м<sup>2</sup>  
Год монтажа: 2008  
Местоположение: Калуга



---

### **Завод Volkswagen**

---

#### **LOGICROOF V-RP 1,5 мм**

---

Кровельная система: ТН-КРОВЛЯ Классик  
Площадь покрытия: 120 000 м<sup>2</sup>  
Год монтажа: 2008  
Местоположение: Калуга

---

### **Производственный филиал Гофрокартон**

---

#### **LOGICROOF V-RP 1,2 мм**

---

Кровельная система: ТН-КРОВЛЯ Смарт  
Площадь покрытия: 12 500 м<sup>2</sup>  
Год монтажа: 2006  
Местоположение: Дмитров

---

### **Завод TOYOTA**

---

#### **LOGICROOF V-RP 1,5 мм**

---

Кровельная система: ТН-КРОВЛЯ Классик  
Площадь покрытия: 60 000 м<sup>2</sup>  
Год монтажа: 2007  
Местоположение: Санкт-Петербург

---

### **Пивоваренный завод «Патра»**

---

#### **LOGICROOF V-RP 1,5 мм**

---

Кровельная система: ТН-КРОВЛЯ Смарт  
Площадь покрытия: 1 900 м<sup>2</sup>  
Год монтажа: 2006  
Местоположение: Екатеринбург

---

### **Завод ТЕХНО**

---

#### **LOGICROOF V-RP 1,5 мм**

---

Кровельная система: ТН-КРОВЛЯ Классик  
Площадь покрытия: 30 000 м<sup>2</sup>  
Год монтажа: 2006  
Местоположение: Заинск

---

### **Пивоваренный завод Efes**

---

#### **LOGICROOF V-RP 1,5 мм**

---

Кровельная система: ТН-КРОВЛЯ Классик  
Площадь покрытия: 2 300 м<sup>2</sup>  
Год монтажа: 2005  
Местоположение: Уфа



Концертный зал  
Большой янтарь

# АДМИНИСТРАТИВНЫЕ СТРОЕНИЯ / ЖИЛЫЕ КОМПЛЕКСЫ

Для организации комфортного и безопасного пребывания большого количества людей в административных центрах или жилых домах необходима качественная защита кровли. Поэтому все больше и больше объектов реализуются с проверенными временем мембранами LOGICROOF и ECOPLAST. ПВХ мембраны не только надежно защищают помещения офисного и жилого назначения, но и предлагают клиентам оказаться на пике архитектурной моды.





---

## Театр Юного Зрителя

---

### LOGICROOF V-RP 1,5 мм

---

Кровельная система: ТН-КРОВЛЯ Оптима

Площадь покрытия: 6 000 м<sup>2</sup>

Год монтажа: 2023

Местоположение: Ярославль





---

## Республиканский музей боевой славы

---

### LOGICROOF V-RP 1,2 мм

---

Год монтажа: 2023  
Местоположение: Уфа



---

## Аквапарк BroskoVolna

---

### LOGICROOF V-RP

---

Кровельная система: ТН-КРОВЛЯ Смарт PIR  
Площадь покрытия: 59 300 м<sup>2</sup>  
Год монтажа: 2023  
Местоположение: Хабаровск



---

## Центр образования «Высота»

---

### ЕСОPLAST V-RP 1,5 мм

---

Площадь покрытия: 8 600 м<sup>2</sup>

Год монтажа: 2023

Местоположение: Саранск



---

## Историко-культурный комплекс Шульган-Таш

---

### ЕСОPLAST V-RP 1,2 мм

---

Площадь покрытия: 4 000 м<sup>2</sup>

Год монтажа: 2022

Местоположение: Бурзянский район





---

**Временное здание и сооружение  
Центра управления республикой  
(ЦУРа)**

---

**LOGICROOF V-GR 1,5 мм**

---

Год монтажа: 2021  
Местоположение: Уфа



---

**Фондохранилище  
музея-усадьбы «Останкино»**

---

**LOGICROOF V-RP 1,5 мм**

---

Кровельная система: ТН-КРОВЛЯ Смарт PIR  
Местоположение: Москва





---

## Общеобразовательная школа

---

### LOGICROOF V-RP 1,5 мм

---

Кровельная система: ТН-КРОВЛЯ Классик

Площадь покрытия: 6 000 м<sup>2</sup>

Год монтажа: 2022

Местоположение: Новосибирск



---

## Инфекционный центр

---

### LOGICROOF V-RP 1,2 мм

---

Кровельная система: ТН-КРОВЛЯ Классик

Площадь покрытия: 8 000 м<sup>2</sup>

Год монтажа: 2020

Местоположение: Новосибирск



---

**ЖК «Грин парк»**

---

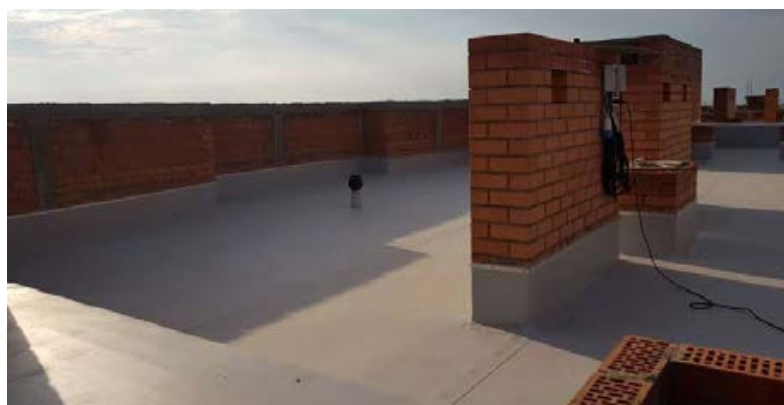
**ЕСОPLAST V-RP 1,5 мм**

---

Общая площадь покрытия: 3 000 м<sup>2</sup>

Год монтажа: 2021

Местоположение: Владикавказ



---

## ЖК «Киммерийский квартал»

---

### ЕСОPLAST V-RP 1,5 мм

---

Общая площадь покрытия: 5 000 м<sup>2</sup>

Год монтажа: 2020

Местоположение: Владикавказ





---

## Жилой комплекс «Да Винчи»

---

### ЕСОPLAST V-RP 1,5 мм

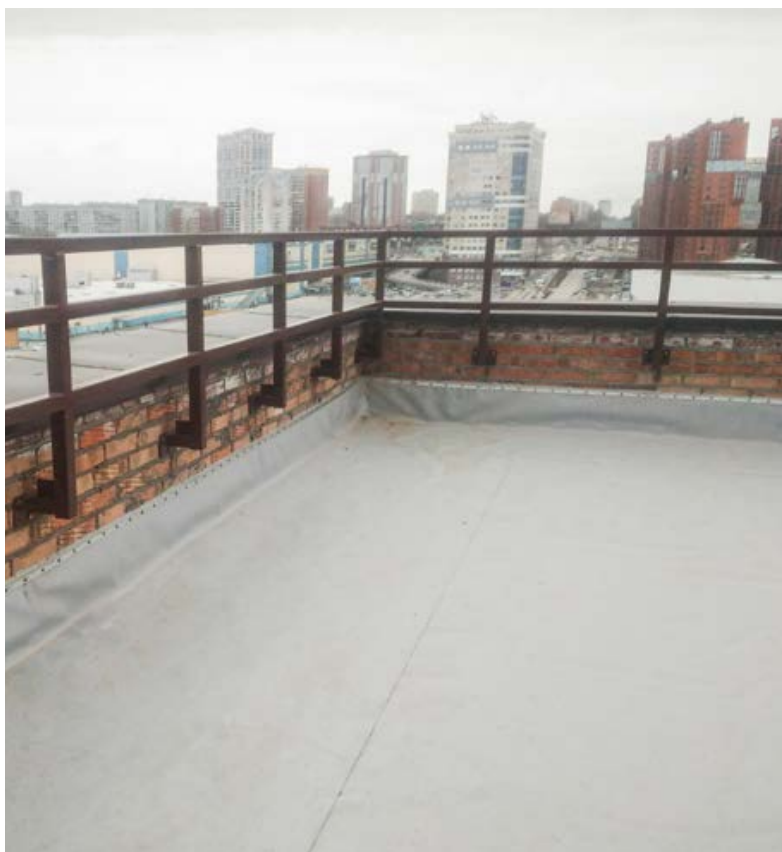
---

Кровельная система: ТН-КРОВЛЯ Балласт

Общая площадь покрытия: 17 000 м<sup>2</sup>

Год монтажа: 2020

Местоположение: Новосибирск



---

**Жилой дом  
«Расцветай на Гоголя»**

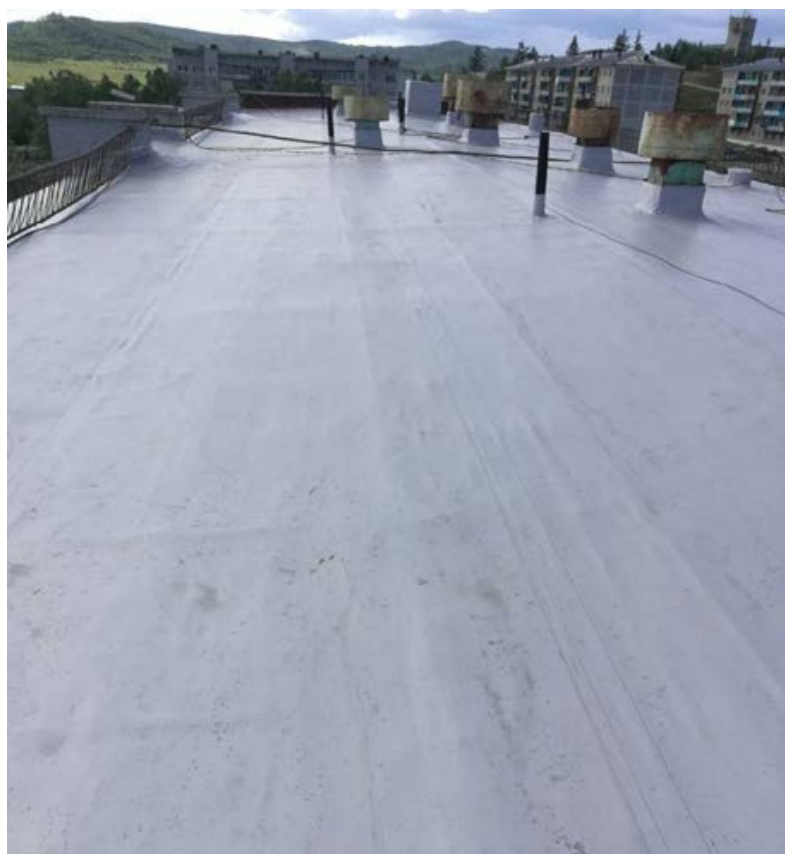
---

**LOGICROOF VR-P 1,5 мм**

---

Кровельная система: ТН-КРОВЛЯ Балласт  
Общая площадь покрытия: 800 м<sup>2</sup>  
Год монтажа: 2020  
Местоположение: Новосибирск





---

## Жилые дома

---

### ЕСОPLAST V-RP 1,2 мм

---

Общая площадь покрытия: 16 500 м<sup>2</sup>

Год монтажа: 2020

Местоположение: Забайкальский край,  
п. Жирекен





---

## Филиал Южно-Уральского Государственного университета

---

### ЕСОPLAST V-RP 1,2 мм

---

Кровельная система: ТН-КРОВЛЯ Оптима  
Общая площадь покрытия: 1 000 м<sup>2</sup>  
Год монтажа: 2020  
Местоположение:



---

## Капитальный ремонт МКД

---

### LOGICROOF V-RP 2,0 мм

---

Кровельная система: ТН-КРОВЛЯ Оптима  
Общая площадь покрытия: 3 717 м<sup>2</sup>  
Год монтажа: 2020  
Местоположение: Спасск-Дальний



---

## Частный дом в коттеджном поселке премиум-класса «Палникс»

---

### LOGICROOF V-RP 1,5 мм

---

Общая площадь покрытия: 1 600 м<sup>2</sup>  
Год монтажа: 2020  
Местоположение: Екатеринбург



---

## Крытый аквапарк

---

### SINTOPLAN RT 1,8 мм

---

Кровельная система: ТН-КРОВЛЯ Гарант

Общая площадь покрытия: 7 000 м<sup>2</sup>

Год монтажа: 2019

Местоположение: с. Нижний Ольшанец, белгородская область



---

## Психоневрологический диспансер

---

### LOGICROOF V-RP 2,0 мм

---

Кровельная система: ТН-КРОВЛЯ Смарт PIR  
Площадь покрытия: 7 500 м<sup>2</sup>  
Год монтажа: 2020  
Местоположение: Хакасия , п. Туим



---

## Средняя общеобразовательная школа №160

---

### LOGICROOF V-RP 1,5 мм

---

Кровельная система: ТН-КРОВЛЯ Оптима,  
ТН-КРОВЛЯ Гарант  
Площадь покрытия: 2 900 м<sup>2</sup>  
Год монтажа: 2020  
Местоположение: Тайга





---

## Жилой комплекс общежитий «Перья 2»

---

### LOGICROOF V-RP 1,2 мм

---

Площадь покрытия: 270 м<sup>2</sup>  
Год монтажа: 2016-2020  
Местоположение: Красноярск



---

## Омский Государственный Технический Университет

---

### LOGICROOF V-RP 1,5 мм

---

Кровельная система: ТН-КРОВЛЯ Проф  
Площадь покрытия: 8 000 м<sup>2</sup>  
Год монтажа: 2019  
Местоположение: Омск



---

## Кемеровское Президентское Кадетское Училище

---

### LOGICROOF V-RP 1,2 мм

---

Кровельная система: ТН-КРОВЛЯ Балласт  
Общая площадь покрытия: 18 000 м<sup>2</sup>  
Год монтажа: 2019  
Местоположение: Кемерово



---

## Парк развлечений DreamWorks

---

### LOGICROOF V-RP 1,2 мм

---

Кровельная система: ТН-КРОВЛЯ Классик  
Площадь покрытия: 196 000 м<sup>2</sup>  
Год монтажа: 2016-2019  
Местоположение: Москва





---

## Бобровский образовательный центр

---

### LOGICROOF V-RP 1,2 мм

---

Кровельная система: ТН-КРОВЛЯ Смарт  
Площадь покрытия: 13 000 м<sup>2</sup>  
Год монтажа: 2019  
Местоположение: Бобров



---

## Казань ЭКСПО

---

### LOGICROOF V-RP 1,5 мм

---

Кровельная система: ТН-КРОВЛЯ Классик  
Общая площадь покрытия: 25 000 м<sup>2</sup>  
Год монтажа: 2019  
Местоположение: Республика Татарстан, Казань



---

## Мастерславль, детский город мастеров

---

### LOGICROOF V-RP 1,2 мм

---

Кровельная система: ТН-КРОВЛЯ Оптима  
Площадь покрытия: 3 000 м<sup>2</sup>  
Год монтажа: 2018  
Местоположение: Белгород



---

## Ortalyq Bazar

---

### LOGICROOF V-RP 1,5 мм

---

Кровельная система: ТН-КРОВЛЯ Классик  
Площадь покрытия: 30 000 м<sup>2</sup>  
Год монтажа: 2018  
Местоположение: Астана





---

## Этнографический комплекс «Этномир»

---

### LOGICROOF V-RP 1,5 мм

---

Кровельная система: ТН-КРОВЛЯ Балласт  
Общая площадь покрытия: 2 500 м<sup>2</sup>  
Год монтажа: 2016  
Местоположение: Калуга



---

### **Частный коттедж**

---

#### **LOGICROOF V-RP 1,8 мм**

---

Площадь покрытия: 280 м<sup>2</sup>

Год монтажа: 2018

Местоположение: Переславль-Залесский



---

### **ЖК «Нура Есиль»**

---

#### **LOGICROOF V-RP BLUE 1,5 мм**

---

Площадь покрытия: 6 000 м<sup>2</sup>

Год монтажа: 2018

Местоположение: Астана



---

### **Санаторий «Солнечный»**

---

#### **LOGICROOF V-RP FB WHITE 1,5 мм**

---

Реконструкция кровли

Кровельная система: ТН-КРОВЛЯ Эксперт PIR

Площадь покрытия: 4 000 м<sup>2</sup>

Год монтажа: 2015

Местоположение: Кисловодск



---

### **ВДНХ, павильон 57**

---

#### **LOGICROOF V-RP 1,5 мм**

---

Реконструкция кровли

Кровельная система: ТН-КРОВЛЯ Классик

Площадь покрытия: 17 000 м<sup>2</sup>

Год монтажа: 2015

Местоположение: Москва





---

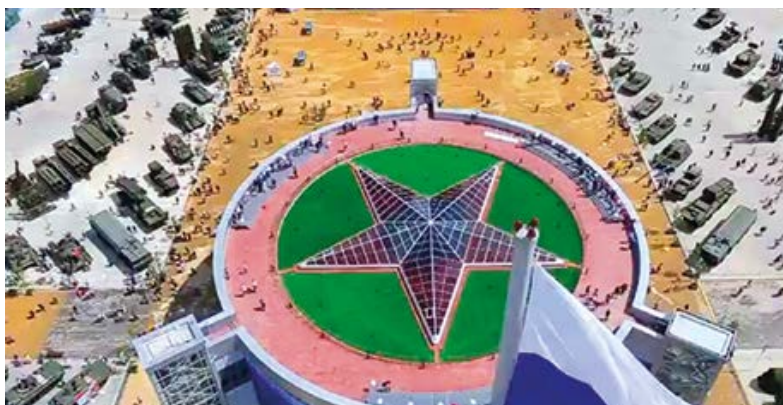
### Коттеджный комплекс «Лазурный берег»

---

#### LOGICROOF V-RP 1,5 мм

---

Кровельная система: ТН-КРОВЛЯ Проф  
Площадь покрытия: 8 000 м<sup>2</sup>  
Год монтажа: 2015  
Местоположение: Сочи



---

### Большой конференц-зал выставки «Армия 2015»

---

#### LOGICROOF V-RP 1,2 мм

---

Кровельная система: ТН-КРОВЛЯ Смарт  
Площадь покрытия: 3 500 м<sup>2</sup>  
Год монтажа: 2015  
Местоположение: Московская область, Кубинка



---

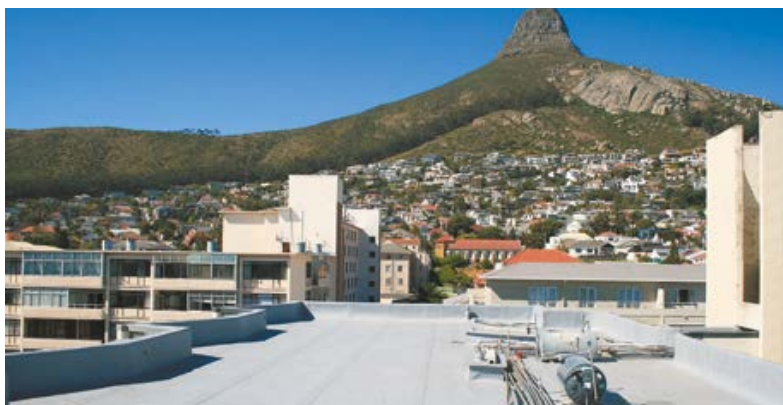
### Центральный рынок

---

#### LOGICROOF V-RP 1,2 мм

---

Кровельная система: ТН-КРОВЛЯ Смарт  
Площадь покрытия: 8 000 м<sup>2</sup>  
Год монтажа: 2014  
Местоположение: Воронеж



---

### Апартаменты

---

#### LOGICROOF V-GR 1,5 мм

---

Реконструкция кровли  
Площадь покрытия: 700 м<sup>2</sup>  
Год монтажа: 2014  
Местоположение: ЮАР, Кейптаун





---

### **ЖК «Садовый»**

---

#### **LOGICROOF V–RP 1,2 мм**

---

Площадь покрытия: 20 000 м<sup>2</sup>  
Год монтажа: 2013–2017  
Местоположение: Чебоксары



---

### **Общеобразовательная школа**

---

#### **LOGICROOF V–RP 1,5 мм**

---

Кровельная система: ТН-КРОВЛЯ Классик  
Площадь покрытия: 6 600 м<sup>2</sup>  
Год монтажа: 2014  
Местоположение: Новая Москва, территория жилого комплекса Новые Ватуткины



---

### **Концертный зал «Большой янтарь»**

---

#### **LOGICROOF V–RP 2,0 мм**

---

Кровельная система: ТН-КРОВЛЯ Классик  
Площадь покрытия: 4 000 м<sup>2</sup>  
Год монтажа: 2014  
Местоположение: Латвия, Лиепая



---

### **Главный медиацентр Сочи 2014**

---

#### **LOGICROOF V–RP 1,2 мм**

---

Кровельная система: ТН-КРОВЛЯ Классик  
Площадь покрытия: 102 000 м<sup>2</sup>  
Год монтажа: 2012  
Местоположение: Сочи

---

**Таунхаусы  
в ЖК «Свой комфорт»**

---

**LOGICROOF V-RP 1,2 мм**

---

Кровельная система: ТН-КРОВЛЯ Классик  
Площадь покрытия: 6 000 м<sup>2</sup>  
Год монтажа: 2023  
Местоположение: Нижегородская область

---

**ЖК «Привелегия»**

---

**ECOPLAST V-RP 1,2 мм**

---

Площадь покрытия: 20 000 м<sup>2</sup>  
Год монтажа: 2019  
Местоположение: Челябинская область

---

**Коттеджный поселок «Спектр»**

---

**SINTOFOIL RG 1,5 мм**

**SINTOFOIL RG 1,2 мм**

---

Площадь покрытия: 3 000 м<sup>2</sup>  
Год монтажа: 2018  
Местоположение: Новосибирская область,  
рп. Кольцово

---

**ЖК «Новая Высота»**

---

**LOGICROOF V-RP 1,5 мм**

---

Площадь покрытия: 10 000 м<sup>2</sup>  
Год монтажа: 2018  
Местоположение: Барнаул

---

**ЖК «Бавария»**

---

**SINTOFOIL RG 1,2 мм**

---

Кровельная система: ТН-КРОВЛЯ Проф  
Площадь покрытия: 6 000 м<sup>2</sup>  
Год монтажа: 2020  
Местоположение: Новосибирск

---

**Административный корпус  
ФСБ России**

---

**ECOPLAST V-RP 1,2 мм**

---

Кровельная система: ТН-КРОВЛЯ Классик  
Площадь покрытия: 5 000 м<sup>2</sup>  
Год монтажа: 2018-2019  
Местоположение: Новосибирск

---

**ЖК «Матрешки»**

---

**SINTOFOIL RG 1,5 мм**

---

Площадь покрытия: 3 000 м<sup>2</sup>  
Год монтажа: 2018  
Местоположение: Новосибирск

---

**ЖК «Времена Года»**

---

**LOGICROOF V-RP 1,5 мм**

---

Площадь покрытия: 10 000 м<sup>2</sup>  
Год монтажа: 2018  
Местоположение: Барнаул

---

### **ЖК «Адмирал»**

---

#### **LOGICROOF V-RP 1,5 мм**

---

Площадь покрытия: 10 000 м<sup>2</sup>  
Год монтажа: 2018  
Местоположение: Барнаул

---

### **Детский сад**

---

#### **ECOPLAST V-RP 1,2 мм**

---

Площадь покрытия: 1 500 м<sup>2</sup>  
Год монтажа: 2016  
Местоположение: Железнодорожный

---

### **Учебные корпуса ННГУ им. Лобачевского**

---

#### **LOGICROOF V-RP 1,2 мм**

---

Реконструкция кровли корпусов и общежитий  
Кровельная система: ТН-КРОВЛЯ Классик  
Площадь покрытия: 12 000 м<sup>2</sup>  
Год монтажа: 2016  
Местоположение: Нижний Новгород

---

### **Загородный корпус Московской экономической школы (МЭШ)**

---

#### **LOGICROOF V-RP RED 1,5 мм**

---

Площадь покрытия: 14 000 м<sup>2</sup>  
Год монтажа: 2015  
Местоположение: Одинцовский район,  
дер. Зайцево

---

### **Здание Верховного суда**

---

#### **LOGICROOF V-RP 1,8 мм**

---

Реконструкция кровли  
Площадь покрытия: 3 500 м<sup>2</sup>  
Год монтажа: 2015–2016  
Местоположение: Республика Татарстан

---

### **Музей РЖД**

---

#### **LOGICROOF V-RP 1,5 мм**

---

Реконструкция кровли  
Площадь покрытия: 6 000 м<sup>2</sup>  
Год монтажа: 2015  
Местоположение: Санкт-Петербург

---

### **Общеобразовательная школа**

---

#### **ECOPLAST V-RP 1,5 мм**

---

Кровельная система: ТН-КРОВЛЯ Классик  
Площадь покрытия: 13 500 м<sup>2</sup>  
Год монтажа: 2015  
Местоположение: Новая Москва,  
пос. Коммунарка

---

### **Торгово-офисное здание**

---

#### **ECOPLAST V-RP 1,2 мм**

---

Кровельная система: ТН-КРОВЛЯ Смарт  
Площадь покрытия: 1 500 м<sup>2</sup>  
Год монтажа: 2015  
Местоположение: Курчатов



---

### **Офисное здание**

---

#### **LOGICROOF V–RP 1,2 мм**

---

Реконструкция кровли с основанием из ребристой плиты  
Площадь покрытия: 1 800 м<sup>2</sup>  
Год монтажа: 2015  
Местоположение: Краснодар

---

### **Бизнес парк «Западный»**

---

#### **LOGICROOF V–RP 1,2 мм**

---

Реконструкция кровли с основанием из ребристой плиты  
Год монтажа: 2015  
Местоположение: Ростов-на-Дону

---

### **Пятизвездочный отель «Шератон»**

---

#### **ECOPLAST V–GR 1,5 мм**

---

Кровельная система: ТН-КРОВЛЯ Балласт  
Площадь покрытия: 4 500 м<sup>2</sup>  
Год монтажа: 2014  
Местоположение: Уфа

---

### **Камерный театр**

---

#### **LOGICROOF V–RP 1,2 мм**

---

Кровельная система: ТН-КРОВЛЯ Смарт  
Год монтажа: 2014  
Местоположение: Воронеж

---

### **Центр обработки данных Билайн**

---

#### **LOGICROOF V–RP 1,2 мм черного и желтого цветов**

---

Кровельная система: ТН-КРОВЛЯ Классик  
Год монтажа: 2012-2014  
Местоположение: Ярославль

---

### **Библиотека**

---

#### **LOGICROOF P–SR 1,2 мм**

---

Кровельная система: балластная кровля  
Площадь покрытия: 1 000 м<sup>2</sup>  
Год монтажа: 2014  
Местоположение: Словения, Толмин

---

### **Коттеджный поселок «Немецкая деревня»**

---

#### **LOGICROOF V–RP WHITE 1,2 мм**

---

Кровельная система: ТН-КРОВЛЯ Смарт  
Год монтажа: 2014  
Местоположение: Краснодар

---

### **ЖК «Рутаун»**

---

#### **ECOPLAST V–RP 1,2 мм**

---

Кровельная система: ТН-КРОВЛЯ Смарт  
Площадь покрытия: 39 000 м<sup>2</sup>  
Год монтажа: 2012  
Местоположение: Москва

---

**Комплекс жилых зданий  
«Грозный-Сити»**

---

**ECOPLAST V–RP 1,2 мм**

---

Площадь покрытия: 35 000 м<sup>2</sup>  
Год монтажа: 2012  
Местоположение: Грозный

---

**ЖК «Зеленая роща»**

---

**ECOPLAST V–RP 1,2 мм**

---

Кровельная система: ТН-КРОВЛЯ Смарт  
Площадь покрытия: 22 000 м<sup>2</sup>  
Год монтажа: 2010  
Местоположение: Екатеринбург

---

**Жилой дом**

---

**LOGICROOF V–RP 1,2 мм**

---

Кровельная система: ТН-КРОВЛЯ Классик  
Площадь покрытия: 4 000 м<sup>2</sup>  
Год монтажа: 2008  
Местоположение: Черкассы

---

**Дальневосточное  
отделение РАН**

---

**LOGICROOF V–RP 1,2 мм**

---

Кровельная система: ТН-КРОВЛЯ Классик  
Площадь покрытия: 6 000 м<sup>2</sup>  
Год монтажа: 2008  
Местоположение: Владивосток

---

**Терминал Шереметьево Е**

---

**ECOPLAST V–RP 1,2 мм**

---

Кровельная система: ТН-КРОВЛЯ Классик  
Площадь покрытия: 10 000 м<sup>2</sup>  
Год монтажа: 2008  
Местоположение: Москва

---

**Терминал Шереметьево С**

---

**LOGICROOF V–RP 1,2 мм**

---

Кровельная система: ТН-КРОВЛЯ Смарт  
Площадь покрытия: 10 000 м<sup>2</sup>  
Год монтажа: 2006  
Местоположение: Москва

---

**Жилой комплекс**

---

**LOGICROOF V–RP 1,2 мм**

---

Кровельная система: ТН-КРОВЛЯ Балласт  
Площадь покрытия: 2 000 м<sup>2</sup>  
Год монтажа: 2006  
Местоположение: Ростов-на-Дону

---

**Больница ЧТПЗ**

---

**LOGICROOF V–RP 1,2 мм**

---

Кровельная система: ТН-КРОВЛЯ Балласт  
Площадь покрытия: 500 м<sup>2</sup>  
Год монтажа: 2007  
Местоположение: Челябинск

---

**Дом Дружбы народов**

---

**LOGICROOF V-RP 1,2 мм**

---

Кровельная система: ТН-КРОВЛЯ Классик  
Площадь покрытия: 9 000 м<sup>2</sup>  
Год монтажа: 2006  
Местоположение: Уфа

---

**Жилой комплекс**

---

**LOGICROOF V-RP 1,2 мм**

---

Кровельная система: ТН-КРОВЛЯ Классик  
Площадь покрытия: 700 м<sup>2</sup>  
Год монтажа: 2006  
Местоположение: Пермь





Стадион  
Спартак

# СПОРТИВНЫЕ СООРУЖЕНИЯ

Спортивные сооружения используются для проведения массовых мероприятий, соревнований и концертов. При этом архитектура спорткомплексов зачастую является уникальной, сложной и масштабной. Большая и непростая по форме и конструкциям кровля нуждается в особенной защите, такой как современные полимерные мембраны LOGICROOF и ECOPLAST в составе кровельных систем от ТЕХНОНИКОЛЬ.





«Олимпийский» – это уникальный спортивно-зрелищный объект России, который по праву является достопримечательностью Москвы и России. С момента постройки и по сей день «Олимпийский» считается одной из крупнейших крытых арен в Европе, наряду с Manchester Evening News Arena, Lanxess Arena в Кельне, Ареной Белграда и O2 Arena в Лондоне. На арене СК «Олимпийский» традиционно проводятся самые значимые спортивные и музыкальные мероприятия.

Кровля СК «Олимпийский» имеет уникальное стальное висячее перекрытие-оболочку (крышу) толщиной всего 5 мм и сложную форму близкую к эллипсу, но с большим радиусом кривизны. Конструкция кровли была выполнена следующим образом: по стальному основанию плиты пеностекла было нанесено напыление из 9 слоев жидкой мастики.

Основная проблема на такого рода кровлях — скатывание глыб снега и льда с высших точек вниз, что ведет к быстрому износу кровельного покрытия и может привести к возникновению протечек.

Для реконструкции кровли СК «Олимпийский» было принято решение использовать клеевой метод фиксации кровельного матери-

ала. Специально для реконструкции СК «Олимпийский» компания ТЕХНОНИКОЛЬ выпустила партию мембраны LOGICROOF FB с флисовой подложкой из ламинированного геотекстиля. Флисовая подложка мембраны LOGICROOF является одновременно разделительным слоем и поверхностью для нанесения клея.

Чтобы обеспечить долговечную эксплуатацию в жестких условиях, была выбрана мембрана с увеличенной толщиной — 1,8 мм. Устойчивой тенденцией сегодня является выбор более «толстой» мембраны, что позволяет увеличить срок службы и надежность кровли.

Спустя 3,5 года инженеры Службы Качества ТЕХНОНИКОЛЬ осмотрели кровлю, и сейчас можно с уверенностью сказать, что самый большой в Европе крытый стадион «Олимпийский» под надежной защитой мембраны премиум-класса LOGICROOF!





---

## Спортивный комплекс «Олимпийский»

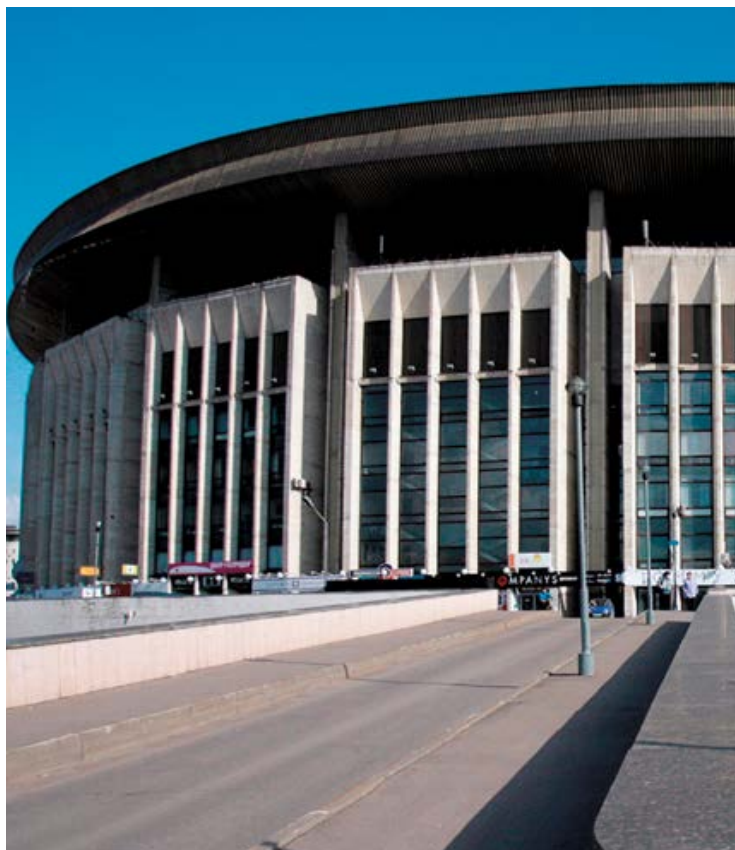
---

### LOGICROOF V–RP FB 1,8 мм

---

Реконструкция кровли  
Кровельная система: ТН-КРОВЛЯ Эксперт  
Общая площадь покрытия: 40 000 м<sup>2</sup>  
Год монтажа: 2013  
Местоположение: Москва

Кровля СК «Олимпийский»  
получила первое место  
в номинации «Плоская кровля»  
в международном конкурсе IFD  
в 2013 году.





На протяжении своей истории футбольный клуб «Спартак» играл на стадионах других клубов. В 2006 году правительством Москвы был выделен участок Тушинского аэропорта размером 28,3 гектара под строительство стадиона. Проект, выполненный американской компанией АЕСОМ, предусматривал основную арену на 44 000 зрителей с естественным газоном и спортивно-развлекательный зал для занятий теннисом, гандболом, баскетболом и волейболом на 12 000 зрителей.

Полимерные мембраны LOGICROOF были выбраны не случайно. Решения с полимерными мембранами сочетают в себе высокие требования клиентов, соответствие самым жестким европейским нормам, идеально подходят для российского климата и экономически обоснованы.

Гидроизоляция сложного узла с движущимися элементами на кровле была разработана при участии сотрудников ТЕХНОНИКОЛЬ.

---

## Стадион «Спартак»

---

### LOGICROOF V–RP 1,2 мм

---

Кровельная система: ТН-КРОВЛЯ Классик  
 Площадь покрытия: 36 000 м<sup>2</sup>  
 Год монтажа: 2014  
 Местоположение: Москва

Легендарный стадион «Спартак» – объект Чемпионата мира по футболу 2018.

Стадион «Спартак» – самая большая и технологичная спортплощадка в Москве!









---

## Дворец водных видов спорта

---

**LOGICROOF V-GR 1,5 мм**

**LOGICROOF V-RP 1,5 мм**

**ECOPLAST V-RP 1,2 мм**

---

Кровельная система: ТН-КРОВЛЯ Терраса PIR/

ТН-КРОВЛЯ Гарант/ТН-КРОВЛЯ Оптима

Площадь покрытия: 9 000 м<sup>2</sup>

Год монтажа: 2023

Местоположение: Иваново



---

**Ледовый дворец  
«Вологда Арена»,  
ФОК «Золотая шайба»**

---

**ECOPLAST V-RP 1,2 мм  
LOGICROOF V-RP 1,5 мм**

---

Кровельная система: ТН-КРОВЛЯ Смарт  
Площадь покрытия: 10 000 м<sup>2</sup>  
Год монтажа: 2022-2023  
Местоположение: Вологда



---

**Крытый футбольный манеж**

---

**LOGICROOF V-RP**

---

Кровельная система: ТН-КРОВЛЯ Смарт PIR  
Площадь покрытия: 15 000 м<sup>2</sup>  
Год монтажа: 2023  
Местоположение: Самара



---

**ФОК в Дальнем Константиново**

---

**LOGICROOF V-RP 1,2 мм**

---

Кровельная система: ТН-КРОВЛЯ Классик  
Площадь покрытия: 8 000 м<sup>2</sup>  
Год монтажа: 2019  
Местоположение: Нижегородская область





---

## Центр подготовки по спортивной борьбе

---

### LOGICROOF V-RP 1,5 мм

---

Кровельная система: ТН-КРОВЛЯ Смарт PIR  
Площадь покрытия: 3 200 м<sup>2</sup>  
Год монтажа: 2020  
Местоположение: Владикавказ





---

**Спорткомплекс «Тула-Арена»,  
центр единоборств**

---

**LOGICROOF V-RP 1,5 мм**

---

Кровельная система: ТН-КРОВЛЯ Классик  
Площадь покрытия: 8 000 м<sup>2</sup>  
Год монтажа: 2019-2020  
Местоположение: Тула



---

## Многофункциональная спортивная арена

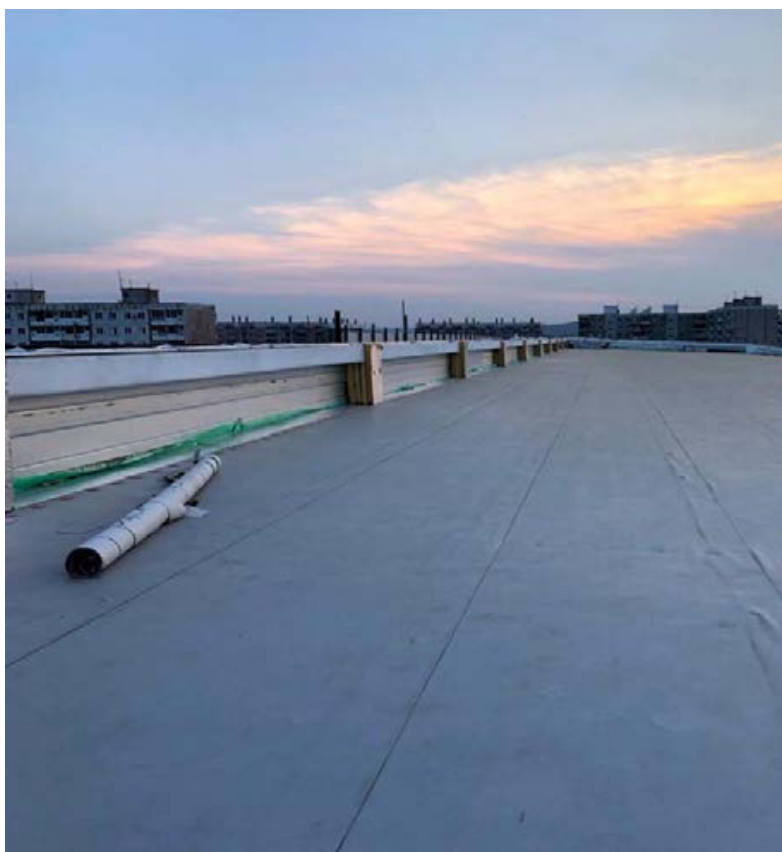
---

### LOGICROOF V-RP 1,2 мм

---

Кровельная система: ТН-КРОВЛЯ Смарт PIR  
Площадь покрытия: 14 000 м<sup>2</sup>  
Год монтажа: 2019-2020  
Местоположение: Белгород





---

## Центр игровых видов спорта и единоборств

---

### LOGICROOF V-RP ARCTIC 1,5 мм

---

Кровельная система: ТН-КРОВЛЯ Гарант

Площадь покрытия: 14 795 м<sup>2</sup>

Год монтажа: 2020

Местоположение: Комсомольск-На-Амуре





---

## Спортшкола «Металлург-Запсиб»

---

### LOGICROOF V-RP 1,2 мм

---

Кровельная система: ТН-КРОВЛЯ Классик  
Площадь покрытия: 2 500 м<sup>2</sup>  
Год монтажа: 2019  
Местоположение: Новокузнецк



---

## Многофункциональный спортивный комплекс «МИРАС»

---

### LOGICROOF V-RP 1,5 мм

---

Кровельная система: ТН-КРОВЛЯ Гарант  
Площадь покрытия: 8 000 м<sup>2</sup>  
Год монтажа: 2019  
Местоположение: Альметьевск



---

**Хоккейная академия  
«Авангард»**

---

**LOGICROOF V-RP BLUE 1,5 мм**

---

Кровельная система: ТН-КРОВЛЯ Классик  
Площадь покрытия: 13 000 м<sup>2</sup>  
Год монтажа: 2019  
Местоположение: Омск





---

## Конькобежный центр

---

### LOGICROOF V-RP FB ARCTIC 1,8 мм

---

Кровельная система: ТН-КРОВЛЯ Эксперт PIR

Площадь покрытия: 21 000 м<sup>2</sup>

Год монтажа: 2018

Местоположение: Коломна





---

## Физкультурно-оздоровительный комплекс

---

### LOGICROOF V-RP 1,2 мм

---

Кровельная система: ТН-КРОВЛЯ Смарт  
Площадь покрытия: 5 500 м<sup>2</sup>  
Год монтажа: 2018  
Местоположение: Нижегородская область,  
п. Тоншаево



---

## Ледовая Арена

---

### LOGICROOF V-RP ARCTIC 1,2 мм

---

Кровельная система: ТН-КРОВЛЯ Классик  
Площадь покрытия: 19 770 м<sup>2</sup>  
Год монтажа: 2019  
Местоположение: Красноярск



---

## Многофункциональный спортивный комплекс «Радуга»

---

### LOGICROOF V-RP ARCTIC 1,2 мм

---

Кровельная система: ТН-КРОВЛЯ Классик  
Площадь покрытия: 9 720 м<sup>2</sup>  
Год монтажа: 2018  
Местоположение: Красноярск



---

## Спортивно-тренировочный блок «Лыжный»

---

### LOGICROOF V-RP 1,2 мм

---

Площадь покрытия: 2 700 м<sup>2</sup>  
Год монтажа: 2018  
Местоположение: Красноярск



---

## Многофункциональный спортивный комплекс «Сопка»

---

### LOGICROOF V-RP ARCTIC 1,2 мм

---

Площадь покрытия: 9 170 м<sup>2</sup>

Год монтажа: 2016

Местоположение: Красноярск



---

## Многофункциональный центр Универсиады

---

### LOGICROOF V-RP 1,2 мм

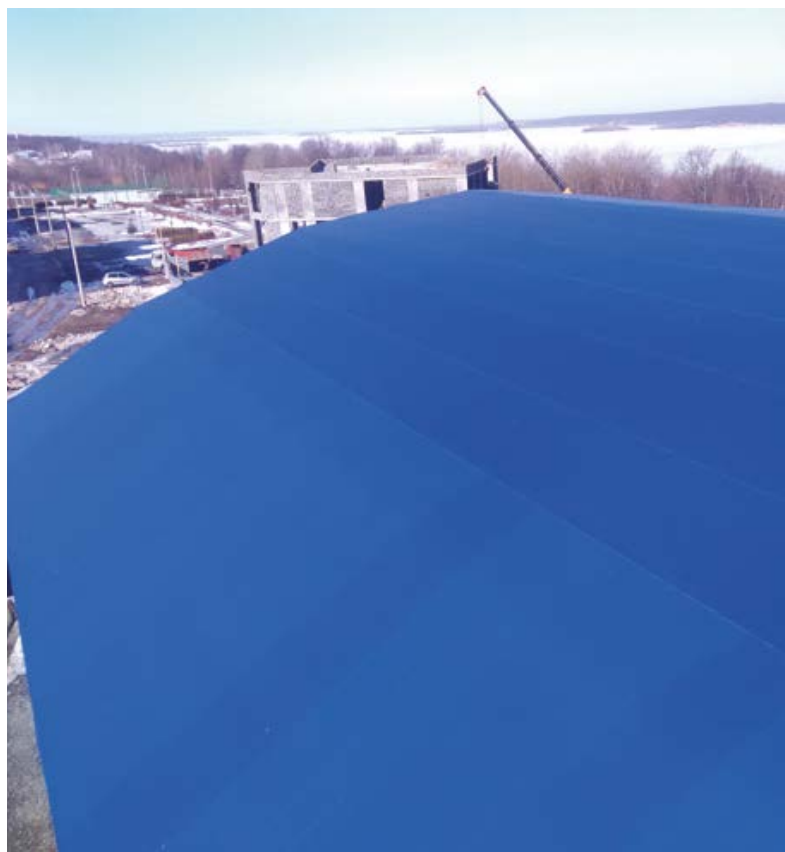
---

Кровельная система: ТН-КРОВЛЯ Классик

Площадь покрытия: 14 085 м<sup>2</sup>

Год монтажа: 2018

Местоположение: Красноярск



---

**Спортивный комплекс  
для игры в большой теннис**

---

**LOGICROOF V-RP BLUE 1,2 мм**

---

Кровельная система: ТН-КРОВЛЯ Смарт  
Площадь покрытия: 4 000 м<sup>2</sup>  
Год монтажа: 2014–2015  
Местоположение: Чебоксары





---

### Стадион «Енисей»

---

#### LOGICROOF V-RP 1,2 мм

---

Кровельная система: ТН-КРОВЛЯ Смарт PIR  
Площадь покрытия: 26 000 м<sup>2</sup>  
Год монтажа: 2018  
Местоположение: Красноярск



---

### Спортивный комплекс «Центр большого тенниса»

---

#### LOGICROOF V-RP GREEN 1,2 мм

---

Кровельная система: ТН-КРОВЛЯ Классик  
Площадь покрытия: 7 500 м<sup>2</sup>  
Год монтажа: 2014–2015  
Местоположение: Рязань



---

### Легкоатлетический манеж

---

#### LOGICROOF V-RP BLUE 1,2 мм

---

Площадь покрытия: 27 000 м<sup>2</sup>  
Год монтажа: 2014–2015  
Местоположение: Йошкар-Ола



---

## Ледовый дворец

---

### LOGICROOF V-RP 1,2 мм

---

Кровельная система: ТН-КРОВЛЯ Классик

Площадь покрытия: 14 000 м<sup>2</sup>

Год монтажа: 2014–2015

Местоположение: Чебоксары



---

## Аквапарк

---

### LOGICROOF V-RP 1,2 мм

### LOGICROOF V-RP BLUE 1,2 мм

---

Кровельная система: ТН-КРОВЛЯ Классик

Площадь покрытия: 7 000 м<sup>2</sup>

Год монтажа: 2015

Местоположение: Ярославль



---

## Спортивный комплекс с ледовой ареной

---

### LOGICROOF V-RP 1,2 мм

---

Кровельная система: ТН-КРОВЛЯ Классик

Площадь покрытия: 6 500 м<sup>2</sup>

Год монтажа: 2013–2015

Местоположение: Кореновск

---

## **Дворец Дзюдо**

---

### **LOGICROOF V-RP 2,0 мм**

---

Площадь покрытия: 9 000 м<sup>2</sup>  
Год монтажа: 2023  
Местоположение: Иркутск

---

## **Центр по хоккею с мячом и конькобежным видам спорта**

---

### **LOGICROOF V-RP 1,2 мм**

---

Кровельная система: ТН-КРОВЛЯ Смарт  
Площадь покрытия: 26 000 м<sup>2</sup>  
Год монтажа: 2020  
Местоположение: Иркутск

---

## **Региональный центр волейбола**

---

### **LOGICROOF V-RP 1,2 мм**

---

Кровельная система: ТН-КРОВЛЯ Классик  
Площадь покрытия: 10 000 м<sup>2</sup>  
Год монтажа: 2020  
Местоположение: Новосибирск

---

## **Универсальный фехтовальный комплекс**

---

### **LOGICROOF V-RP 1,5 мм**

---

Кровельная система: ТН-КРОВЛЯ Смарт  
Площадь покрытия: 6 000 м<sup>2</sup>  
Год монтажа: 2019  
Местоположение: Новосибирск

---

## **Спортивный комплекс**

---

### **LOGICROOF V-RP ARCTIC 1,5 мм**

---

Кровельная система: ТН-КРОВЛЯ Классик  
Площадь покрытия: 5 000 м<sup>2</sup>  
Год монтажа: 2019  
Местоположение: д. Бобылевские выселки, Республика Мордовия

---

## **Стадион «Армада»**

---

### **LOGICROOF V-RP 1,2 мм**

---

Кровельная система: ТН-КРОВЛЯ Смарт  
Площадь покрытия: 12 000 м<sup>2</sup>  
Год монтажа: 2019  
Местоположение: Новосибирская область, рп. Краснообск

---

## **Фехтовальный комплекс**

---

### **LOGICROOF V-RP 1,5 мм**

---

Кровельная система: ТН-КРОВЛЯ Смарт  
Площадь покрытия: 7 000 м<sup>2</sup>  
Год монтажа: 2018  
Местоположение: Новосибирск

---

## **Физкультурно-оздоровительный комплекс с бассейном**

---

### **LOGICROOF V-RP 1,5 мм**

---

Кровельная система: ТН-КРОВЛЯ Классик  
Площадь покрытия: 1 500 м<sup>2</sup>  
Год монтажа: 2015  
Местоположение: Ногинск



---

### **Физкультурно-оздоровительный комплекс**

---

#### **ECOPLAST V–RP 1,2 мм**

---

Кровельная система: ТН-КРОВЛЯ Классик  
Площадь покрытия: 7 000 м<sup>2</sup>  
Год монтажа: 2014–2015  
Местоположение: Нижний Тагил

---

### **Физкультурно-оздоровительный комплекс «Ледовый дворец»**

---

#### **LOGICROOF V–RP 1,5 мм**

---

Кровельная система: ТН-КРОВЛЯ Классик  
Площадь покрытия: 3 500 м<sup>2</sup>  
Год монтажа: 2014–2015  
Местоположение: Раменское

---

### **Центр боевых искусств «Строитель»**

---

#### **LOGICROOF V–RP 1,5 мм**

---

Кровельная система: ТН-КРОВЛЯ Смарт  
Площадь покрытия: 5 000 м<sup>2</sup>  
Год монтажа: 2013–2015  
Местоположение: Мытищи

---

### **Дворец спорта «Кристалл»**

---

#### **ECOPLAST V–RP 1,5 мм**

---

Реконструкция кровли  
Площадь покрытия: 5 000 м<sup>2</sup>  
Год монтажа: 2014  
Местоположение: Тамбов

---

### **Велотрек**

---

#### **LOGICROOF V–RP BLUE 1,2 мм**

---

Кровельная система: ТН-КРОВЛЯ Классик  
Площадь покрытия: 10 500 м<sup>2</sup>  
Год монтажа: 2013–2014  
Местоположение: Омск

---

### **Аквапарк «Горизонт»**

---

#### **LOGICROOF V–RP 1,2 мм**

---

Кровельная система: ТН-КРОВЛЯ Классик  
Площадь покрытия: 7 500 м<sup>2</sup>  
Год монтажа: 2012  
Местоположение: Ростов-на-Дону

---

### **Центральный стадион**

---

#### **LOGICROOF V–RP 1,2 мм**

---

Реконструкция кровли  
Площадь покрытия: 7 000 м<sup>2</sup>  
Год монтажа: 2012  
Местоположение: Казань

---

### **Президентское кадетское училище, спортивные залы**

---

#### **ECOPLAST V–RP 1,2 мм**

---

Кровельная система: ТН-КРОВЛЯ Классик  
Площадь покрытия: 3 500 м<sup>2</sup>  
Год монтажа: 2012  
Местоположение: Краснодар

---

**Малая ледовая арена  
олимпиады 2014**

---

**LOGICROOF V–RP 1,2 мм**

---

Кровельная система: ТН-КРОВЛЯ Классик  
Площадь покрытия: 22 000 м<sup>2</sup>  
Год монтажа: 2011  
Местоположение: Сочи

---

**Специализированная  
детско-юношеская школа  
олимпийского резерва**

---

**ECOPLAST V–RP 1,2 мм**

---

Площадь покрытия: 3 500 м<sup>2</sup>  
Год монтажа: 2011  
Местоположение: Екатеринбург

---

**Спортивный комплекс «Тулпар»**

---

**LOGICROOF V–RP 1,2 мм**

---

Кровельная система: ТН-КРОВЛЯ Смарт  
Площадь покрытия: 5 000 м<sup>2</sup>  
Год монтажа: 2010  
Местоположение: Казань

---

**Бассейн «Буревестник»**

---

**LOGICROOF V–RP 1,2 мм**

---

Кровельная система: ТН-КРОВЛЯ Смарт  
Площадь покрытия: 5 000 м<sup>2</sup>  
Год монтажа: 2010  
Местоположение: Казань

---

**Ледовый дворец «Нефтяник»**

---

**LOGICROOF V–RP 1,2 мм**

---

Кровельная система: ТН-КРОВЛЯ Классик  
Площадь покрытия: 4 000 м<sup>2</sup>  
Год монтажа: 2009  
Местоположение: Пермь

---

**Городской теннисный центр**

---

**LOGICROOF V–RP RED 1,2 мм**

---

Кровельная система: ТН-КРОВЛЯ Классик  
Площадь покрытия: 3 000 м<sup>2</sup>  
Год монтажа: 2009  
Местоположение: Новокузнецк

---

**Академия футбола  
им. Ю. Коноплева**

---

**LOGICROOF V–RP 1,2 мм**

---

Кровельная система: ТН-КРОВЛЯ Смарт  
Площадь покрытия: 1 500 м<sup>2</sup>  
Год монтажа: 2008  
Местоположение: Тольятти

---

**Спорткомплекс «Оренбуржье»**

---

**LOGICROOF V–RP 1,2 мм**

---

Кровельная система: ТН-КРОВЛЯ Классик  
Площадь покрытия: 8 000 м<sup>2</sup>  
Год монтажа: 2007  
Местоположение: Оренбург

---

### **Ледовая арена**

---

#### **LOGICROOF V–RP 1,2 мм**

---

Кровельная система: ТН-КРОВЛЯ Классик  
Площадь покрытия: 7 000 м<sup>2</sup>  
Год монтажа: 2006  
Местоположение: Уфа

---

### **Дворец водных видов спорта**

---

#### **LOGICROOF V–RP 1,5 мм**

---

Кровельная система: ТН-КРОВЛЯ Классик  
Площадь покрытия: 4 000 м<sup>2</sup>  
Год монтажа: 2006  
Местоположение: Йошкар-Ола

---

### **Бассейн**

---

#### **LOGICROOF V–RP 1,2 мм**

---

Кровельная система: ТН-КРОВЛЯ Классик  
Площадь покрытия: 3 000 м<sup>2</sup>  
Год монтажа: 2006  
Местоположение: Санкт-Петербург

---

### **Физкультурно-оздоровительный комплекс**

---

#### **LOGICROOF V–RP 1,5 мм**

---

Кровельная система: ТН-КРОВЛЯ Классик  
Площадь покрытия: 3 000 м<sup>2</sup>  
Год монтажа: 2006  
Местоположение: Алатырь





Аэропорт  
Сочи, Адлер



# СПЕЦИАЛЬНЫЕ СООРУЖЕНИЯ

Непростые решения приходится принимать при возведении специальных сооружений, таких как аэровокзалы, АЭС, ТЭЦ, ГРЭС и др. Подобным объектам необходимы материалы с повышенными требованиями к качеству. Среди наиболее важных требований – долговечность, надежность при эксплуатации, прочность. Поэтому полимерные мембраны LOGICROOF и ECOPLAST с повышенной толщиной все чаще являются выбором заказчиков для сооружений специального назначения.



---

## Международный аэропорт Курумоч

---

### LOGICROOF V-RP 1,8 мм

---

Кровельная система: ТН-КРОВЛЯ Классик

Площадь покрытия: 15 000 м<sup>2</sup>

Год монтажа: 2014–2015

Местоположение: Самара

Аэровокзал Курумоч был построен в преддверии чемпионата мира по футболу 2018 года. Учитывая стратегическую важность аэропорта, встречающего гостей международного события, к качеству строительных материалов предъявлялись высочайшие требования. Специалисты компании ТЕХНОНИКОЛЬ совместно с высококвалифицированными профессионалами, работающими над проектированием и строительством здания аэропорта, нашли решения для непростых задач.

Задача 1. Решение устройства кровли в зоне сильных ветровых нагрузок.

Задача 2. Воплощение в реальность идеи архитектора создать зданием аэропорта иллюзию взлетающей чайки.

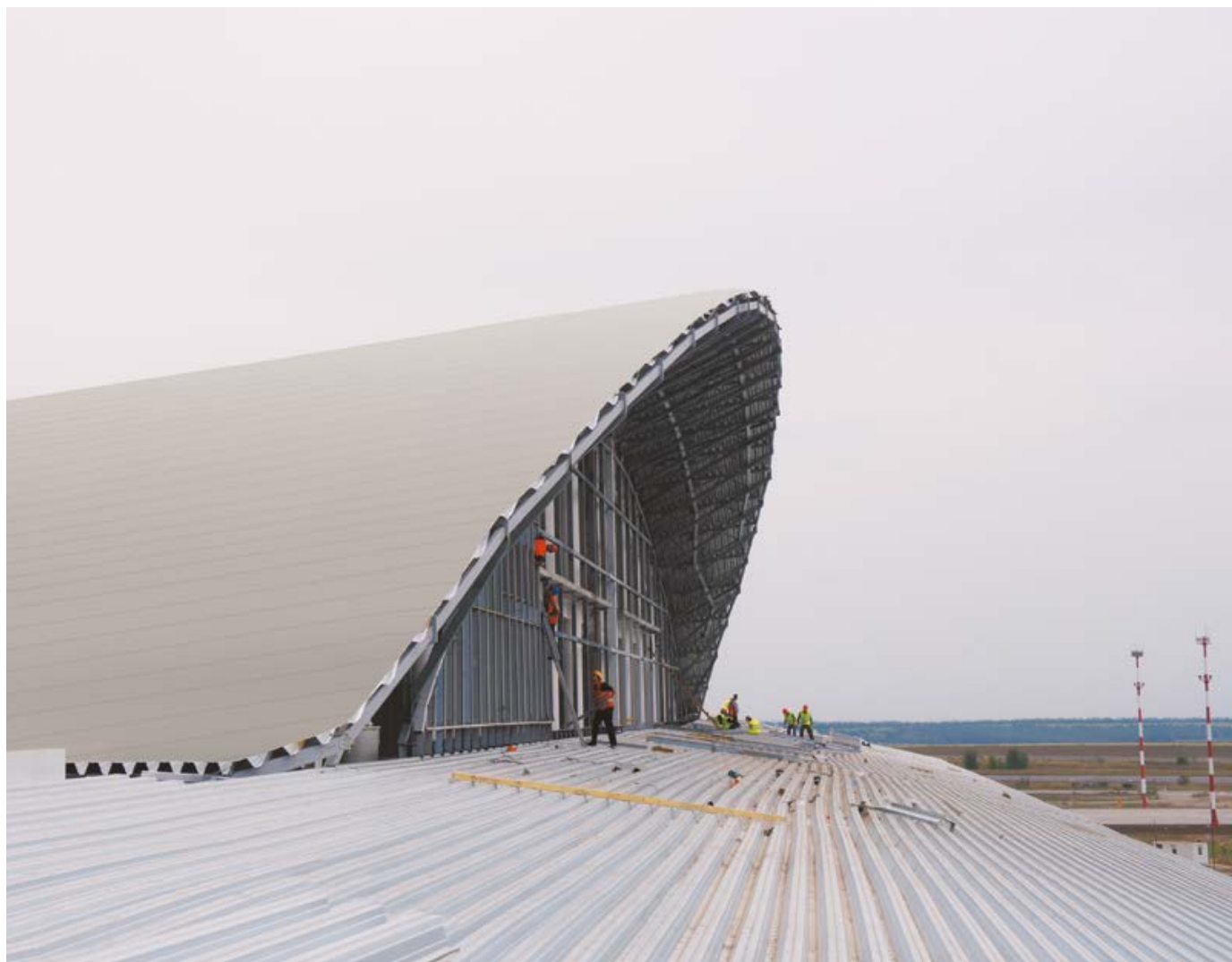
Задача 3. Обеспечение высокой пожарной безопасности.

Решением задач стала система ТН-КРОВЛЯ Классик.

Эта система имеет класс конструктивной пожарной опасности К0 (15), что подтверждено соответствующим сертификатом. Эта конструкция с максимальной степенью огнестойкости на сегодняшний день идеально подходит для общественных зданий с постоянным пребыванием большого количества людей.

В подобных системах с механическим креплением жизненно важным является показатель прочности гидроизоляционного материала. ПВХ мембрана LOGICROOF успешно прошла испытания по самой жесткой европейской методике ETAG 006 в авторитетном научном институте BDA Keuringsinstituut B.V.





При монтаже применялся материал с шириной полотна 1 м, а в угловых и краевых зонах с шириной 0,5 м. Это позволило уйти от эффекта парусности кровельного покрытия даже при сильных порывах ветра и обеспечить надежность крепления кровли под действием ветровых нагрузок.

Высокая гибкость полимерных мембран позволила воплотить идею архитектора и с легкостью создать кровлю со сложными изгибами.

В качестве гидроизоляционного материала не случайно выбраны полимерные мембраны повышенной толщины – 1,8 мм. Увеличение толщины мембраны на 25% отражается в увеличении стоимости кровельного PIRoga всего лишь в 1%, но при этом несет неоспоримые преимущества:

- значительное увеличение прочностных характеристик;
- повышение долговечности материала как за счет стойкости к механическим повреждениям, так и за счет большей толщины верхнего слоя полимера над армирующей сеткой;
- увеличение веса материала, что важно в зоне сильной ветровой нагрузки.



---

## Международный аэропорт Ставрополь «Шпаковское»

---

### LOGICROOF V-RP 1,5 мм

---

Кровельная система: ТН-КРОВЛЯ Смарт PIR

Площадь покрытия: 48 000 м<sup>2</sup>

Год монтажа: 2023

Местоположение: Ставрополь



---

## Аэровокзальный комплекс внутренних воздушных линий

---

### LOGICROOF V-RP 1,5 мм

---

Кровельная система: ТН-КРОВЛЯ Смарт PIR

Площадь покрытия: 8 000 м<sup>2</sup>

Год монтажа: 2022

Местоположение: Магадан



---

## Аэропорт Баландино

---

### LOGICROOF V-RP 1,2 мм

---

Кровельная система: ТН-КРОВЛЯ Смарт PIR

Площадь покрытия: 10 0 00 м<sup>2</sup>

Год монтажа: 2019

Местоположение: Челябинская область





---

## Новый международный терминал аэропорта Владикавказ

---

### . LOGICROOF V-RP 1,5 мм

---

Кровельная система: ТН-КРОВЛЯ Гарант  
Площадь покрытия: 3 800 м<sup>2</sup>  
Год монтажа: 2021  
Местоположение: Владикавказ



---

## Аэропорт Уфа

---

### LOGICROOF V-RP 1,2 мм

---

Кровельная система: ТН-КРОВЛЯ Гарант  
Площадь покрытия: 6 000 м<sup>2</sup>  
Год монтажа: 2019  
Местоположение: Уфа



---

## Ростовская АЭС, 4-й энергоблок

---

### LOGICROOF V-RP 1,8 мм

---

Площадь покрытия: 2 500 м<sup>2</sup>  
Год монтажа: 2016–2017  
Местоположение: Волгодонск



---

## Пермская ГРЭС

---

### LOGICROOF V-RP 1,5 мм

---

Кровельная система: ТН-КРОВЛЯ Классик  
Площадь покрытия: 5 500 м<sup>2</sup>  
Год монтажа: 2015–2016  
Местоположение: Пермский край,  
Добрянка



---

## Дягилевская ТЭЦ

---

### LOGICROOF V-RP 1,5 мм

---

Кровельная система: ТН-КРОВЛЯ Классик  
Год монтажа: 2013–2015  
Местоположение: Рязань



---

## Аэропорт и вертолетный ангар Сочи–Адлер

---

**LOGICROOF P–RP 1,5 мм**

**LOGICROOF V-RP 1,2 мм**

---

Кровельная система: ТН-КРОВЛЯ Балласт,  
ТН-КРОВЛЯ Классик

Общая площадь покрытия: 19 000 м<sup>2</sup>

Год монтажа: 2009–2010, 2014

Местоположение: Адлер



---

## Аэропорт Емельяново, новый терминал

---

**LOGICROOF V-RP ARCTIC 1,2 мм**

---

Кровельная система: ТН-КРОВЛЯ Смарт PIR

Площадь покрытия: 26 700 м<sup>2</sup>

Год монтажа: 2018

Местоположение: Красноярск



---

**Авиацыйонный комплекс  
им. С.В. Ильюшина**

---

**ECOPLAST V-RP 1,5 мм**

---

Кровельная система: ТН-КРОВЛЯ Смарт  
Год монтажа: 2015–2016  
Местоположение: Жуковский

---

**Ново-Салаватская ТЭЦ**

---

**LOGICROOF V-RP 1,5 мм**

---

Кровельная система: ТН-КРОВЛЯ Классик  
Площадь покрытия: 30 000 м<sup>2</sup>  
Год монтажа: 2013–2014  
Местоположение: Салават

---

**Адлерская ТЭЦ**

---

**LOGICROOF V-RP 1,2 мм**

---

Кровельная система: ТН-КРОВЛЯ Классик  
Площадь покрытия: 12 000 м<sup>2</sup>  
Год монтажа: 2011  
Местоположение: Сочи

---

**Владимирская ТЭЦ**

---

**LOGICROOF V-RP 1,2 мм**

---

Кровельная система: ТН-КРОВЛЯ Классик  
Площадь покрытия: 6 000 м<sup>2</sup>  
Год монтажа: 2006  
Местоположение: Владимир

---

**Нововоронежская АЭС–2**

---

**LOGICROOF V-RP 1,2 мм**

**LOGICROOF V-RP 1,5 мм**

**ECOPLAST V-RP 1,2 мм**

---

Кровельная система: ТН-КРОВЛЯ Классик  
Площадь покрытия: 57 000 м<sup>2</sup>  
Год монтажа: 2011–2016  
Местоположение: Нововоронеж

---

**Белоярская АЭС**

---

**LOGICROOF V-RP ARCTIC 1,2 мм**

---

Кровельная система: ТН-КРОВЛЯ Классик  
Площадь покрытия: 30 000 м<sup>2</sup>  
Год монтажа: 2012–2014  
Местоположение: Заречный

---

**ТЭЦ-2**

---

**LOGICROOF V-RP 1,2 мм**

---

Кровельная система: ТН-КРОВЛЯ Классик  
Площадь покрытия: 150 000 м<sup>2</sup>  
Год монтажа: 2007  
Местоположение: Астрахань

The image shows a large, modern building with a glass facade. A prominent sign is mounted on the building, featuring the Lexus logo (a stylized 'L' inside an oval) on the left and the word 'LEXUS' in a bold, sans-serif font on the right. The sign is dark grey or black with the logo and text in a metallic, reflective finish. The building's upper section is white, and the sky above is blue with scattered white clouds. In the foreground, a blue Lexus RC is parked, and a portion of a silver car is visible on the left. The license plate area of the blue car has 'RC' written on it. The overall scene is bright and clear, suggesting a sunny day.

LEXUS

Автосалон  
Lexus

# АВТОСАЛОНЫ

Защита кровли стоит не на последнем месте при строительстве новых дилерских центров. Выставка люксовых марок авто в современном здании с красивой, безопасной и долговечной кровлей – одна из первостепенных задач по презентации новинок автопрома. Собственники сервисных центров стремятся создать комфортную атмосферу в помещениях для своих клиентов, поэтому при возведении зданий для автоуслуг применяют современные материалы LOGICROOF или ECOPLAST.






---

## Автосалоны TOYOTA

---

### LOGICROOF V-RP 1,2 мм

---

Реконструкция кровли  
 Площадь покрытия: 2 500 м<sup>2</sup>  
 Год монтажа: 2015  
 Местоположение: Нижний Новгород

---

### ECOPLAST V-RP 1,2 мм

---

Кровельная система: ТН-КРОВЛЯ Смарт  
 Площадь покрытия: 4 500 м<sup>2</sup>  
 Год монтажа: 2015  
 Местоположение: Новосибирск

---

### ECOPLAST V-RP 1,2 мм

---

Кровельная система: ТН-КРОВЛЯ Классик  
 Площадь покрытия: 3 000 м<sup>2</sup>  
 Год монтажа: 2015  
 Местоположение: Сыктывкар




---

## Автосалоны TOYOTA

---

### LOGICROOF V-RP 1,2 мм

---

Кровельная система: ТН-КРОВЛЯ Классик

Площадь покрытия: 5 500 м<sup>2</sup>

Год монтажа: 2014

Местоположение: Красноярск

---

### ECOPLAST V-RP 1,2 мм

---

Кровельная система: ТН-КРОВЛЯ Смарт

Год монтажа: 2010

Местоположение: Тюмень

---

### LOGICROOF V-RP 1,2 мм

---

Кровельная система: ТН-КРОВЛЯ Классик

Площадь покрытия: 6 000 м<sup>2</sup>

Год монтажа: 2007

Местоположение: Уфа







---

## Автоцентр SUZUKI

---

### ЕСОPLAST V-RP 1,2 мм

---

Кровельная система: ТН-КРОВЛЯ Смарт  
площадь покрытия: 3 000 м<sup>2</sup>  
Год монтажа: 2018  
Местоположение: Омск





---

## Автосалон LEXUS

---

### ЕСОPLAST V-RP 1,2 мм

---

Кровельная система: ТН-КРОВЛЯ Смарт  
площадь покрытия: 5 500 м<sup>2</sup>  
Год монтажа: 2018  
Местоположение: Барнаул



---

## Автосалон Porsche

---

### ЕСОPLAST V-RP 1,2 мм

---

Кровельная система: ТН-КРОВЛЯ Смарт  
Площадь покрытия: 4 000 м<sup>2</sup>  
Год монтажа: 2015  
Местоположение: Новосибирск

---

### **Автоцентр**

---

#### **LOGICROOF V–RP 1,2 мм**

---

Кровельная система: ТН-КРОВЛЯ Смарт  
Площадь покрытия: 2 000 м<sup>2</sup>  
Год монтажа: 2015  
Местоположение: Белгородская область,  
Старый Оскол

---

### **Автосалон Mercedes-Benz**

---

#### **LOGICROOF V–RP ARCTIC 1,5 мм**

---

Площадь покрытия: 3 000 м<sup>2</sup>  
Год монтажа: 2013  
Местоположение: Екатеринбург

---

### **Автотехцентр Volkswagen**

---

#### **LOGICROOF V–RP 1,2 мм**

---

Кровельная система: ТН-КРОВЛЯ Классик  
Площадь покрытия: 4 500 м<sup>2</sup>  
Год монтажа: 2012  
Местоположение: Красноярск

---

### **Автосалон NISSAN**

---

#### **LOGICROOF V–RP 1,2 мм**

---

Кровельная система: ТН-КРОВЛЯ Классик  
Общая площадь покрытия: 6 800 м<sup>2</sup>  
Год монтажа: 2006, 2012  
Местоположение: Балашиха, Набережные  
Челны

---

### **Автотехцентр Hyundai**

---

#### **LOGICROOF V–RP 1,2 мм**

---

Кровельная система: ТН-КРОВЛЯ Смарт  
Площадь покрытия: 6 000 м<sup>2</sup>  
Год монтажа: 2012  
Местоположение: Красноярск

---

### **Автокомплекс Сибирь**

---

#### **ECOPLAST V–RP 1,2 мм**

---

Кровельная система: ТН-КРОВЛЯ Смарт  
Площадь покрытия: 5 000 м<sup>2</sup>  
Год монтажа: 2012  
Местоположение: Новосибирск

---

### **Автосалон**

---

#### **LOGICROOF V–RP 1,5 мм**

---

Кровельная система: ТН-КРОВЛЯ Классик  
Площадь покрытия: 7 000 м<sup>2</sup>  
Год монтажа: 2012  
Местоположение: Чебоксары

---

### **Автосалон «МОДУС»**

---

#### **LOGICROOF V–RP 1,2 мм**

---

Кровельная система: ТН-КРОВЛЯ Смарт  
Площадь покрытия: 3 000 м<sup>2</sup>  
Год монтажа: 2011  
Местоположение: Воронеж

---

**Автосалон Volkswagen**

---

**ECOPLAST V-RP 1,2 мм**

---

Кровельная система: ТН-КРОВЛЯ Смарт  
Общая площадь покрытия: 14 000 м<sup>2</sup>  
Год монтажа: 2006, 2010  
Местоположение: Чебоксары, Воронеж

---

**Автоцентр**

---

**ECOPLAST V-RP 1,2 мм**

---

Кровельная система: ТН-КРОВЛЯ Смарт  
Площадь покрытия: 3 500 м<sup>2</sup>  
Год монтажа: 2010  
Местоположение: Череповец

---

**Автосалон «ТЕМП АВТО»**

---

**LOGICROOF V-RP 1,2 мм**

---

Кровельная система: ТН-КРОВЛЯ Классик  
Площадь покрытия: 1 500 м<sup>2</sup>  
Год монтажа: 2009  
Местоположение: Рязань

---

**Автоцентр Mazda**

---

**LOGICROOF V-RP 1,2 мм**

---

Кровельная система: ТН-КРОВЛЯ Классик  
Общая площадь покрытия: 5 000 м<sup>2</sup>  
Год монтажа: 2008  
Местоположение: Москва

---

**Автосалон Skoda**

---

**LOGICROOF V-RP 1,2 мм**

---

Кровельная система: ТН-КРОВЛЯ Классик  
Площадь покрытия: 1 700 м<sup>2</sup>  
Год монтажа: 2008  
Местоположение: Рязань

---

**Автосалон «Союз»**

---

**LOGICROOF V-RP 1,2 мм**

---

Кровельная система: ТН-КРОВЛЯ Классик  
Площадь покрытия: 2 000 м<sup>2</sup>  
Год монтажа: 2007  
Местоположение: Киров

---

**Автосалон «РязаньАвто»**

---

**LOGICROOF V-RP 1,2 мм**

---

Кровельная система: ТН-КРОВЛЯ Классик  
Площадь покрытия: 1 600 м<sup>2</sup>  
Год монтажа: 2007  
Местоположение: Рязань

---

**Автосалон «СиалАвто»**

---

**LOGICROOF V-RP 1,2 мм**

---

Кровельная система: ТН-КРОВЛЯ Классик  
Площадь покрытия: 4 000 м<sup>2</sup>  
Год монтажа: 2006  
Местоположение: Красноярск



---

**Автосалон «Мотор»**

---

**LOGICROOF V-RP 1,2 мм**

---

Кровельная система: ТН-КРОВЛЯ Классик  
Площадь покрытия: 5 000 м<sup>2</sup>  
Год монтажа: 2006  
Местоположение: Киров

---

**Автосалон «Автоленд»**

---

**LOGICROOF V-RP 1,2 мм**

---

Кровельная система: ТН-КРОВЛЯ Классик  
Площадь покрытия: 5 200 м<sup>2</sup>  
Год монтажа: 2006  
Местоположение: Уфа

---

**Автотехцентр BMW**

---

**LOGICROOF V-RP 1,2 мм**

---

Кровельная система: ТН-КРОВЛЯ Классик  
Площадь покрытия: 2 000 м<sup>2</sup>  
Год монтажа: 2006  
Местоположение: Красноярск



[www.logicroof.ru](http://www.logicroof.ru)

Версия: декабрь 2023

[WWW.TN.RU](http://WWW.TN.RU)

**8 800 600 05 65**  
ПРОФЕССИОНАЛЬНЫЕ КОНСУЛЬТАЦИИ